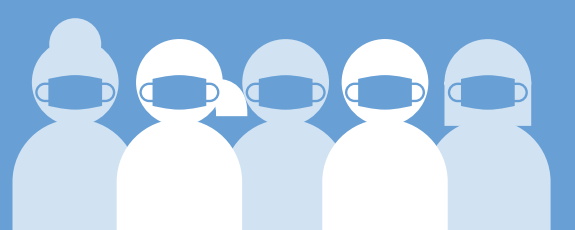


VACCINAZIONE ANTI COVID-19

CHI



COME



DOVE



QUANDO



Persone con **elevata fragilità della categoria A** (vedi elenco delle patologie su regione.toscana.it/vaccinicovid)

Se sono **già registrate sul portale**, vengono **contattate direttamente dalle strutture sanitarie di riferimento** e non devono fare alcuna **prenotazione sul portale**

Nei **punti vaccinali** e in base alle necessità

Se **non sono registrate sul portale**, possono **iscriversi su prenotavaccino.sanita.toscana.it**

Se sono **già registrate sul portale**, possono **prenotare il proprio appuntamento su prenotavaccino.sanita.toscana.it**, inserendo il codice di prenotazione di 8 cifre ricevuto via sms

Nei **punti vaccinali** e in base alle necessità

Se **non sono registrate sul portale**, possono **iscriversi su prenotavaccino.sanita.toscana.it**

Verranno **contattate** personalmente dal **medico di famiglia**

Il **medico di famiglia** comunicherà il luogo. A domicilio per chi è impossibilitato a muoversi

Persone con **più di 80 anni**

Dal **16 aprile** possono **prenotarsi** anche sul portale prenotavaccino.sanita.toscana.it

Nei **punti vaccinali** e in base alle necessità

Persone con **70-79 anni**

Possono **prenotarsi** sul portale prenotavaccino.sanita.toscana.it

Nei **punti vaccinali**

Fase in corso
Con l'arrivo di nuove dosi vengono riaperte le prenotazioni

Persone con **60-69 anni**

Appena si esaurisce la fase precedente (fascia 70-79 anni) verranno aperte nuove finestre di prenotazione **in ordine di età**

Fase non ancora iniziata

Persone con **18-59 anni**

Appena si esauriscono le fasi precedenti verranno aperte nuove finestre di prenotazione **in ordine di età**

Fase non ancora iniziata