



**REGIONE TOSCANA**  
Giunta Regionale

## **I risultati delle elezioni amministrative svolte in Toscana il 26-27 maggio 2013**

Confronti  
con i risultati delle precedenti elezioni amministrative e politiche

*a cura dell'Osservatorio Elettorale Regionale*

*Maggio 2013*

## NOTA INTRODUTTIVA

In questo fascicolo vengono presentati i risultati del voto nei diciassette comuni toscani che hanno rinnovato le proprie amministrazioni il 26 e 27 maggio 2013.

Per ciascun comune sono riportati i risultati di questa tornata elettorale, i risultati delle elezioni politiche del 24 e 25 febbraio 2013 e i risultati delle precedenti amministrative.

Nella prima parte sono riportati i dati relativi alla partecipazione elettorale, proponendo un confronto con l'intera serie di elezioni che si sono svolte dal 2003 al 2013 nei comuni interessati al voto amministrativo di quest'anno. Sono anche proposti dei grafici con il voto degli ultimi dieci anni nei cinque comuni toscani con popolazione superiore ai 15 mila abitanti interessati alla consultazione (Pisa, Massa, Siena, Viareggio e Campi Bisenzio).

Ricordiamo che a Siena e Viareggio si svolgerà il turno di ballottaggio.

## SOMMARIO

### LA PARTECIPAZIONE ELETTORALE:

QUADRO RIASSUNTIVO DEI 17 COMUNI AL VOTO (SERIE STORICA 2003-2013) ..... p. 4

LA PARTECIPAZIONE ELETTORALE: A PISA ..... p. 5

LA PARTECIPAZIONE ELETTORALE A MASSA ..... p.6

LA PARTECIPAZIONE ELETTORALE A SIENA..... p.7

LA PARTECIPAZIONE ELETTORALE A VIAREGGIO..... p.8

LA PARTECIPAZIONE ELETTORALE A CAMPI BISENZIO..... p.9

### IL RISULTATO DEL VOTO NEI COMUNI TOSCANI

Massa ..... p.13

Pisa ..... p.15

Viareggio ..... p. 18

Siena ..... p. 21

Campi Bisenzio ..... p.24

Capolona ..... p. 27

Impruneta ..... p.28

Marradi ..... p. 29

Gavorrano ..... p.30

Monte Argentario ..... p.31

Semproniano ..... p.32

Rio Marina ..... p.33

Montecatini Val di Cecina ..... p.34

Riparbella ..... p.35

S.Maria a Monte ..... p.36

Ponte Buggianese ..... p.37

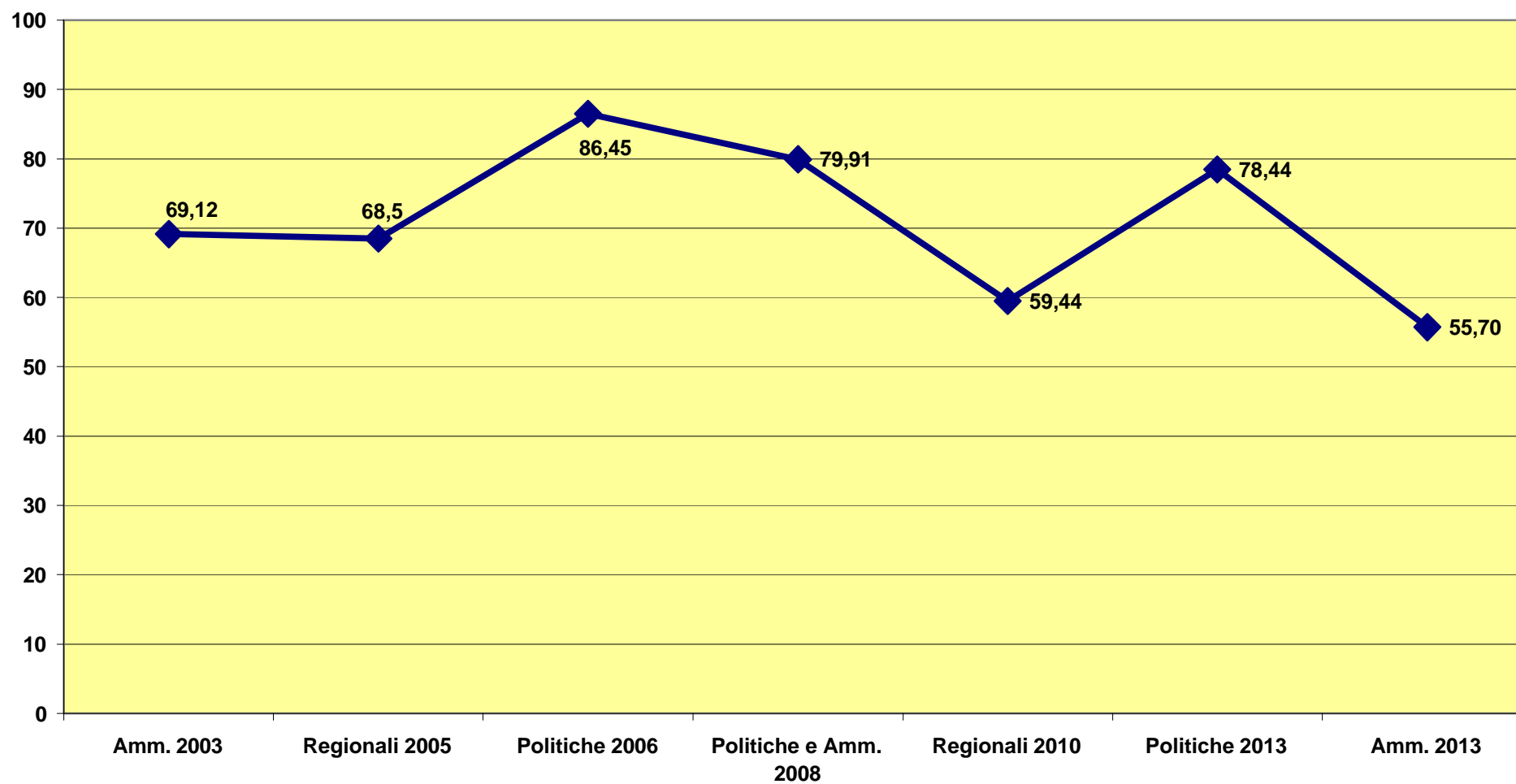
Poggio a Caiano ..... p. 38

# LA PARTECIPAZIONE ELETTORALE

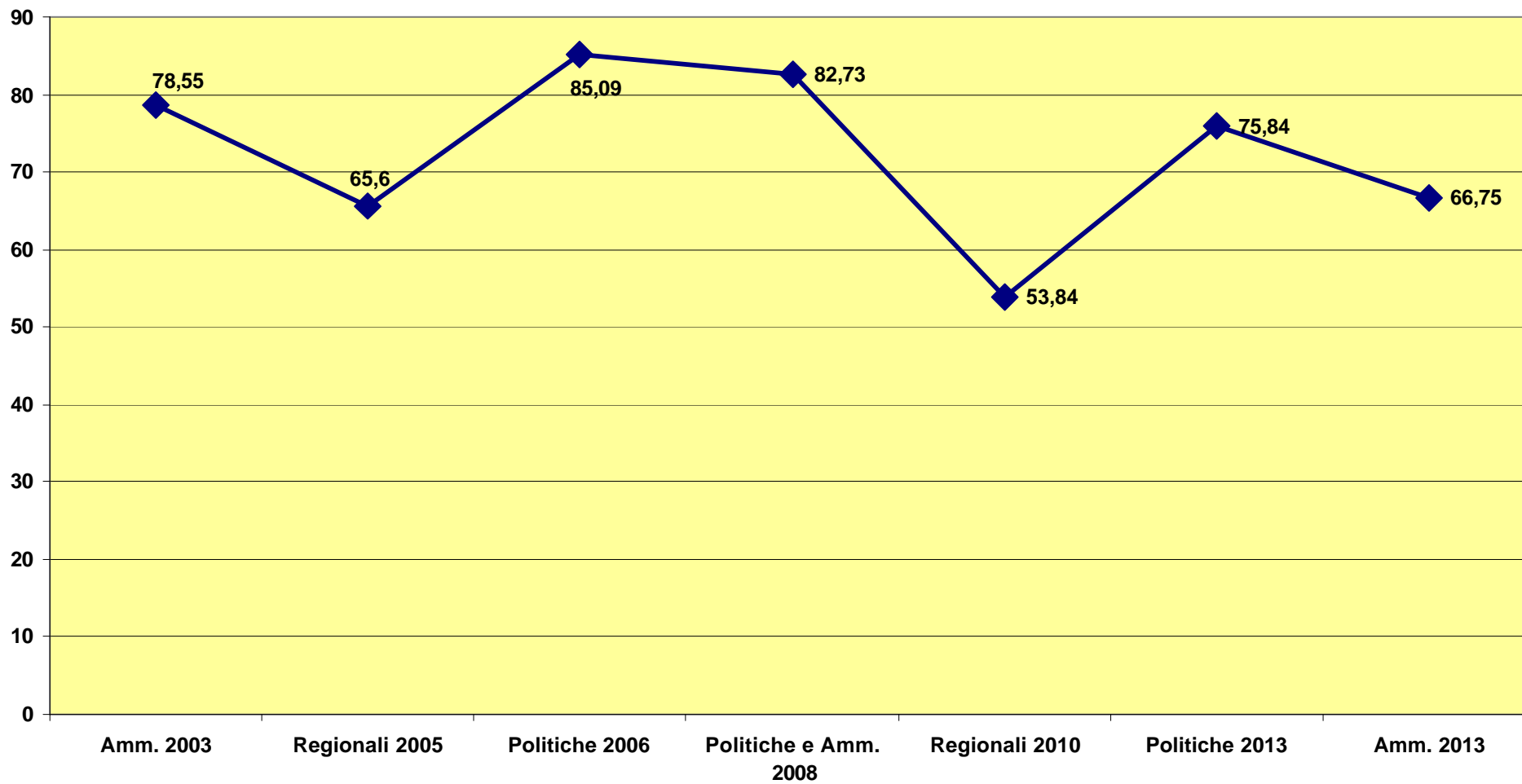
La partecipazione elettorale in Toscana dal 2003 al 2013  
Percentuali dei votanti

	Amm. 2003	Amm. 2004	Regionali 2005	Amm. 2006	Politiche 2006	Politiche e Amm. 2008	Amm. 2009	Regionali 2010	Amm. 2011	Politiche 2013	Amm. 2013
Pisa	69,12		68,5		86,45	79,91		59,44		78,44	55,70
Massa	78,55		65,6		85,09	82,73		53,84		75,84	66,75
Siena			74,5	78,21	88,95			64,78	76,64	80,83	68,39
Viareggio	62,67		60,5		82,1	77,66		52,57		75,21	52,72
Campi Bisenzio		78,78	71,0		87,96	83,90		60,06		79,92	51,31
Capolona	78,51		75,1		88,65	84,49		60,61		81,05	64,00
Impruneta	71,40		78,2		91,16	85,61		68,9		84,19	55,86
Marradi	81,40		74,6		90,07	82,84		63,73		78,81	75,85
Gavorrano		78,65	74,0		86,9		76,95	61,02	75,10	76,50	64,03
Monte Argentario		79,70	53,7		81,07	82,46		45,13		73,17	69,15
Semproniano	89,40		74,3		84,08	90,25		61,95		71,35	81,11
Rio Marina			69,4	83,51	85,37			58,15	80,36	70,75	74,57
Montecatini Val di Cecina		82,80	76,3		86,87	86,01		65,63		77,18	75,19
Riparbella		81,56	74,8		88,12		78,28	61,67		78,28	70,22
Santa Maria a Monte	75,30		70,1		87,42	83,87		58,27		79,23	61,15
Ponte Buggianese		79,3	67,8		86,05	83,90		56,53		79,10	64,36
Poggio a Caiano	76,20		73,3		89,29	85,01		63,95		80,89	57,80

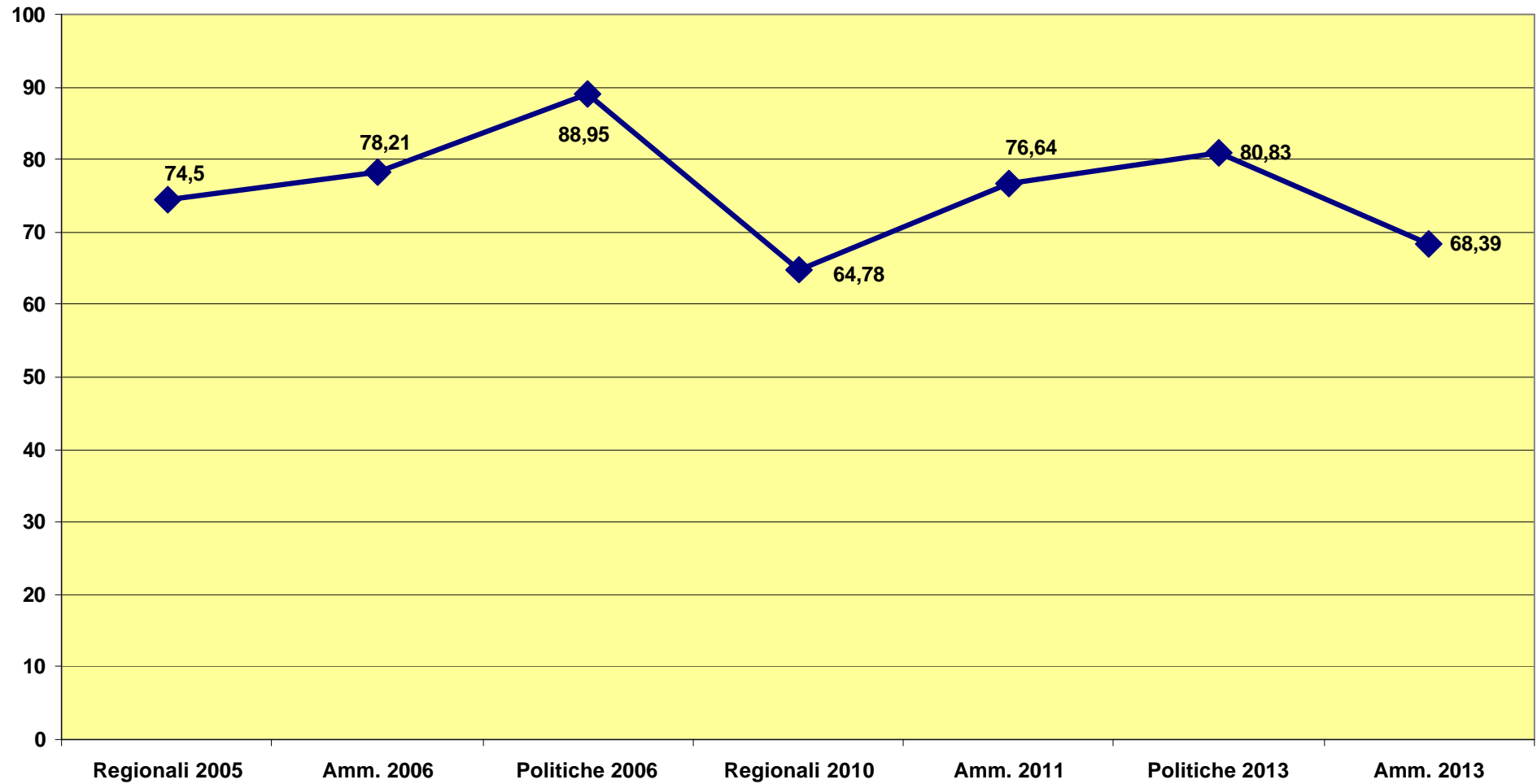
**Elezioni a Pisa (2003-2013): percentuali dei votanti**



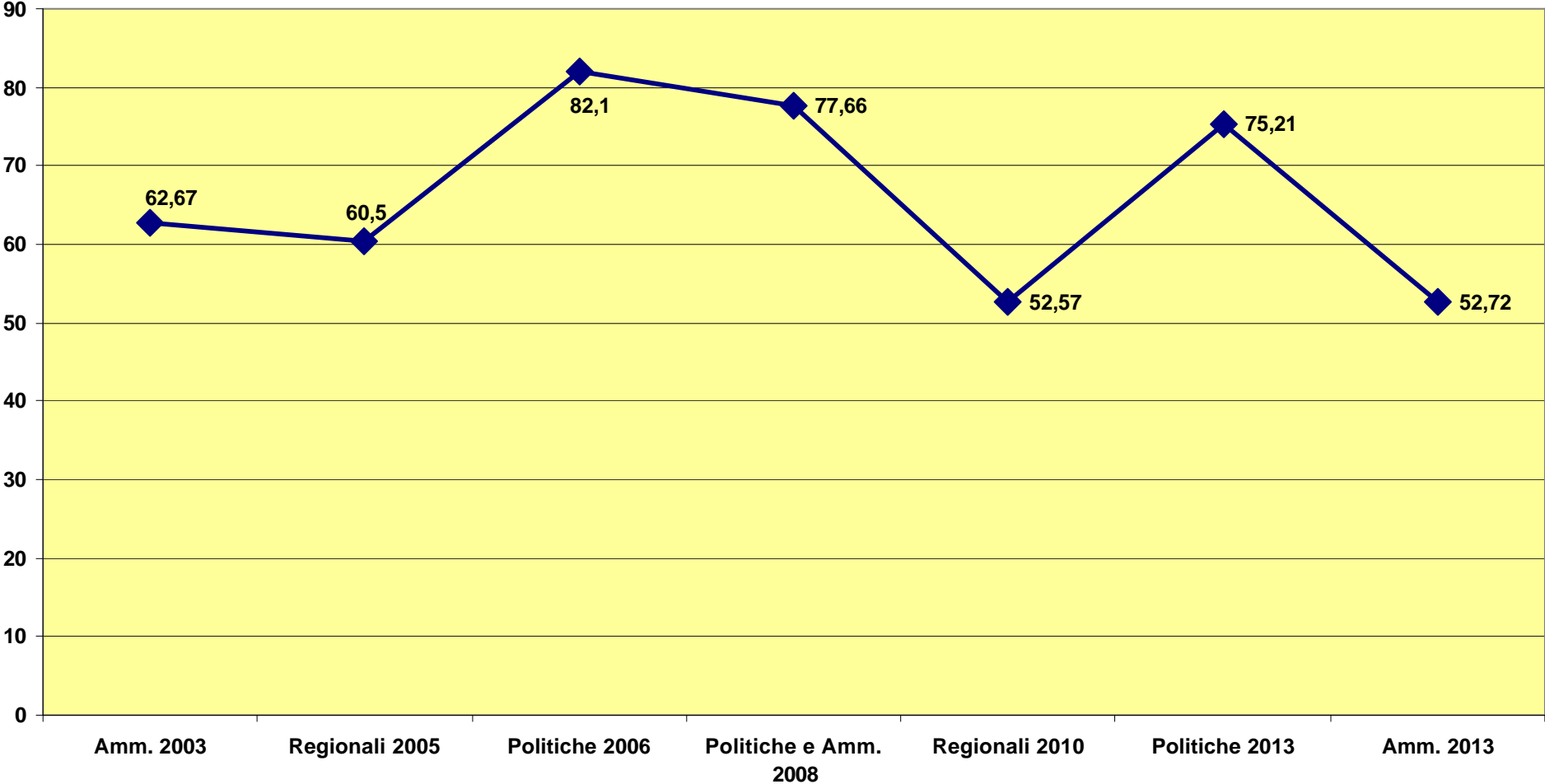
**Elezioni a Massa (2003-2013): percentuali dei votanti**



**Elezioni a Siena (2005-2013) : percentuali dei votanti**

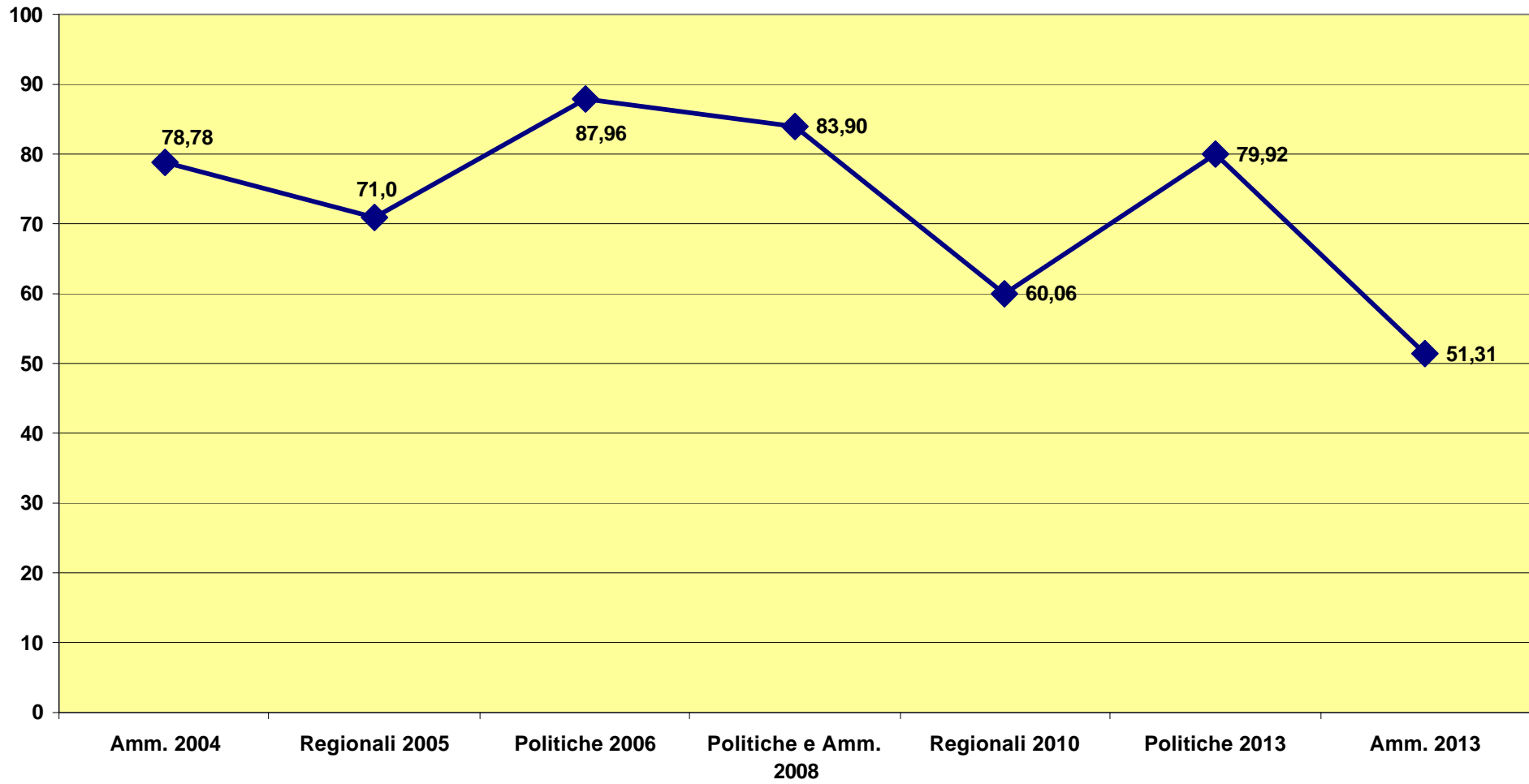


**Elezioni a Viareggio 82003-2013) : percentuali dei votanti**





**Elezioni a Campi Bisenzio 82004-2013) : percentuali dei votanti**





# I RISULTATI DEL VOTO NEI COMUNI TOSCANI

<b>Provincia</b>	<b>Comune</b>	<b>Elezione precedente (anno)</b>	<b>Provincia</b>	<b>Comune</b>	<b>Elezione precedente (anno)</b>
Arezzo:	Capolona	2008	Massa Carrara:	Massa	2008
Firenze:	Campi Bisenzio	2008	Pisa:	Montecatini Val di Cecina	2008
	Impruneta	2008		Pisa	2008
	Marradi	2008		Santa Maria a Monte	2008
Grosseto:	Monte Argentario	2008	Pistoia:	Riparbella	2009
	Semproniano	2008		Ponte Buggianese	2008
	Gavorrano	2011	Prato:	Poggio a Caiano	2008
Livorno	Rio Marina	2011			
Lucca:	Viareggio	2008	Siena	Siena	2011

**In grassetto i Comuni con popolazione superiore ai 15 mila abitanti**

## ELEZIONI 2013

## COMUNE DI MASSA

Elettori	Votanti		Bianche	Nulle	Contestate
	n	% su elett.			
59.048	39.420	66,76	618	1.203	86

Voti ai candidati sindaco:

Candidato	Liste coll.	Primo turno				
		Voti	Voti (%)			
ALESSANDRO VOLPI	PD -L.C.- L.C. - SEL - SOCIALISTI - RC	20.691	54,18	<b>ELETTO</b>		
GABRIELLA GABRIELLI	L.C. - UDC - L.C. - L.C. - SCELTA CIVICA	7.179	18,80	cons.		
RICCARDO RICCIARDI	M5S	4.590	12,02	cons.		
STEFANO CARUSO	PDL	2.023	5,30	cons.		
STEFANO BENEDETTI	LISTA CIVICA	1.757	4,60	cons.		
DARIO DELLE LUCHE	LISTA CIVICA	944	2,47			
ALESSANDRO AMORESE	FRATELLI D'ITALIA	1.008	2,64			
<b>Totale</b>		<b>38.192</b>	<b>100,00</b>			

Voti alle liste:

Lista	Voti	Voti (%)	Seggi	Cand. collegato
PD	8.659	23,86	9	VOLPI
Per Massa Volpi sindaco	4.729	13,03	5	VOLPI
Uniti per Volpi sindaco	2.893	7,97	3	VOLPI
SEL	2.107	5,81	2	VOLPI
Socialisti	1.816	5,00	1	VOLPI
Rifondazione Comunista	1.125	3,10	1	VOLPI
Lista Civica Gabrielli sindaco	3.235	8,91	3	GABRIELLI
UDC	1.267	3,49	1	GABRIELLI
Cittadini al centro	1.015	2,80	1	GABRIELLI
Impegno per Massa	722	1,99	0	GABRIELLI
Scelta Civica	300	0,83	0	GABRIELLI
Lista civica Evoluzione	138	0,38	0	GABRIELLI
M5S	3.375	9,30	0	RICCIARDI
PDL	1.857	5,12	0	CARUSO
Lista civ. Benedetti sindaco	1.363	3,76	0	BENEDETTI
Fratelli d'Italia	905	2,49	0	AMORESE
Il coraggio di cambiare	790	2,18	0	DALLE LUCHE
<b>Totale</b>	<b>36.296</b>	<b>100,00</b>	<b>26</b>	

## COMUNE DI MASSA

POLITICHE 2013		%	
<b>VOTANTI</b>		<b>75,84</b>	
<b>PD</b>	<b>12098</b>	<b>28,99</b>	
<b>SEL</b>	<b>2281</b>	<b>5,47</b>	
<b>CENTRO DEM</b>	<b>137</b>	<b>0,33</b>	
<b>tot CS</b>			<b>14516</b> <b>34,79</b>
<b>M5S</b>	<b>12182</b>	<b>29,20</b>	<b>12182</b> <b>29,20</b>
<b>PDL</b>	<b>8279</b>	<b>19,84</b>	
<b>F.LLI D'ITALIA</b>	<b>674</b>	<b>1,62</b>	
<b>LEGA NORD</b>	<b>330</b>	<b>0,79</b>	
<b>LA DESTRA</b>	<b>269</b>	<b>0,64</b>	
<b>MIR</b>	<b>34</b>	<b>0,08</b>	
<b>TOT CD</b>			<b>9586</b> <b>22,97</b>
<b>SCELTA CIVICA</b>	<b>2206</b>	<b>5,29</b>	
<b>UDC</b>	<b>441</b>	<b>1,06</b>	
<b>FLI</b>	<b>105</b>	<b>0,25</b>	
<b>TOT. CENTRO</b>			<b>2752</b> <b>6,60</b>
<b>RIV. CIV.</b>	<b>1610</b>	<b>3,86</b>	<b>1610</b> <b>3,86</b>
<b>ALTRI</b>	<b>1079</b>	<b>2,59</b>	<b>1079</b> <b>2,59</b>
	<b>41725</b>	<b>100,00</b>	<b>41725</b>

ELEZIONI 2008

COMUNE DI MASSA						
	Elettori	Votanti		Bianche	Nulle	e
		n	elett.			
<b>Primo turno</b>	59.301	49.057	82,73	618	1.203	86
<b>Ballottaggio</b>	59.301	37.266	62,84	698	2.045	2

Voti alle liste:						
Lista	Voti	Voti (%)	Seggi	Cand. collegato		
PD	13.226	28,78	7	NERI		
Lista Civica - Fare per Massa	3.431	7,47	2	NERI		
Partito Socialista - Soc. Laici - Repubblicani	2.019	4,39	1	NERI		
Di Pietro - IDV	1.532	3,33	0	NERI		
Lista Civica - Pucci sindaco per Massa	4.717	10,26	9	PUCCI		
La sinistra - L'arcobaleno	4.344	9,45	8	PUCCI		
Lista Civica - Impegno per Massa	2.025	4,41	3	PUCCI		
PDL	6.956	15,14	3	AMORESE		
La destra - Fiamma Tricolore	2.477	5,39	0	BENEDETTI		
Lista Civica - Massa al centro	2.199	4,79	3	ANDREANI		
Lista Civica - Grilli Massesi	2.199	4,79	0	D'AGOSTINO		
Lega Nord	531	1,16	0	BARABOTTI		
Lista Comunista	298	0,65	0	VALENTI		
<b>Totale</b>	<b>45.954</b>	<b>100,00</b>	<b>36</b>			

Voti ai candidati sindaco:						
Candidato	Liste coll.	Primo turno		Secondo turno		Eletto
		Voti	Voti (%)	Voti	Voti (%)	
PUCCI ROBERTO	Pucci sindaco - Sinistra Arcobaleno - Impegno per Massa	13.144	27,88	<b>18.732</b>	54,26	<b>Sindaco</b>
NERI FABRIZIO	PD- Fare Massa - PS Rep. - IDV	18.287	38,78	<b>15.789</b>	45,74	<b>Consigliere</b>
AMORESE CORRADO NICOLA	PDL	7.582	16,08		-	<b>Consigliere</b>
BENEDETTI STEFANO	La destra	3.475	7,37		-	<b>Consigliere</b>
ANDREANI MARCO	Massa al centro	2.251	4,77		-	<b>Consigliere</b>
D'AGOSTINO MICHELE	Grilli Massesi	1.365	2,90		-	
BARABOTTI ANDREA	Lega Nord	624	1,32		-	
VALENTI RINALDO	Lista Comunista	422	0,90		-	
<b>Totale</b>		<b>47.150</b>	<b>100,00</b>	<b>34.521</b>	<b>45,74</b>	

## Elezioni comunali - 2013

## Comune di Pisa

Elettori	Votanti	% su elett.	Bianche	Nulle	Contestate
71.829	40.062	55,77	265	813	52

Candidato	Liste coll.	Voti	Voti (%)	
FILIPPESCHI MARCO	PD - In lista per Pisa - SEL - IDV - RIFORMISTI PER PISA	20.835	53,52	sindaco
MUGNAI FRANCO	PDL - LA DESTRA - LEGA NORD	4.901	12,59	consigliere
ANTONI VALERIA	M5S	4.097	10,52	consigliere
PETRUCCI DIEGO	NOI ADESSO PISA - F. LLI D'ITALIA	3.885	9,98	consigliere
AULETTA FRANCESCO	UNA CITTA' IN COMUNE - RIF. COM.	3.146	8,08	consigliere
LAZZERONI CARLO	UDC	697	1,79	
MONTANO SALVATORE	COMUNISTI ITALIANI	571	1,47	
BIASCI MARIO	AVVENIRE PER PISA	561	1,44	
GUIDI EMANUELE	GIOVANI PER LE ISTITUZIONI	239	0,61	
		38.932	100,00	

Lista	Voti	Voti (%)	Seggi	Cand. collegato
PD	13.665	38,68	15	FILIPPESCHI
IN LISTA PER PISA	2.496	7,07	2	FILIPPESCHI
SEL	1.854	5,25	2	FILIPPESCHI
RIFORMISTI PER PISA	1.731	4,90	1	FILIPPESCHI
IDV	297	0,84		FILIPPESCHI
PDL	3.789	10,73	3	MUGNAI
LA DESTRA	510	1,44		MUGNAI
LEGA NORD	125	0,35		MUGNAI
M5S	3.251	9,20	2	ANTONI
NOI ADESSO PISA	2.149	6,08	2	PETRUCCI
FRATELLI D'ITALIA	992	2,81		PETRUCCI
UNA CITTA' IN COMUNE	1.688	4,78	1	AULETTA
RIFONDAZIONE COM.	1.038	2,94		AULETTA
UDC	572	1,62		LAZZERONI
COMUNISTI ITALIANI	454	1,29		MECIANI
AVVENIRE PER PISA	539	1,53		BIASCI
GIOVANI PER LE ISTITUZ.	175	0,50		GUIDI
Totale	35.325	100,00		

Elezioni comunali - 2008

Comune di Pisa

Elettori	Votanti		Bianche	Nulle	Contestate
	n	% su elett.			
74.300	59.373	79,91	797	1.373	77
74.300	41.836	56,31	235	449	1

Lista	Voti	Voti (%)	Seggi	Cand. collegato
PD	20.551	39,24	19	FILIPPESCHI
Lista Civica - In lista per Pisa	2.026	3,87	2	FILIPPESCHI
Partito Socialista	2.021	3,86	1	FILIPPESCHI
Di Pietro IDV	1.592	3,04	1	FILIPPESCHI
PDL	13.752	26,26	12	TANGHERONI
Pisana	1.116	2,13	0	TANGHERONI
Lega Nord	486	0,93	0	TANGHERONI
Monarchici Uniti	102	0,19	0	TANGHERONI
La Sinistra L'arcobaleno	5.030	9,60	3	O
UDC	1.903	3,63	0	TITONI
La Destra - Fiamma Tricolore	1.057	2,02	0	AVOLIO
Comunisti Italiani	1.098	2,10	0	MANGO
Lista Civica - Città dei diritti	1.004	1,92	0	ARDUINI
Primavera Pisana	632	1,21	0	MECIANI
<b>Totale</b>	<b>52.370</b>	<b>100,00</b>	<b>38</b>	

Candidato	Liste coll.	Primo turno		Secondo turno		Eletto
		Voti	Voti (%)	Voti	Voti (%)	
FILIPPESCHI MARCO	PD - In lista per Pisa - PS - IDV	27.075	47,40	21.847	53,09	Sindaco
PAOLETTI TANGHERONI	PDL - Rinascita Pisana -Lega -					
PATRIZIA	Monarchici	18.503	32,39	19304	46,91	Consigliere
SCARAMUZZINO CARLO	Sinistra Arcobaleno	5.413	9,48	-	-	Consigliere
TITONI LUCA	UDC	1.894	3,32	-	-	
AVOLIO SONIA	La destra	1.246	2,18	-	-	
MANGO LUCIA	Comunisti Italiani	1.188	2,08	-	-	
ARDUINI PAOLO	Città dei diritti	1.144	2,00	-	-	
MECIANI VITTORIO	Primavera Pisana	663	1,16	-	-	
		<b>57.126</b>	<b>100</b>	<b>41.151</b>	<b>100</b>	



**POLITICHE 2013 -COMUNE DI PISA****VOTANTI**

75,21

PD		19303	36,24		
SEL		3223	6,05		
CENTRO DEM		194	0,36		
	tot CS			22720	42,66
M5S		11377	21,36	11377	21,36
PDL		8343	15,66		
F.LLI D'ITALIA		1040	1,95		
LEGA NORD		348	0,65		
LA DESTRA		428	0,80		
MIR		38	0,07		
	TOT CD			10197	19,14
SCELTA CIVICA		4281	8,04		
UDC		625	1,17		
FLI		231	0,43		
	TOT. CENTRO			5137	9,64
RIV. CIV.		2287	4,29	2287	4,29
ALTRI		1546	2,90	1546	2,90
		53264	100,00	53264	100,00

Elezioni comunali - 2013

Comune di Viareggio

	Elettori	Votanti		Bianche	Nulle	Contesta te
		n	% su elett.			
1° turno	53.056	27.974	52,73	170	825	4

Ballottaggio

Voti ai candidati sindaco:

Candidato	Liste coll.	Primo turno		Secondo turno		eletto
		Voti	Voti (%)	Voti	Voti (%)	
LEONARDO BETTI	PD-SEL-IDV-RC-PSI/PSDI- L.C.	11.351	42,08			
ANTONIO CIMA	PDL-LEGA-FDI	5.191	19,24			
MAX BERTONI	M5S	3.582	13,28			
EUGENIO VASSALLE	L.C. W L'ITALIA	273	1,01			
RICCARDO BALDINI	MOVIMENTO DEI CITADINI	1.580	5,86			
PAOLO SPADACCINI	VIAREGGIO POPOLARE	1.002	3,71			
SERENA FAMBRINI	MOVIMENTO NUOVO MONDO	212	0,79			
ALBERTO PARDINI	PER TORRE DEL LAGO	785	2,91			
WALTER GHISELLI	INSIEME PER CAMBIARE	376	1,39			
ANDREA PARENTI	SCELTA CIVICA	296	1,10			
FRANCO GIORGETTI	LC FUTURO POSSIBILE - L.C. IDEA VIAREGGIO	603	2,24			
MARIA MARTINI	VIAREGGIO TORNERA' BELLISSIMA	1.513	5,61			
MICHELE DI SANTO	LIBERTA' E MORALITA' CRISTIANA	211	0,78			
Totale		26.975	100,00			

Lista	Voti	Voti (%)	Seggi	Cand. collegato
PD	5885	24,91		BETTI
SEL	1378	5,83		BETTI
IDV	273	1,16		BETTI
PSI-PSDI	312	1,32		BETTI
VIVA VIAREGGIO VIVA	1221	5,17		BETTI
RIFONDAZIONE- COM. IT.	1174	4,97		BETTI
PDL	3981	16,85		CIMA
LEGA NORD	176	0,75		CIMA
FRATELLI D'ITALIA	535	2,26		CIMA
M5S	2981	12,62		M5S
MOVIMENTO DEI CITADINI	1351	5,72		BALDINI
VIAREGGIO TORNERA' BELLISSIMA	1095	4,64		MARTINI
VIAREGGIO POPOLARE	900	3,81		SPADACCINI
L.C. W L'ITALIA	178	0,75		VASSALLE
MOV. NUOVO MONDO	168	0,71		FAMBRINI
PER TORRE DEL LAGO	759	3,21		PARDINI
INSIEME PER CAMBIARE	288	1,22		GHISELLI
SCELTA CIVICA	253	1,07		PARENTI
FUTURO POSSIBILE	393	1,66		GIORGETTI
IDEA VIAREGGIO	129	0,55		GIORGETTI
LIBERTA' E MORALITA' CRISTIANA	193	0,82		DI SANTO
Totale	23.623	100,00		

**POLITICHE 2013 -COMUNE DI VIAREGGIO****VOTANTI**

75,21

PD		10086	26,91		
SEL		1461	3,90		
CENTRO DEM		94	0,25		
	tot CS			11641	31,83
M5S		10814	28,86	10814	29,57
PDL		8716	23,26		
F.LLI D'ITALIA		703	1,88		
LEGA NORD		266	0,71		
LA DESTRA		242	0,65		
MIR		28	0,07		
	TOT CD			9955	27,22
SCELTA CIVICA		2226	5,94		
UDC		344	0,92		
FLI		137	0,37		
	TOT. CENTRO			2707	7,40
RIV. CIV.		1460	3,90	1460	3,99
ALTRI		897			
		37474	100,00	36577	

Elezioni comunali - 2008

Comune di Viareggio

		Votanti				
Competizione	Elettori	n	% su elett.	Bianche	Nulle	
Primo turno	53.411	41.477	<b>77,66</b>	558	862	
Ballottaggio	53.411	31.454	<b>58,89</b>	96	253	
	voti	Primo turno		Secondo turno		
Candidato	Liste coll.	Voti	Voti (%)	Voti	Voti (%)	eletto
LUNARDINI LUCA	PDL, UDC, Nuovo Psi, Lega, Repubblicani, Mcl	18.284	9777,54	19.234	61,84	sindaco
PALESTINI ANDREA	PD-Ps	11.462	6129,41	11.871	38,16	consigliere
CAPRILI MILZIADE	Sinistra Arcobaleno	5.067	2709,63	-	-	consigliere
BENINCASA ALBERTO	Vivere Viareggio, Per Torre	2.575	1377,01	-	-	
BONCOMPAGNI CRISTINA	Laboratorio per la democrazia	938	501,60	-	-	
MICHELI FRANCO	Per una nuova Viareggio	768	410,70	-	-	
BONUCCELLI JACOPO	Viareggio nel cuore	509	272,19	-	-	
MARSILI DOMENICO	Partito comunista dei lavoratori	267	142,78	-	-	
PETRI RAFFAELLO	Lista comunista	187	100,00	-	-	
Totale		40.057	21.421	31.105	100	

	voti	%	seggi	candidati coll e app.	
PDL	12105	35,74	16	LUNARDINI	
UDC	1513	4,47	1	LUNARDINI	
Vivere Viareggio	1.314	3,88	1	LUNARDINI	Benincasa (app.)
Lista civ. Per Torre	998	2,95		LUNARDINI	Benincasa (app.)
<b>Lista civica</b>	<b>820</b>	<b>2,42</b>		LUNARDINI	
Lega Nord	553	1,63	0	LUNARDINI	
Viareggio nel cuore	375	1,11		LUNARDINI	Bonucelli (app.)
Pensionati Democratici	71	0,21	0	LUNARDINI	
Toscana Granducale	60	0,18	0	LUNARDINI	
Partito Democratico	8.874	26,20	8	PALESTINI	
Partito Socialista	814	2,40	0	PALESTINI	
IDV - Di Pietro	727	2,15	0	PALESTINI	
Sinistra Arcobaleno	3.904	11,53	2	PALESTINI	CAPRILI (app.)
Laborat. per la Democrazia	813	2,40	0	BONCOMPAGNI	
Per una nuova Viareggio	572	1,69	0	MICHELI	
PCL	214	0,63	0	MARSILI	
Lista Comunista	138	0,41	0	PETRI	
Totale	33.865	100,00	28		

Elezioni comunali - 2013

Comune di Siena

Riepilogo:

	Elettori	Votanti		Bianche	Nulle	Cont.
		n	% su elett.			
	43.870	30.007	68,4	238	628	8

Voti ai candidati sindaco:

Candidato	Liste coll.	Voti	Voti (%)
BRUNO VALENTINI	PD-SEL-RIFORMISTI SIENA CAMBIA	11.520	39,54
EUGENIO NERI	SIENA RINASCE- NERO SU BIANCO- MODERATI- FRATELLI DI SIENA	6.809	23,37
MICHELE PINASSI	M5S	2.494	8,56
LAURA VIGNI	SIENA SI MUOVE- RIF. COM. - SINISTRA PER SIENA -	2.999	10,29
MARCO FALORNI	IMPEGNO PER SIENA	1.486	5,10
ENRICO TUCCI	CITTADINI DI SIENA	1.936	6,65
ALESSANDRO CORSINI	LC 53100	472	1,62
MAURO MARZUCCHI	SIENA FUTURA	1.417	4,86
<b>Totale</b>		<b>29.133</b>	<b>100,00</b>

Voti alle liste:

Lista	Voti	Voti (%)	Seggi	Cand. collegato
PD	6.483	25,29		VALENTINI
SEL	1.322	5,16		VALENTINI
RIFORMISTI	613	2,39		VALENTINI
SIENA CAMBIA	2.534	9,89		VALENTINI
SIENA RINASCE	1.091	4,26		NERI
NERO SU BIANCO	2.096	8,18		NERI
MODERATI	2.071	8,08		NERI
FRATELLI DI SIENA	404	1,58		NERI
MOVIMENTO 5 STELLE	2.194	8,56		PINASSI
SINISTRA PER SIENA	734	2,86		VIGNI
RIFONDAZIONE COMUNISTA	725	2,83		VIGNI
SIENA SI MUOVE	465	1,81		VIGNI
IMPEGNO PER SIENA	1.202	4,69		FALORNI
CITTADINI DI SIENA	1.673	6,53		TUCCI
LC 53100	513	2,00		CORSINI
SIENA FUTURA	1.513	5,90		MARZUCCHI
<b>Totale</b>	<b>25.633</b>	<b>100,00</b>		

Elezioni comunali - 2011

Comune di Siena

Elezioni comunali - 2011					
Comune di Siena					
		Votanti			
Elettori	n	% su elett.	Bianche	Nulle	
	44.074	33.781	76,6	243	1.001
Lista	Voti	Voti (%)	Seggi	Cand. collegato	
PD	11.723	38,50	15	CECCUZZI	
SIENA FUTURA	2.230	7,32	3	CECCUZZI	
RIFORMISTI	2.167	7,12	2	CECCUZZI	
SEL	1.397	4,59	1	CECCUZZI	
IDV	738	2,42	0	CECCUZZI	
RC-PDCI	663	2,18	0	CECCUZZI	
PDL	4.346	14,27	5	NANNINI	
LEGA NORD	784	2,57	0	NANNINI	
LC - IO AMO SIENA	319	1,05	0	NANNINI	
MOV. DIFESA SENESITA'	73	0,24	0	NANNINI	
PER CORRADI SINDACO	1.481	4,86	1	CORRADI	
LCS SENESI	1.392	4,57	1	CORRADI	
UDC-FLI	1.019	3,35	1	CORRADI	
SINISTRA PER SIENA	1.287	4,23	0	VIGNI	
M5S	833	2,74	0	PINASSI	
<b>Totale</b>	<b>30.452</b>	<b>100,00</b>	<b>29</b>		
Candidato	Liste coll.	Voti	Voti (%)	eletto	
CECCUZZI FRANCO	CS	17.802	54,71	sindaco	
NANNINI ALESSANDRO	CD	5.933	18,23	consigliere	
CORRADI GABRIELE	CIV	5.445	16,73	consigliere	
VIGNI LAURA	SIN	2.203	6,77	consigliere	
PINASSI MICHELE	M5S	1.154	3,55		
<b>Totale</b>		<b>32.537</b>	<b>100,00</b>		

**POLITICHE 2013 - COMUNE DI SIENA****VOTANTI****80,83**

PD	11513	34,23		
SEL	1640	4,88		
CENTRO DEM	180	0,54		
tot CS			13333	39,65
M5S	7047	20,95	7047	20,95
PDL	5519	16,41		
F.LLI D'ITALIA	776	2,31		
LEGA NORD	331	0,98		
LA DESTRA	214	0,64		
MIR	47	0,14		
TOT CD			6887	20,48
SCELTA CIVICA	3696	10,99		
UDC	432	1,28		
FLI	137	0,41		
tot. Centro			4265	12,68
RIV. CIV.	920	2,74	920	2,74
ALTRI	1178	3,50	1178	3,50
	<b>33630</b>	100,00	<b>33630</b>	

Elezioni comunali - 2013

Comune di Campi Bisenzio

Elettori	Votanti		Bianche	Nulle	contestate
	n	% su elett.			
31.737	16.287	51,3	94	394	5

Candidato	Liste coll.	Voti	Voti (%)	eletto
EMILIANO FOSSI	PD- IDV - L. CIV. - SEL	9.819	62,17	sindaco
NICCOLO' RIGACCI	M5S	1.645	10,42	cons.
PAOLO GANDOLA	PDL - L.CIV. UNITI PER CAMPI - TOSCANA GRAND.	1.855	11,74	cons.
ALESSANDRO TESI	ALLEANZA CITTADINA	1.596	10,11	cons.
GIOVANNI BRANDINO	COMUNE AMICO	397	2,51	
MICHELE DI PAOLA	RIF. COM.	482	3,05	
Totale		15.794	100,00	

Lista	Voti	Voti (%)	Seggi	Cand. collegato
PD	4.723	32,60	9	FOSSI
Lista Civica - Emiliano sindaco	522	3,60	6	FOSSI
DI PIETRO - IDV	3.244	22,39	1	FOSSI
SEL	494	3,41	1	FOSSI
M5S	1.496	10,33	1	RIGACCI
PDL	1.443	9,96	2	GANDOLA
Lista Civica - Uniti per Campi	273	1,88	0	GANDOLA
TOSCANA GRANDUCALE	36	0,25	0	GANDOLA
ALLEANZA CITTADINA	1.451	10,02	1	TESI
COMUNE AMICO	402	2,78	0	BRANDINO
RIF. COM.	402	2,78	0	DI PAOLA
Totale	<b>14.486</b>	100,00	<b>21</b>	



Elezioni comunali - 2008

Comune di Campi Bisenzio

Elettori	Votanti		Bianche	Nulle
	n	% su elett.		
31.207	26.175	83,9	753	538

Lista	Voti	Voti (%)	Seggi	Cand. collegato
PD	7.946	35,68	13	CHINI
DI PIETRO - IDV	1.241	5,57	2	CHINI
Lista Civica - per un buon futuro	1.212	5,44	2	CHINI
Partito Socialista	715	3,21	1	CHINI
PDL	5.553	24,93	6	LENSI
Toscana Granducale	181	0,81	0	LENSI
Lista Civica - NO Inceneritore	1.482	6,65	1	VITI
La sinistra - L'arcobaleno	1.431	6,43	0	TARGETTI
Lista Civica - Uniti per Campi	1.008	4,53	0	BRESCI
UDC	984	4,42	0	CARRARESI DELLA GIOVAMPAOLA
Fed. Dei Verdi	519	2,33	0	GIOVAMPAOLA
<b>Totale</b>	<b>22.272</b>	<b>100,00</b>	<b>25</b>	

Candidato	Liste coll.	Voti	Voti (%)	eletto
CHINI ADRIANO	PD-Ps-Italia dei Valori- Per un buon futuro	12.746	51,22	sindaco
LENSI MASSIMO	PDL - Toscana Granducale	6.112	24,56	consigliere
VITI ROBERTO	Lista civica - NO Inceneritore	1.621	6,51	consigliere
TARGETTI SANDRO	La Sinistra - L'Arcobaleno	1.591	6,39	consigliere
BRESCI BRUNELLA	Lista civica - Uniti per Campi	1.141	4,59	consigliere
CARRARESI MARCO	UDC	1.072	4,31	consigliere
DELLA GIOVAMPAOLA PAOLO	Verdi	601	2,42	
<b>Totale</b>		<b>24.884</b>	<b>100,00</b>	

**POLITICHE 2013 - COMUNE DI CAMPI BISENZIO****VOTANTI**

79,92

PD		9698	40,13		
SEL		734	3,04		
CENTRO DEM		41	0,17		
	tot CS			10473	43,34
M5S		6018	24,90	6018	24,90
PDL		4005	16,57		
F.LLI D'ITALIA		406	1,68		
LEGA NORD		172	0,71		
LA DESTRA		109	0,45		
MIR		22	0,09		
	TOT CD			4714	19,51
SCelta CIVICA		1416	5,86		
UDC		285	1,18		
FLI		69	0,29		
	TOT. CENTRO			1770	7,32
RIV. CIV.		593	2,45	593	2,45
ALTRI		596	2,47	596	2,47
		24164	100,00	24164	

Elezioni comunali - 2013

Comune di Capolona

Riepilogo:

Elettori	Votanti		Bianche	Nulle
	n	% su elett.		
4.281	2.740	64,00	29	57

Voti ai candidati:

Candidato Sindaco	Denominazione Lista	Descrizione Ministeriale	Voti	Voti (%)	Seggi	Eletto
CEROFOLINI FILIPPO	PER CAPOLONA		1.023	31,58	3	
ROMANI CRISTIANO	UNITI PER CAPOLONA		199	6,14		
CIOLFI ALBERTO	LIDSTA CIVICA - CIOLFI SINDACO		1.432	44,21	7	Sindaco
			2.654	81,94	10	

Elezioni comunali - 2008

Riepilogo:

Elettori	Votanti	%	Bianche	Nulle

Voti ai candidati:

Candidato Sindaco	Denominazione Lista	Descrizione Ministeriale	Voti	Voti (%)	Seggi	Eletto
BROGI MARCO	Lista civica - Insieme per Capolona	PD - Sinistra Arcobaleno	1.603	49,49	11	Sindaco
LELLI RAFFAELLO	PDL	PDL	801	24,73	3	
BUONAVITA ALDO	Lista civica - Rinnovamento per Capolona	LOCALE	474	14,63	1	
ROMANI CRISTIANO	Lista civica - Uniti per Capolona	La Destra	361	11,15	1	
			3.239	100,00	16	

POLITICHE 2013 - COMUNE DI CAPOLONA					
VOTANTI					
					<b>81,05</b>
	PD	1118	33,89		
	SEL	92	2,79		
	CENTRO DEM	5	0,15		
	tot CS			1215	36,83
	M5S	971	29,43	971	29,43
	PDL	623	18,88		
	F.LLI D'ITALIA	51	1,55		
	LEGA NORD	26	0,79		
	LA DESTRA	13	0,39		
	MIR	4	0,12		
	TOT CD			717	21,73
	SCELTA CIVICA	206	6,24		
	UDC	38	1,15		
	FLI	4	0,12		
				248	7,52
	RIV. CIV.	60	1,82	60	1,82
	ALTRI	88	2,67	88	2,67
		<b>3299</b>	100,00	<b>3299</b>	

Elezioni comunali - 2013

Comune di Impruneta

Riepilogo:

Elettori	Votanti		Bianche	Nulle	
	n	% su elett.			
11.706	6.540	55,87	70	104	

Voti ai candidati:

Candidato Sindaco	Denominazione Lista	Voti	Voti (%)	Seggi	eletto
ALESSIO CALAMANDREI	PD	2.721	42,74	11	Sindaco
RICCARDO LAZZERINI	IL CORAGGIO DI CAMBIARE	2.081	32,69	3	
FRANCESCO BIANCHI	M5S	621	9,75	1	
MARIA T. LOMBARDINI	FRATELLI D'ITALIA	247	3,88	0	
PIERO VANNICELLI	Lista Obbiettivo Comune	696	10,93	1	
		6.366	100,00	16	

Elezioni comunali - 2008

Comune di Impruneta

Elettori	Votanti		Bianche	Nulle	Conteste
	n	% su elett.			
11.780	10.085	85,61	225	196	1

Candidato Sindaco	Denominazione Lista	Descrizione Ministeriale	Voti	Voti (%)	Seggi	eletto
BENEFORTI GIGLI IDA	PD	PD	4.488	46,45	13	Sindaco
LOMBARDINI TERESA	PDL	PDL	2.040	21,11	4	
LAZZERINI RICCARDO	Sinistra Arcobaleno	Sinistra Arcobaleno	1.412	14,61	2	
BISIGNANO MASSIMO	Lista Obbiettivo Comune	LOCALE CIVICA	1.014	10,49	1	
PERINI VITTORIO	Verdi	Verdi	357	3,69	0	
RAIMONDO RAFFAELE						
CATALDO	Di Pietro Italia dei Valori	IDV	352	3,64	0	
			9.663	100,00	20	

**POLITICHE 2013 - COMUNE DI IMPRUNETA**

**VOTANTI**

**84,19**

PD	4334	46,08		
SEL	497	5,28		
CENTRO DEM	22	0,23		
	tot CS		4853	51,59
M5S	1786	18,99	1786	18,99
PDL	1206	12,82		
F.LLI D'ITALIA	214	2,28		
LEGA NORD	51	0,54		
LA DESTRA	32	0,34		
MIR	9	0,10		
	TOT CD		1512	16,07
SCELTA CIVICA	676	7,19		
UDC	81	0,86		
FLI	28	0,30		
	TOT. CENTRO		785	8,35
RIV. CIV.	199	2,12	199	2,12
ALTRI	271	2,88	271	2,88
	<b>9406</b>	<b>100,00</b>	<b>9406</b>	

Elezioni comunali - 2013

Comune di Marradi

Riepilogo:

Elettori	Votanti		Bianche	Nulle	
	n	% su elett.			
2.850	2.162	75,86	10	30	0

Voti ai candidati:

Candidato Sindaco	Denominazione Lista		Voti	Voti (%)	Seggi	Eletto
TRIBERTI TOMMASO	SIAMO PRONTI	CENTROSINISTRA	1.103	51,98	5	Sindaco
PAOLO BASSETTI	Lista civica Marradi		922	43,45	2	
ALESSANDRO BELLINI	CITTADINI IN MOVIMENTO		97	4,57		
			2122	100,00	7	

Elezioni comunali - 2008

Comune di Marradi

Elettori	Votanti		Voti validi		Bianche	Nulle	Contestate
	n	% su elett.	n	% su votanti			
2.996	2.482	82,84	2.381	95,93	56	45	0

Candidato Sindaco	Denominazione Lista	Descrizione Ministeriale	Voti	Voti (%)	Seggi	Eletto
BASSETTI PAOLO	Lista civica - Marradi - Bassetti Sindaco	LOCALE CD	1.244	52,25	11	Sindaco
FABBRI GRAZIANO	Lista civica - Impegno per Marradi	LOCALE CS	1.137	47,75	5	
			2381	100,00	16	

**POLITICHE 2013 - COMUNE DI MARRADI**

**VOTANTI**

**78,81**

PD	872	42,87		
SEL	45	2,21		
CENTRO DEM	3	0,15		
tot CS			920	45,23
M5S	419	20,60	419	20,60
PDL	280	13,77		
F.LLI D'ITALIA	66	3,24		
LEGA NORD	23	1,13		
LA DESTRA	7	0,34		
MIR	1	0,05		
TOT CD			377	18,53
SCELTA CIVICA	196	9,64		
UDC	41	2,02		
FLI	9	0,44		
TOT. CENTRO			246	12,09
RIV. CIV.	20	0,98	20	0,98
ALTRI	52	2,56	52	2,56
	<b>2034</b>	<b>100,00</b>	<b>2034</b>	

Elezioni comunali - 2013

Comune di Gavorrano

Elettori	Votanti		Bianche	Nulle	Contestate
	n	% su elett.			
7.152	4.580	64,04	47	116	

Candidato Sindaco	Denominazione Lista	Descrizione Ministeriale	Voti	Voti (%)	Seggi	eletto
ELISABETTA IACOMELLI	CS UNITO PER GAVORRANO		2.177	49,29	7	Sindaco
MASSIMO BORGHI	GAVORRANO BENE COMUNE		1.804	40,84	3	
MURIEL BERRETTI	CENTRODESTRA		436	9,87		
			4.417	100,00	10	

Elezioni comunali - 2011

Comune di Gavorrano

Elettori	Votanti		Bianche	Nulle	Contestate
	n	% su elett.			
7.250	5.445	75,10	34	87	

Candidato Sindaco	Denominazione Lista	Voti	Voti (%)	Seggi	eletto
	CENTROSINISTRA				
MASSIMO BORGHI	GAVORRANESE (SIN)	1.916	35,99	8	Sindaco
FRANCESCA MONDEI	PD-IDV-RC-COM. IT.	1.491	28,01	2	
PAOLO BALLONI	GAVORRANO DEMOCRATICA	1.118	21,00	1	
JURIJ DI MASSA	Lista civica Di Massa sindaco	799	15,01	1	
		5.324	100,00	12	

**POLITICHE 2013 - COMUNE DI GAVORRANO**

**VOTANTI**

**76,5**

PD		2005	39,13		
SEL		249	4,86		
CENTRO DEM		43	0,84		
	tot CS		0,00	2297	44,83
M5S		1318	25,72	1318	25,72
PDL		829	16,18		
F.LLI D'ITALIA		117	2,28		
LEGA NORD		21	0,41		
LA DESTRA		25	0,49		
MIR		2	0,04		
	TOT CD			994	19,40
SCELTA CIVICA		238	4,64		
UDC		41	0,80		
FLI		17	0,33		
	TOT. CENTRO			296	5,78
RIV. CIV.		142	2,77	142	2,77
ALTRI		77	1,50	77	1,50
		<b>5124</b>	<b>100,00</b>	<b>5124</b>	

Elezioni comunali - 2013

Comune di Monte Argentario

Elettori	Votanti		Bianche	Nulle	Contesta te
	n	% su elett.			
10.802	7.470	69,15	55	164	0

Voti ai candidati:

Candidato Sindaco	Denominazione Lista	Descrizione Ministeriale	Voti	Voti (%)	Seggi
CERULLI ARTURO		LOCALE CD	4.226	58,28	11
SANDRELLI MASSIMO		LOCALE CS	3.025	41,72	5
Totale			7.251	100,00	16

Elezioni comunali - 2008

Comune di Monte Argentario

Elettori	Votanti		Bianche	Nulle
	n	% su elett.		
11.020	9.087	82,46	124	167

Candidato Sindaco	Denominazione Lista	Descrizione Ministeriale	Voti	Voti (%)	Seggi
CERULLI ARTURO	Lista Civica - Le Voci della Libertà	LOCALE CD	3.995	45,42	13
SCHIANI MAURO	Lista Civica - Gente dell'Argentario	LOCALE CS	2.825	32,12	4
ALLOCCI NAZZARENO	Per l'Argentario	PD, RC., SDI	1.976	22,46	3
Totale			8.796	100,00	20

**POLITICHE 2013 - comune di MONTE ARGENTARIO**

**VOTANTI**

**73,17**

PD	1575	20,99		
SEL	166	2,21		
CENTRO DEM	352	4,69		
tot CS		0,00	2093	27,90
M5S	2135	28,46	2135	28,46
		0,00		
PDL	2087	27,82		
F.LLI D'ITALIA	175	2,33		
LEGA NORD	26	0,35		
LA DESTRA	48	0,64		
MIR	4	0,05		
TOT CD		0,00	2340	31,19
SCELTA CIVICA	533	7,10		
UDC	91	1,21		
FLI	57	0,76		
TOT. CENTRO		0,00	681	9,08
RIV. CIV.	128	1,71	128	1,71
ALTRI	125	1,67	125	1,67
<b>TOTALE</b>	<b>7502</b>	<b>100,00</b>	<b>7502</b>	

Elezioni comunali - 2013

Comune di Semproniano

Elettori	Votanti		Bianche	Nulle
	n	% su elett.		
948	769	81,12	11	19

Voti ai candidati:

Candidato Sindaco	Denominazione Lista		Voti	Voti (%)	Seggi
MIRANDA BRUGI	Uniti per Semproniano	CS	381	51,56	4
AURELIO BONDANINI	Comunità e innovazione	CD	358	48,44	2
			739	100,00	6

Elezioni comunali - 2008

Comune di Semproniano

Elettori	Votanti		Bianche	Nulle
	n	% su elett.		
1.016	917	90,25	18	17

Voti ai candidati:

Candidato Sindaco	Denominazione Lista		Voti	Voti (%)	Seggi
BELLINI GIANNI	Insieme per Semproniano	LOCALE CD	533	60,43	8
PASSALACQUA PATRIZIA	Uniti per Semproniano	LOCALE CS	349	39,57	4
			882	100,00	12

**POLITICHE 2013 COMUNE DI SEMPRONIANO**

**VOTANTI**

**71,35**

PD	245	38,89		
SEL	14	2,22		
CENTRO DEM	4	0,63		
	tot CS		263	41,75
M5S	149	23,65	149	23,65
PDL	107	16,98		
F.LLI D'ITALIA	15	2,38		
LEGA NORD	1	0,16		
LA DESTRA	3	0,48		
MIR	0			
	TOT CD		126	20,00
SCELTA CIVICA	44	6,98		
UDC	19	3,02		
FLI	6	0,95		
	TOT. CENTRO		69	10,95
RIV. CIV.	9	1,43	9	1,43
ALTRI	14	2,22	14	2,22
	<b>630</b>	<b>100,00</b>	<b>630</b>	



Elezioni comunali - 2013

Comune di Rio Marina

Elettori	Votanti		Bianche	Nulle
	n	% su elett.		
1.896	1.414	74,58	25	0

Candidato Sindaco	Denominazione Lista		Voti	Voti (%)	Seggi	
RENZO GALLI	COMUNE AMICO	CS	756	49,70	4	ELETTO
FORTUNATO FORTUNATI	PER RIO E CAVO		613	40,30	2	
			1.369	90,01	6	

Elezioni comunali - 2011

Comune di Rio Marina

Elettori	Votanti		Bianche	Nulle
	n	% su elett.		
1.935	1.555	80,36	15	19

Candidato Sindaco			Voti	Voti (%)	Seggi
PAOLA MANCUSO	COMUNE PROTAGONISTA		891	58,58	6
CESARINA BARGHINI	FORUM CITTADINO		410	26,96	2
MARCELLO BARGHINI	NOSTRO FUTURO		220	14,46	1
			1.521		

**POLITICHE 2013 - COMUNE DI RIO MARINA**

**VOTANTI**

**70,75**

PD	365	28,65		
SEL	44	3,45		
CENTRO DEM	2	0,16		
	tot CS		411	32,26
M5S	339	26,61	339	26,61
PDL	352	27,63		
F.LLI D'ITALIA	21	1,65		
LEGA NORD	8	0,63		
LA DESTRA	8	0,63		
MIR	1	0,08		
	TOT CD		390	30,61
SCELTA CIVICA	62	4,87		
UDC	23	1,81		
FLI	1	0,08		
	TOT. CENTRO		86	6,75
RIV. CIV.	31	2,43	31	2,43
ALTRI	17	1,33	17	1,33
	<b>1274</b>	<b>100,00</b>	<b>1274</b>	

Elezioni comunali - 2013

Comune di Montecatini Val di Cecina

Elettori	Votanti		Bianche	Nulle		
	n	% su elett.				
1.532	1.152	75,20	9	24		

Voti ai candidati:

Candidato Sindaco	Denominazione Lista		Voti	Voti (%)	Seggi	Eletto
CERRI SANDRO	PER MONTECATINI		651	58,18	4	Sindaco
ALBERTO FIORINI	CON LA GENTE TRA LA GENTE		431	38,52	2	
ANTONIO NARDI	Lista civica di CD (FI)		37	3,31		
			1.119	100,00	6	

Elezioni comunali - 2008

Comune di Montecatini Val di Cecina

Elettori	Votanti		Bianche	Nulle		
	n	% su elett.				
1.615	1.389	86,01	24	30		

Candidato Sindaco	Denominazione Lista		Voti	Voti (%)	Seggi	Eletto
CERRI SANDRO	PD	PD Sinistra	709	53,11	8	Sindaco
RICOTTI UGO	Sinistra Arcobaleno	Arcobaleno	349	26,14	2	
CASTAGNOLI RICCARDO	Lista civica di CD (FI)	Locale civica CD	152	11,39	1	
LO RUSSO LUCIANO	Cambiare Insieme (AN-Lega)	Locale civica CD	125	9,36	1	
			1.335	100,00	12	

**POLITICHE 2013 - COMUNE DI MONTECATINI VAL DI CECINA**

**VOTANTI**

**77,18**

PD		438	39,78		
SEL		25	2,27		
CENTRO DEM		2	0,18		
	tot CS			465	42,23
M5S		262	23,80	262	23,80
PDL		192	17,44		
F.LLI D'ITALIA		19	1,73		
LEGA NORD		7	0,64		
LA DESTRA		12	1,09		
MIR		1	0,09		
	TOT CD			231	20,98
SCELTA CIVICA		57	5,18		
UDC		21	1,91		
FLI		3	0,27		
	TOT. CENTRO			81	7,36
RIV. CIV.		33	3,00	33	3,00
ALTRI		29	2,63	29	2,63
		<b>1101</b>	<b>100,00</b>	<b>1101</b>	

Elezioni comunali - 2013

Comune di Riparbella

Elettori	Votanti		Bianche	Nulle		
	n	% su elett.				
1.263	887	70,23	6	15		
Voti ai candidati:						
Candidato Sindaco	Denominazione Lista		Voti	Voti (%)	Seggi	
RENZO FANTINI	RIPARBELLA DEMOCRATICA		480	55,43	4	
EMILIO MANCINI	INSIEME PER CAMBIARE		386	44,57	2	
			866	100,00	6	

Elezioni comunali - 2009

Comune di Riparbella

Elettori	Votanti		Bianche	Nulle
	n	% su elett.		
1.271	995	78,28	20	25

Candidato Sindaco	Denominazione Lista		Voti	Voti (%)	Seggi
GHERO FONTANELLI	Centrosinistra per Riparbella		514	54,11	8
EMILIO MANCINI	Lista Civica - Insieme per cambiare Riparbella		436	45,89	4
Totale			950	100,00	12

**POLITICHE 2013 - COMUNE DI RIPARBELLA**

**VOTANTI**

**78,28**

PD	331	35,59		
SEL	21	2,26		
CENTRO DEM	3	0,32		
tot CS			355	38,17
M5S	208	22,37	208	22,37
PDL	209	22,47		
F.LLI D'ITALIA	20	2,15		
LEGA NORD	8	0,86		
LA DESTRA	8	0,86		
MIR	0	0,00		
TOT CD			245	26,34
SCELTA CIVICA	58	6,24		
UDC	12	1,29		
FLI	3	0,32		
TOT. CENTRO			73	7,85
RIV. CIV.	29	3,12	29	3,12
ALTRI	20	2,15	20	2,15
	<b>930</b>	100,00	<b>930</b>	

Elezioni comunali - 2008

Comune di Santa Maria a Monte

Elettori	Votanti			Bianche	Nulle	Contestate
	n	% su elett.				
10.450	6.391	61,16	68	153	0	

Voti ai candidati:

Candidato Sindaco	Denominazione Lista	Descrizione Ministeriale	Voti	Voti (%)	Seggi
ILARIA PARRELLI	S.MARIA A MONTE VIVA	CENTRO-CENTRODESTRA	2.792	45,25	11
ANTONIO TORRINI	DEMOCRATICI PER S.MARIA A MONTE	CENTROSINISTRA	2.169	35,15	4
CINZIA BOGGI	IMPEGNO CIVICO	LOCALE CS	512	8,30	1
ALBERTO CALLAIOLI	M5S		445	7,21	
RITA LUPO	RIFONDAZIONE COMUNISTA		252	4,08	
			6.170	100,00	16

Elezioni comunali - 2008

Comune di Santa Maria a Monte

Elettori	Votanti			Bianche	Nulle	Contestate
	n	% su elett.				
9.921	8.321	83,87	237	142	0	

Candidato Sindaco	Denominazione Lista		Voti	Voti (%)	Seggi
TURRINI DAVID	PD - Sinistra Arcobaleno	Centrosinistra	3.212	40,44	13
DEL GRANDE MANUELA	Programma di Libertà	PDL, Nuovo Psi, Lega	2.761	34,76	5
BELCARI ANTONIO	Progetto per Santa Maria a Monte	LOCALE CD	1.643	20,69	2
CAVALLINI MASSIMO	LISTA CIVICA CS	LOCALE CS	326	4,10	0
			7.942	100,00	20

POLITICHE 2013 - COMUNE DI S.MARIA A MONTE

VOTANTI

79,23

PD	2185	28,25		
SEL	163	2,11		
CENTRO DEM	14	0,18		
	tot CS		2362	30,54
M5S	2080	26,89	2080	26,89
PDL	1993	25,77		
F.LLI D'ITALIA	96	1,24		
LEGA NORD	60	0,78		
LA DESTRA	45	0,58		
MIR	16	0,21		
	TOT CD		2210	28,57
SCELTA CIVICA	522	6,75		
UDC	104	1,34		
FLI	31	0,40		
	TOT. CENTRO		657	8,49
RIV. CIV.	157	2,03	157	2,03
ALTRI	269	3,48	269	3,48
	<b>7735</b>	<b>100,00</b>	<b>7735</b>	

Elezioni comunali - 2013

Comune di Ponte Buggianese

Votanti					
Elettori	n	% su elett.	Bianche	Nulle	Contestate
7.206	4.638	64,36	30	119	1
Voti ai candidati:					
Candidato Sindaco	Denominazione Lista		Voti	Voti (%)	Seggi
GALLIGANI PIERLUIGI	CS - UNITI PER I CITTADINI		2.010	35,27	7
GALLIGANI MASSIMO	LISTA CIVICA - IL PONTE		1.856	32,57	3
MANGIANTINI MARCO	RINNOVIAMO IL PONTE		322	5,65	
STIAVELLI SARA	M5S		300	5,26	
			<b>4.488</b>	<b>78,75</b>	<b>10</b>

Elezioni comunali - 2008					
Comune di Ponte Buggianese					
Votanti					
Elettori	n	% su elett.	Bianche	Nulle	Contestate
7.124	5.977	83,90	119	158	1
Candidato Sindaco	Denominazione Lista	Descrizione Ministeriale	Voti	Voti (%)	Seggi
GALLIGANI PIERLUIGI	PD, Ps, Italia dei Valori	PD, Ps, IDV	2.088	36,64	11
CECCHI ANDREA	Popolo del Centro Destra	locale civica CD	1.293	22,69	2
GALLIGANI MASSIMO	Lista civica - Progetto Ponte	Locale civica	1.092	19,16	2
PAGNI FEDERICA	Ponte Domani	locale civica	1.039	18,23	1
ORLANDINI ELISEO	Rifondazione, Pdc	Rifondazione, Pdc	187	3,28	0
			<b>5.699</b>	<b>100,00</b>	<b>16</b>

**POLITICHE 2013 - COMUNE DI PONTE BUGGIANESE**

VOTANTI					
79,10					
	PD		1668	32,02	
	SEL		101	1,94	
	CENTRO DEM		13	0,25	
		tot CS			1782 34,21
	M5S		1267	24,32	1267 24,32
	PDL		1331	25,55	
	F.LLI D'ITALIA		66	1,27	
	LEGA NORD		41	0,79	
	LA DESTRA		116	2,23	
	MIR		6	0,12	
		TOT CD			1560 29,95
	SCelta CIVICA		280	5,38	
	UDC		46	0,88	
	FLI		14	0,27	
		TOT. CENTRO			340 6,53
	RIV. CIV.		87	1,67	87 1,67
	ALTRI		173	3,32	173 3,32
			<b>5209</b>	<b>100,00</b>	<b>5209</b>

Elezioni comunali - 2013

Comune di Poggio a Caiano

Elettori	Votanti		Bianche	Nulle
	n	% su elett.		
7.602	4.394	57,80	26	93

Voti ai candidati:

Candidato Sindaco	Denominazione Lista	Descrizione Ministeriale	Voti	Voti (%)	Seggi	Eletto
MARTINI MARCO	CS - INSIEME	Centro sinistra	2.288	53,52	7	Sindaco
ATTUCCI CRISTINA	RIVIVIAMO IL POGGIO	Centro destra	1.252	29,29	3	
DANIA GALEOTTI	M5S		344	8,05		
MASSIMO CONTI	UDC		188	4,40		
SALVATORE PIRRONELLO	IL POGGIO CHE VORREI		203	4,75		
			<b>4.275</b>	<b>100,00</b>	<b>10</b>	

Elezioni comunali - 2008

Comune di Poggio a Caiano

Elettori	Votanti		Bianche	Nulle	Cont.
	n	% su elett.			
7.659	6.511	85,01	198	179	2

Candidato Sindaco	Denominazione Lista	Descrizione Ministeriale	Voti	Voti (%)	Seggi	Eletto
MARTINI MARCO	PD- Sin.Arc. - IDV - PS	Centro sinistra	3.627	59,15	11	Sindaco
CONTE GIUSEPPE	Lista Civica - Noi Poggesi Uniti per la Libertà	Centro destra	2.505	40,85	5	
			<b>6.132</b>	<b>100,00</b>	<b>16</b>	

POLITICHE 2013 - COMUNE DI POGGIO A CAIANO

VOTANTI

**80,89**

PD	1945	33,28		
SEL	115	1,97		
CENTRO DEM	10	0,17		
tot CS			2070	35,42
M5S	1344	23,00	1344	23,00
PDL	1331	22,78		
F.LLI D'ITALIA	103	1,76		
LEGA NORD	58	0,99		
LA DESTRA	38	0,65		
MIR	2	0,03		
TOT CD			1532	26,21
SCELTA CIVICA	504	8,62		
UDC	88	1,51		
FLI	24	0,41		
TOT. CENTRO			616	10,54
RIV. CIV.	105	1,80	105	1,80
ALTRI	177	3,03	177	3,03
	<b>5844</b>	<b>100,00</b>	<b>5844</b>	