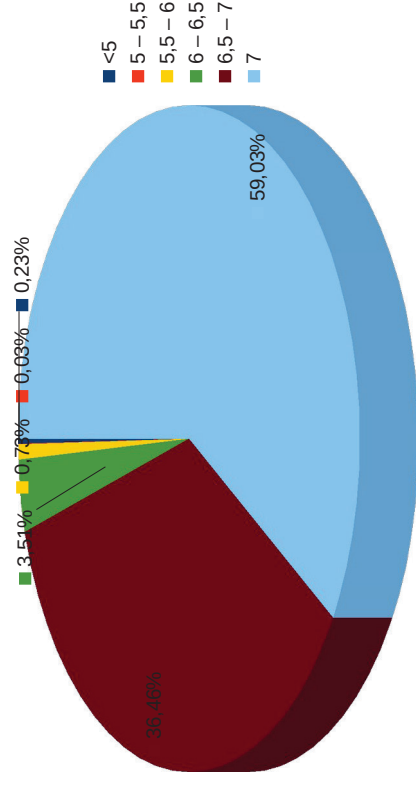


Valutazione personale comparto I° semestre 2023 – Analisi punteggi

Direzioni della Giunta e ARTEA	Piani Valutati	Punteggi					
		<5	5 – 5,5	5,5 – 6	6 – 6,5	6,5 – 7	7
Direzione Generale della Giunta regionale	134				3	59	72
Avvocatura Regionale Affari Legislativi e Giuridici	95	1			1	10	83
Agricoltura e Sviluppo Rurale	349			3	8	121	217
Attività produttive	64				5	10	49
Beni Istituzionali Attività Culturali e Sport	55					7	48
Competitività Territoriale della Toscana e Autorità di Gestione	76				1	41	34
Difesa del Suolo e Protezione Civile	520	1	1	4	32	167	315
Istruzione Formazione Ricerca e Lavoro	305	1		3	4	91	206
Mobilità, Infrastrutture e Trasporto Pubblico Locale	163			1	7	104	51
Opere Pubbliche	49				1	26	22
Organizzazione Personale Gestione e Sicurezza Sedi di Lavoro	159			4	16	98	41
Programmazione e Bilancio	135	2			7	101	25
Sanità Welfare e Coesione Sociale	261	2			4	92	163
Sistemi Informativi Infrastrutture Tecnologiche e Innovazione	162			4	3	49	106
Tutela dell'Ambiente ed Energia	200			1	6	49	144
Urbanistica e Sostenibilità	156			1	6	52	97
ARTEA	112			1	1	15	95
TOTALI	2995	7	1	22	105	1092	1768

Distribuzione valutati per punteggio



Distribuzione tra le fasce della quota di risultato

Punteggio	Fasce di merito	% premio distribuita prestazione organizzativa	% premio distribuita inclusa la
da 5,5 a 7,0	I	100,00%	
da 4,0 a 5,4	II	96,00%	
da 3,0 a 3,9	III	80,00%	
da 0,0 a 2,9	IV	0,00%	

VALUTAZIONE COMPARTO E ELEVATE QUALIFICAZIONI I° SEMESTRE 2023 PER FASCE DI MERITO – QUADRO DI SINTESI	Totale valutati	FASCE			
		I	II	III	IV
Risorse umane	2.995	2.987	4	3	1
Comparto e E.Q.					