

AREZZO

Anghiari

Museo della Battaglia e di Anghiari

Palazzo del Marzocco

Piazza Mameli 1 e 2

Info: 0575787023

info@toscanadappennino.it

<http://www.battaglia.anghiari.it/>

Leonardo da Vinci, genio creativo

sabato 18 maggio

Apertura gratuita dalle 21.00 alle 23.00.

Apertura straordinaria per la mostra di Emilio

Isgrò

Apertura straordinaria serale in occasione della mostra "Emilio Isgrò per la Battaglia di Anghiari di Leonardo da Vinci".

Notte dei musei

Durata: 2 ore

Ingresso: Completamente gratuito

Accessibile ai disabili

Arezzo

Casa Museo Ivan Bruschi

Corso Italia n.14

c/o Palazzo del Capitano del Popolo

Info: 057522625

infofondazioneivanbruschi.it

<http://www.fondazioneivanbruschi.it/>

Leonardo da Vinci, genio creativo

mercoledì 15 maggio

inizio conferenza alle 17.30

Alla ricerca di Andrea del Verrocchio pittore

Nessun artista prima di Michelangelo è stato organicamente scultore e pittore al contempo come Verrocchio. La sua bottega fu una vera fucina di

innovazioni, una sorta di accademia ante litteram. Questi ed altri temi saranno trattati e sviluppati nel corso della conferenza.

Le case della Memoria

Durata: 1 ora e 30 minuti

Ingresso: Completamente gratuito

Parzialmente accessibile ai disabili. All'ingresso del museo vi sono due gradini di accesso. Un ascensore collega i piani del museo.

Arezzo

Museo dei Mezzi di Comunicazione

Palazzo Comunale

Via Ricasoli 22

Info: 0575377662

museocomunicazione@comune.arezzo.it

<http://www.museocomunicazione.it/>

Leonardo da Vinci, genio creativo

sabato 18 maggio

apertura straordinaria gratuita dalle 21.00 alle 23.00

La Notte di Leonardo

Il MUMEC Museo dei Mezzi di Comunicazione di Arezzo presenta LA NOTTE DI LEONARDO, un'apertura straordinaria della sede, ad ingresso gratuito, per l'incontro con i capolavori del De divina Proportione di Luca Pacioli, disegnati da Leonardo e realizzati da un abile matematico aretino. Per i più piccoli, un filmato a loro riservato nell'Auditorium del Museo

Notte dei musei

Durata: 30 minuti

Ingresso: Completamente gratuito

Parzialmente, 70% di accessibilità ai disabili

Castiglion Fiorentino

Museo civico archeologico e Percorso archeologico sotterraneo di Castiglion Fiorentino

Palazzo Pretorio

Via del Tribunale 8

Info: 0575656447

info@museicastiglionfiorentino.it

<http://www.museicastiglionfiorentino.it>

Leonardo da Vinci, genio creativo

domenica 26 maggio

alle 16.30

Il cappello di farfalle

L'incontro prevede la lettura della fiaba intitolata "Il Signore delle Farfalle". Dopodiché verrà svolta un'attività laboratoriale durante la quale verrà realizzato un "cappello di farfalle", simbolo del genio creativo di Leonardo da Vinci, un uomo la cui mente fu in costante volo come se fosse sempre sorretta da farfalle. E' prevista una visita gratuita per le famiglie dei bambini partecipanti.

Bambini

Durata: 2 ore

Ingresso: Completamente gratuito

Accessibile ai disabili

Pratovecchio Stia

Museo dell'arte della Lana

Lanificio di Stia

Via Giovanni Sartori 2 Stia

Info: 0575582216

info@museodellartedellalana.it

<http://www.museodellalana.it>

Leonardo da Vinci, genio creativo

sabato 1 giugno

La visita guidata inizierà alle 16.00

Dal telaio di Leonardo alla creatività stiana



Visita guidata tematica con dimostrazioni dal vivo. Nella visita guidata saranno illustrati il pensiero e le invenzioni di Leonardo nel mondo della tessitura, il ruolo di Leonardo nell'intuizione del volo e l'utilizzo del vento. Nel percorso di visita saranno allestite per l'occasione delle postazioni contenenti strumenti e macchinari realizzati tra XX e XXI secolo dagli artigiani di Stia. Saranno svolte dimostrazioni dal vivo.

Durata: 1 ora 20 minuti

Ingresso: Compreso nel costo del biglietto (5 euro)

Accessibile ai disabili

San Giovanni Valdarno
Museo delle Terre Nuove
Palazzo d'Arnolfo

Piazza Cavour 1

Info: 0559126213

nfo@museoterrenuove.it

<http://www.museoterrenuove.it>

Leonardo da Vinci, genio creativo

sabato 11 maggio

alle 15.30

La mia Monnalisa

Attraverso l'atelier "La mia Monnalisa" i bambini avranno modo di reinterpretare in maniera creativa

l'immagine di una delle opere d'arte più affascinanti di sempre, cercando di scoprire i segreti del suo enigmatico sorriso.

Bambini

Durata: 1 ora 15 minuti

Ingresso: Completamente gratuito

Accessibile ai disabili

Leonardo da Vinci, genio creativo

sabato 11 maggio

alle 17.00

Leo, L. Mattia, A. Nucci Angeli, Lapis 2017

Lettura laboratorio per più piccoli, che saranno coinvolti dalle immagini dell'albo illustrato sulle storie del piccolo Leo: "Leonardo, mi chiamo. Nel tempo mi hanno definito inventore, ingegnere, pittore ..Gioco con la luce, con l'acqua, con il sole e la luna, con il tempo che passa e certe volte scappa e non si fa trovare. Lo seguo, lo inseguo, lo prendo, lo perdo di nuovo. Questo mi piace: cercare. Inseguo ciò che si nasconde, scopro ciò che non so."

Bambini

Durata: 1 ora

Ingresso: Completamente gratuito

Accessibile ai disabili

La storia è ambientata in un ghetto tedesco popolato da prigionieri ebrei destinati ai campi di concentramento dove alla violenza viene contrapposta la forza della cultura e dell'educazione.

Notte dei musei

Durata: 1 ora

Ingresso: Completamente gratuito

Accessibile ai disabili

Sansepolcro

Museo Civico di Sansepolcro

Palazzo della Residenza o dei Conservatori

Via Aggiunti 65

Info: 0575732218

museocivico@comune.sansepolcro.ar.it

<http://www.museocivicosansepolcro.it>

Leonardo da Vinci, genio creativo

sabato 18 maggio

dalle ore 21.00 alle 23.00 apertura straordinaria

Museo con ingresso gratuito - solo su prenotazione al numero 0575 73221

8Geni del Rinascimento: Leonardo e i Maestri del Borgo

A partire dalla mostra Visions in corso al Museo Civico di Sansepolcro, Amico Museo rappresenta l'occasione per coinvolgere i cittadini in un percorso didattico teso a rappresentare, attraverso riflessioni e analisi sugli studi e i disegni di Leonardo, la tenacia con cui il Genio Vinciano affrontava il confronto con arte e tecnologia, le correlazioni con Piero della Francesca e Fra' Luca Pacioli dal Borgo, alla scoperta del filo diretto che unisce alcuni fra più grandi Maestri del Rinascimento.

Notte dei musei

Durata: 1 ora

Ingresso: Completamente gratuito

Accessibile ai disabili

Leonardo da Vinci, genio creativo

sabato 18 maggio

alle 17.00 visita guidata (gruppo max 20) predisposta per rispondere a particolari esigenze di fruibilità della visita da parte di persone disabili su prenotazione allo 0575 732218

Geni del Rinascimento: Leonardo e i Maestri del Borgo

A partire dalla mostra Visions in corso al Museo Civico di Sansepolcro, Amico Museo rappresenta l'occasione per coinvolgere i cittadini in un percorso didattico teso

a rappresentare, attraverso riflessioni e analisi sugli studi e i disegni di Leonardo, le correlazioni con Piero della Francesca e Fra' Luca Pacioli dal Borgo, alla scoperta del filo diretto che unisce alcuni fra più grandi Maestri del Rinascimento

Disabili

Durata: 1 ora

Ingresso: Completamente gratuito

Accessibile ai disabili

FIRENZE

Bagno a Ripoli

Oratorio di Santa Caterina delle Ruote

Via del Carota Ponte a Ema

Info: 055643358

ufficio.cultura@comune.bagno-a-ripoli.fi.it

<http://www.chiantivaldarno.it/musei/oratorio-di-santa-caterina-delle-ruote-a-bagno-a-ripoli.html>

Leonardo da Vinci, genio creativo

enerdì 10 maggio

alle 21.00. Ingresso libero fino a esaurimento posti.

Leonardo ingegnere: i progetti di macchine tra realtà e immaginazione

Conferenza di Andrea Bernardoni (Museo Galileo di Firenze).

Durata: 1 ora

Ingresso: Completamente gratuito

Accessibile ai disabili

Sala conferenze

Via Belmonte 38

Leonardo da Vinci, genio creativo

martedì 28 maggio

alle 17.30. Ingresso libero fino a esaurimento posti.

Trame di Leonardo. Le tavole degli Uffizi

Conferenza di Antonio Natali (già direttore della Galleria degli Uffizi).

Durata: 1 ora

Ingresso: Completamente gratuito

Accessibile ai disabili

Leonardo da Vinci, genio creativo

enerdì 31 maggio

alle 21.00. Ingresso libero fino a esaurimento posti.

Leonardo e le acque

Conferenza di Andrea Vanni Desideri (Comitato scientifico del progetto "Leonardo 2019").

Durata: 1 ora

Ingresso: Completamente gratuito

Accessibile ai disabili

Dicomano

Museo archeologico comprensoriale di Dicomano

Palazzo Comunale

Piazza della Repubblica 3

Info: 0558385408

cultura@comune.dicomano.fi.it

<http://www.comune.dicomano.fi.it/museo-archeologico>

Leonardo da Vinci, genio creativo

abato 18 maggio

per La Notte dei Musei il museo sarà aperto dalle 21.00 alle 23.00. Inizio laboratorio con visita animata alle 20.30.

Vivacemente, al museo con il corpo e con la mente!

Laboratorio per famiglie con bambini 5-11 anni.

Leonardo da Vinci come modello per vivere l'arte in tutte le sue forme: visita guidata interattiva del Museo Archeologico attraverso teatro, danza, musica ed arte grafica, per reinterpretare con originalità le storie evocate dai reperti e dagli oggetti custoditi al Museo.

Notte dei musei

Bambini

Durata: 1 ora

Ingresso: Completamente gratuito

Accessibile ai disabili

Firenze

Associazione Mus.E

Palazzo Vecchio

Piazza Signoria 1

Info: 0552768224

info@muse.comune.fi.it

<http://www.musefirenze.it>

Leonardo da Vinci, genio creativo

domenica 12 maggio

alle 10.00 e alle 11.30 ritrovo presso il Museo di Palazzo vecchio. E' necessario prenotare.

Percorsi leonardiani

Un percorso cittadino realizzato con la collaborazione dell'ufficio Unesco, per seguire le tracce di Leonardo, della sua vita e della sua arte.

Durata: 1 ora 15 minuti

Ingresso: Completamente gratuito

Accessibile ai disabili

Firenze

Associazione Mus.E

Palazzo Medici Riccardi

Via Cavour 1

Info: 0552768224

info@muse.comune.fi.it

<http://www.musefirenze.it>

Leonardo da Vinci, genio creativo

domenica 12 maggio

alle 15.00 e alle 16.30. L'attività non include l'accesso a museo che resta facoltativo a pagamento

Il codice di Leonardo e la scrittura allo specchio

Attività per famiglie con bambini per scoprire giocando i caratteri leonardiani, sperimentando la scrittura al contrario, leggibile solo allo specchio.

Bambini

Durata: 1 ora 15 minuti

Ingresso: A pagamento supplementare (4 euro)

Accessibile ai disabili

Firenze

Fondazione Salvatore Romano Cenacolo di Santo Spirito

Piazza S. Spirito 29

Info: 0552768224

info@muse.comune.fi.it

<http://museicivici fiorentini.comune.fi.it/romano/>

Leonardo da Vinci, genio creativo

sabato 18 maggio

alle 11.30; ridotto residenti area metropolitana euro 2.50

Leoni ed automi

Laboratorio per famiglie con bambini dai 6 anni, incentrato sulla figura del leone, protagonista della collezione museale e amato dal genio da Vinci. I bambini si cimenteranno nella costruzione di puzzle 3D e nell'invenzione del modo di trasformarlo in automa.

Bambini

Durata: 1 ora 15 minuti

Ingresso: A pagamento supplementare (5 euro)

Accessibile ai disabili

Firenze

Museo Casa "Rodolfo Siviero"

Lungarno Serristori n.1 e 3

Info: 0554382652

casasiviero@regione.toscana.it

<http://www.museocasasiviero.it>

Leonardo da Vinci, genio creativo

sabato 18 maggio

inaugurazione mostra alle 11.00

Per la notte dei musei Casa Siviero rimarrà aperta dalle 21.00 alle 23.00 con visita guidata

Il Leonardo di Giorgio Castelfranco e il culto del genio nel Novecento

La mostra presenta gli studi storico-critici e divulgativi su Leonardo di Giorgio Castelfranco,

importante storico dell'arte che nel periodo tra le due guerre abitava in quella che successivamente diventò la casa di Rodolfo Siviero. La mostra rimarrà aperta fino al 29 settembre.

La notte dei musei

Durata: 1 ora

Ingresso: Completamente gratuito

Accessibile ai disabili

Leonardo da Vinci, genio creativo

sabato 25 maggio

giochi didattici; due turni il primo dalle 15.00 alle 16.30 e il secondo dalle 16.30 alle 18.00.

Prenotazioni a: casasiviero@regione.toscana.it

Il sogno di Leonardo da Vinci

I partecipanti, seguendo l'attitudine di Leonardo da Vinci e di Rodolfo Siviero a osservare i particolari delle cose, a scoprirne i significati segreti e trarne interessanti deduzioni, sono chiamati a guardare la riproduzione di dettagli di alcune opere d'arte presenti nel museo, a rintracciarle e quindi a riprodurle e descriverle con precisione. A termine del laboratorio didattico verrà consegnato il materiale per costruire una "invenzione leonardesca" funzionante!

Bambini

Durata: 1 ora e 30 minuti

Ingresso: Completamente gratuito

Accessibile ai disabili

Firenze

Museo di Palazzo Vecchio

Piazza Signoria 1

Info: 0552768224

info@muse.comune.fi.it

<http://www.museicivici fiorentini.it/palazzovecchio>

Leonardo da Vinci, genio creativo

domenica 12 maggio e 19 maggio

alle 16.30

domenica 2 giugno

alle 16.30 gratuito residenti area metropolitana.

Leonardo e Firenze

Visita guidata in alcune sale del Palazzo che consentirà un'introduzione alla figura di Leonardo e alla storia della battaglia di Anghiari per arrivare alla selezione dei fogli codice atlantico esposti in sala dei Gigli.

Durata: 1 ora

Ingresso: A pagamento supplementare (5 euro)

Parzialmente accessibile ai disabili, con eccezione della sala LeoneX

Leonardo da Vinci, genio creativo

domenica 26 maggio

alle 16.30 riservato ipoudenti e non udenti

Leonardo e Firenze in lingua LIS

Vista guidata per ipoudenti e non udenti alla mostra dei fogli scelti del codice atlantico con l'ausilio di un interprete LIS

Disabili

Durata: 1 ora

Ingresso: Completamente gratuito

Parzialmente accessibile ai disabili, con eccezione della sala LeoneX

Firenze

Museo di Storia Naturale dell'Università di Firenze - Sezione Geologia e Paleontologia

Via Giorgio La Pira 4

Info: 0552756444

edu@msn.unifi.it

<http://www.msn.unifi.it>

Leonardo da Vinci, genio creativo

da venerdì 10 maggio a domenica 26 maggio

Paleontologia martedì- domenica 9.00 -17.00

Orto Botanico martedì- domenica 10.00-18.30

Leonardo e la Storia naturale

Nel cinquecentesimo anniversario della morte di Leonardo il Museo di Storia Naturale del Sistema Museale di UNIFI organizza una mostra in cui sono esposti reperti naturalistici delle collezioni del Museo in uno stretto confronto con le sue opere artistiche e i suoi scritti. Si propone anche un percorso all'interno dell'Orto Botanico, attraverso il quale osservare dal vivo specie botaniche presenti nelle opere più celebri.
Durata: 1 ora 30 minuti
Ingresso: Compreso nel costo del biglietto (8 euro)
Accessibile ai disabili

Firenze
Museo e Istituto fiorentino di Preistoria
Via Sant'Egidio 21
Info: 055295159
info@museoflorentinopreistoria.it
<http://www.museoflorentinopreistoria.it/>

Leonardo da Vinci, genio creativo
sabato 18 maggio
dalle 10.30 alle 12.30 la partecipazione è gratuita, ma su prenotazione. Massimo 15 partecipanti
Una caccia al tesoro preistorica
Una spada dell'età del bronzo da recuperare; un'impresa complicata dai cambiamenti del paesaggio nel tempo, per riuscirci sarà necessario rivolgersi al genio di Leonardo e a una sua mappa
Bambini
Durata: 1 ora
Ingresso: Completamente gratuito
Accessibile ai disabili

Leonardo da Vinci, genio creativo
venerdì 24 maggio
Conferenza dalle 15.00 a cura della dott.ssa Giovanna Pizziolo, Università di Siena

Archeologia del paesaggio in Valdichiana dalla Preistoria a Leonardo
Partendo dal rapporto fra uomo terra e acque nella preistoria, l'intervento illustra alcune delle trasformazioni del paesaggio della Valdichiana, dalle età più remote fino a osservare il paesaggio d'acque rappresentato nella nota carta di Leonardo dedicata a questo territorio
Durata: 1 ora
Ingresso: Completamente gratuito
Accessibile ai disabili

Firenze
Museo Marino Marini di Firenze ex chiesa di San Pancrazio
Piazza San Pancrazio
Info: 055219432
prenotazioni@museomarinomarini.it
<http://www.museomarinomarini.it>

Leonardo da Vinci, genio creativo
sabato 18 maggio
Laboratorio per famiglie con bambini dai 3 ai 6 anni. Dalle 16.30 alle 18.00.
Prenotazione obbligatoria. Posti limitati.
Cavalli e Cavalieri. Da Leonardo a Marino Marini
Il tema del cavaliere ha affascinato gli artisti di ogni tempo: Leonardo ha disegnato molti cavalli in movimento e lavorato alla realizzazione di un monumento equestre. Marino Marini ha scelto il cavaliere come tema-simbolo della sua arte. L'attività prevede un percorso nel museo alla scoperta dei cavalieri di Marino Marini e un'attività di laboratorio che si incentra sulle emozioni dei personaggi e sul loro movimento nello spazio.
Bambini
Durata: 1 ora 30 minuti
Ingresso: Completamente gratuito
Accessibile ai disabili

Fucecchio
Museo di Fucecchio
Palazzo Corsini
Piazza Vittorio Veneto 27
Info: 0571268262
museo@comune.fucecchio.fi.it
<http://www.comune.fucecchio.fi.it/site/museo.asp>

Leonardo da Vinci, genio creativo
sabato 1 giugno
La conferenza ha inizio alle 17.00 nella sala del Cinquecento del Museo civico
Vedutismo pittorico e cartografia nella Toscana di Leonardo
Un incontro con Margherita Azzari (Università di Firenze) alle origini della cartografia moderna, nella Toscana e tra i toscani del Quattrocento e del Cinquecento, tra intenti artistici e necessità di rappresentazione di rilievo.
Durata: 1 ora 30 minuti
Ingresso: Completamente gratuito
Accessibile ai disabili

Palazzuolo sul Senio
Museo Archeologico Alto Mugello
Palazzo dei Capitani
Piazza Ettore Alpi 1
Info: 3382147462
alfredomenghetti@libero.it
<http://www.mugellotoscana.it/it/conoscere/i-musei-del-mugello/museo-archeologico-alto-mugello.html>

Leonardo da Vinci, genio creativo
sabato 18 maggio
L'evento si svolge nella saletta al piano terra del Palazzo dei Capitani, in seguito è possibile effettuare una visita guidata del Museo. Orario 15.00 - 18.00
Leonardo e i fossili
Mostra con riproduzioni di disegni paleontologici di

Leonardo a confronto con reperti fossili rinvenuti in ambito locale.

Durata: 3 ore

Ingresso: Completamente gratuito

Accessibile ai disabili

Rufina

Museo della vite e del vino della Rufina

Villa di Poggio Reale

Viale Duca della Vittoria 7

Info: 3355423735

picchilamberto@virgilio.it

http://www.comune.rufina.fi.it/museo_vite_vino.php

Leonardo da Vinci, genio creativo

venerdì 31 maggio

dalle 15.45 alle 17.00

Info: 3357510646

Un Leonardo da favola!

Un percorso per tutti, fatto di favole, canti, racconti e sonate sugli aspetti più inattesi e nascosti della genialità di Leonardo Da Vinci

Durata: 1 ora 15 minuti

Ingresso: Completamente gratuito

Accessibile ai disabili

Scarperia e San Piero

Museo dei Ferri Taglienti - Bottega del coltellinaio e Palazzo dei Vicari

Piazza dei Vicari

Info: 0558468165

informazioni@prolocoscarperia.it

<http://www.museoferritaglientiscarperia.it/>

Leonardo da Vinci, genio creativo

domenica 26 maggio

alle 15.30 ritrovo nell'Atrio del Palazzo dei Vicari

Inventiamo il coltello segreto di Leonardo

Nel giorno dell'infiorata di Scarperia, collegheremo il principale disegno floreale di Piazza dei Vicari con l'uomo vitruviano di Leonardo ad altre opere del grande artista, come l'Ultima Cena, che i partecipanti all'attività dovranno colorare con fiori negli spazi del Palazzo dei Vicari e Museo dei Ferri Taglienti. Sarà poi inventato, disegnato e colorato con i petali il coltello segreto che Leonardo avrebbe potuto avere ed essere spunto di quelli presenti proprio nell'ultima cena.

Notte dei musei

Bambini

Durata: 1 ora 30 minuti

Ingresso: Completamente gratuito

Accessibile ai disabili



Vinci

Museo Leonardiano

Piazza dei Guidi

Info: 0571933251

museo@comune.vinci.fi.it

<http://www.museoleonardiano.it/>

Leonardo da Vinci, genio creativo

sabato 18 maggio

apertura straordinaria dalle 21.00 alle 23.00

Una notte al Museo Leonardiano

L'iniziativa, organizzata per la XV edizione della Notte dei Musei, sarà una preziosa occasione per scoprire la collezione e ammirare il celebre disegno "Paesaggio 8P" fulcro della mostra "Leonardo da Vinci. Alle origini del Genio". L'esposizione è incentrata sul legame biografico di Leonardo con la sua città natale e sulle suggestioni che la terra d'origine offrì al suo percorso di artista, tecnologo e scienziato.

Durata: 40 minuti

Ingresso: Completamente gratuito

Accessibile ai disabili

Leonardo da Vinci, genio creativo

domenica 26 maggio

alle 16.00 e alle 18.00 - laboratorio

Il paesaggio del Genio

Laboratorio didattico e visita alla mostra "Leonardo da Vinci. Alle origini del Genio". Come sono disegnate aria e acqua? Come sono fatte le rocce scavate dai fiumi? Che cosa sono i "nichi" tanto cari a Leonardo? Durante il laboratorio i bambini approfondiranno gli elementi naturali presenti nel celebre disegno "Paesaggio con fiume" esposto al Museo in occasione delle Celebrazioni del 2019.

Laboratorio alle 16.00 e alle 18.00 per max 15 bambini per turno. Mentre i bambini svolgono il laboratorio i genitori possono visitare la mostra al prezzo scontato di 5 euro. Prenotazione obbligatoria.

Bambini

Durata: 1 ora 30 minuti

Ingresso: Completamente gratuito

Accessibile ai disabili



LIVORNO

Cecina

Museo della vita e del lavoro della Maremma Settentrionale

Villa Guerrazzi

Via F.D. Guerrazzi San Pietro in Palazzi

Info: 0586769255

info@ilcosmo.it

<http://www.comune.cecina.li.it/>

Leonardo da Vinci, genio creativo

sabato 11 maggio

inizio ore 16.00

In volo con Leonardo

Laboratorio ludico creativo per bambini dai 5 ai 10 anni che saranno coinvolti per giocare con gli esperimenti sul volo di Leonardo da Vinci.

Bambini

Durata: 2 ore

Ingresso: Completamente gratuito

Accessibile ai disabili

Leonardo da Vinci, genio creativo

giovedì 16 maggio

inizio ore 18.00

"Da Icaro a Odysseus"

Conferenza a cura di Alice Antonelli "Da Icaro a Odysseus" genio creativo e ingegno umano.

Durata: 2 ore

Ingresso: Completamente gratuito

Accessibile ai disabili

Info: 0586980255

pinacoteca@comune.collesalveti.li.it

<http://www.comune.collesalveti.li.it>

Leonardo da Vinci, genio creativo

domenica 19 maggio

La visita guidata alla Mansio Romana si svolgerà dalle 10.30. E' obbligatoria la prenotazione.

Le radici di Leonardo nell'arte dell'architettura di Vitruvio

Celebriamo i 500 anni dalla morte di Leonardo da Vinci ricordando come la rilettura rinascimentale del testo vitruviano ha costituito una delle più salde radici culturali del nostro Rinascimento. Durante la visita saranno approfonditi alcuni temi del "De Architectura".

Durata: 2 ore

Ingresso: Completamente gratuito

Parzialmente accessibile ai disabili, è possibile

accedere alla parte iniziale dello scavo

Livorno

Museo di storia naturale del Mediterraneo

Via Roma 234

Info: 0586266750

zoologia.museo@provincia.livorno.it

<http://musmed.provincia.livorno.it/>

Leonardo da Vinci, genio creativo

sabato 18 maggio

Ritrovo alle 17.00 alla biglietteria del Museo

Leonardo lo scienziato

Un pomeriggio alla scoperta dello scienziato Leonardo Da Vinci: ripercorriamo gli studi naturalistici del genio rinascimentale nei laboratori e nelle sale del Museo di Storia Naturale del Mediterraneo, attraverso una serie di divertenti attività per grandi e piccini.

Durata: 1 ora 30 minuti

Ingresso: A pagamento supplementare (5 euro)

Accessibile ai disabili

Piombino

Museo etrusco di Populonia - Collezione Gasparri

Via di Sotto 8 Populonia Castello

Info: 3317944717

didattica@pastexperience.it

http://www.costadeglietruschi.it/toscana_mediterranea/collezione_gasparri.asp

Leonardo da Vinci, genio creativo

domenica 12 maggio

inizio laboratorio alle 10.00

E' possibile partecipare ad un altro laboratorio al costo complessivo di 9 € o ad altri due (per un totale di 3 laboratori) al costo complessivo di 12 €

La carta e l'inchiostro. Alla scoperta di Leonardo scrittore - parte 1.

Laboratorio creativo per conoscere la poliedricità di Leonardo Da Vinci, apprenderne il genio e l'estro in campo artistico e tecnico-scientifico, scoprirne i tratti nascosti o meno conosciuti e sperimentarne le passioni: Crea con le tue mani un foglio di carta e trasformalo in un prezioso messaggio, proprio come accade nella favola leonardesca.

Bambini

Durata: 2 ore

Ingresso: A pagamento supplementare (5 euro)

Accessibile ai disabili

Leonardo da Vinci, genio creativo

domenica 12 maggio

inizio Laboratorio alle 12.00. E' possibile partecipare ad un altro laboratorio al costo complessivo di 9 € o ad altri due (per un totale di 3 laboratori) al costo complessivo di 12 €

Piccoli cartografi. Alla scoperta di Leonardo cartografo.

Laboratorio creativo per conoscere la poliedricità di Leonardo Da Vinci, apprenderne il genio e l'estro in campo artistico e tecnico-scientifico, scoprirne i tratti

nascosti o meno conosciuti e sperimentarne le passioni: realizza la mappa del borgo medievale di Populonia e, come Leonardo, usa il colore per indicare i cambiamenti di elevazione del terreno.

Bambini

Durata: 2 ore

Ingresso: A pagamento supplementare (5 euro)

Accessibile ai disabili

Leonardo da Vinci, genio creativo

domenica 12 maggio

inizio Laboratorio alle 15.00. E' possibile partecipare ad un altro laboratorio al costo complessivo di 9 € o ad altri due (per un totale di 3 laboratori) al costo complessivo di 12 €

Non perdere la bussola. Alla scoperta di Leonardo inventore.

Laboratorio creativo per conoscere la poliedricità di Leonardo Da Vinci, apprenderne il genio e l'estro in campo artistico e tecnico-scientifico, scoprirne i tratti nascosti o meno conosciuti e sperimentarne le passioni: Sperimenta una delle invenzioni leonardesche e costruisci la tua bussola per non perdere l'orientamento e sapere sempre dove vai.

Bambini

Durata: 2 ore

Ingresso: A pagamento supplementare (5 euro)

Accessibile ai disabili

Leonardo da Vinci, genio creativo

domenica 19 maggio

inizio Laboratorio alle 15.00.

Rifletti quando scrivi. Alla scoperta di Leonardo scrittore – parte 2.

Sperimenta la complessità impegnandoti nella scrittura al contrario, uno dei tratti caratteristici delle opere leonardesche.

Bambini

Durata: 2 ore

Ingresso: A pagamento supplementare (5 euro)

Accessibile ai disabili

LUCCA

Forte dei Marmi

Casa museo Ugo Guidi

Via Matteo Civitali 33 Vittoria Apuana

Info: 03483020538

museouguidi@gmail.com

<http://www.ugoguidi.it>

Leonardo da Vinci, genio creativo

da sabato 18 maggio a domenica 19 maggio

Aperto su prenotazione al 348 3020538

Leonardo 500 - Mostra di dimitri Kuzmin con opere dedicate a Leonatdo

Il Museo Ugo Guidi – MUG di Forte dei Marmi apre per l'esposizione di Dimitri Kuzmin: LEONARDO 500 - per il 500° anniversario della scomparsa di Leonardo da Vinci. La mostra sarà aperta su prenotazione il 18 e 19 maggio 2019. Dimitri Kuzmin, artista russo, rende omaggio al genio di Leonardo, realizzando opere ispirate dall'osservazione delle opere del Genio.

Le case della Memoria

Durata: 30 minuti

Ingresso: Completamente gratuito

Parzialmente accessibile ai disabili, Sala 1

Lucca

Museo della Cattedrale

Piazza Antelminelli 5 Lucca

Info: 0583490530

segreteria@museocattedralelucca.it

<http://www.museocattedralelucca.it>

Oratorio del Museo della Cattedrale di Lucca

Leonardo da Vinci, genio creativo

da sabato 18 maggio a domenica 2 giugno

Orario di apertura: tutti i giorni ore 10.00-18.00

La bellezza oltre l'apparenza. Fantatismo iconografico in Leonardo da Vinci

Mostra fotografica ispirata ad alcuni dettagli delle opere leonardiane. Durante lo svolgimento sono in programma conferenze tematiche.

Info: www.museocattedralelucca.it

Inaugurazione: 18 maggio ore 17.00 - concerto con musiche per clavicembalo

Durata: 30 minuti

Ingresso: Completamente gratuito

Non accessibile ai disabili

Seravezza

Museo del lavoro e delle tradizioni popolari della Versilia storica

Palazzo Mediceo

Viale Leonetto Amadei 230

Info: 3398806229

galateaversilia@gmail.com

<http://www.museolavoroseravezza.it>

Leonardo da Vinci, genio creativo

domenica 12 maggio

inizio alle 10.30; obbligatorio prenotare entro le 18.00 del giorno precedente (349 1803349 – 339 8806229)

Leonardo Da Vinci e la caricatura

Conosciamo questo potente mezzo espressivo e scopriamo l'uso che ne faceva Leonardo Da Vinci.

Seguirà parte creativa. Età 5-11 anni.

Bambini

Durata: 1 ora 30 minuti

Ingresso: Completamente gratuito

Accessibile ai disabili

Leonardo da Vinci, genio creativo

domenica 19 maggio

età consigliata 5 -11 anni. Inizio alle 10.30.

Prenotazione obbligatoria entro le 18.00 del giorno precedente: 339 8806229 – 349 1803349

Dipingiamo il paesaggio

Così come il grande Maestro insegna, usiamo fogli, pennelli e acquarelli per cogliere gli aspetti più interessanti dell'esterno di Palazzo Mediceo e divertiamoci a riprodurre gli effetti di luce e ombra nella natura.

Bambini

Durata: 1 ora 30 minuti

Ingresso: Completamente gratuito

Accessibile ai disabili

Viareggio

Game - Galleria d'arte moderna e contemporanea Lorenzo Viani

Palazzo delle Muse

Piazza Mazzini

Info: 0584581118

gmc@comune.viareggio.lu.it

<http://www.gmc.it>

<https://www.facebook.com/gmc.lorenzoviani>

Leonardo da Vinci, genio creativo

sabato 11 maggio

dalle 16.30 alle 18.30 laboratorio teatrale sulla favola di Leonardo da Vinci "L'ape e il ragno" a cura di Antonello Borrella

L'ape e il ragno di Leonardo da Vinci

Iniziativa dedicata ai bambini e alle loro famiglie.

L'ape e il ragno di Leonardo da Vinci: dalla fiaba di Leonardo da Vinci laboratorio teatrale. Partecipazione su prenotazione: gmc@comune.viareggio.lu.it

Bambini

Durata: 2 ore

Ingresso: Completamente gratuito

Accessibile ai disabili

Leonardo da Vinci, genio creativo

sabato 25 maggio

alle 18.00 Convegno su Leonardo da Vinci

Da Arpocrate a Leonardo. L'occhio ermetico del genio

Fil-rouge storico-culturale e artistico alla scoperta di segni esoterici lasciati da Leonardo Da Vinci, genio del Rinascimento a cura Associazione storico culturale Il cuore di Bartolomeo

Durata: 2 ore

Ingresso: Completamente gratuito

Accessibile ai disabili

MASSA CARRARA

Bagnone

Mam - Museo archivio della Memoria Teatro

Piazza Europa

Info: 0187427847

info@comune.bagnone.ms.it

http://www.museoarchiviodellamemoria.it

Leonardo da Vinci, genio creativo

da giovedì 23 maggio a sabato 25 maggio

spettacolo dalle 10.00 alle 12.00. Il 23 maggio per le scuole superiori e il 25 maggio per scuola secondaria di primo grado

Nel nome di Leonardo. La Lunigiana nel Rinascimento, tra Libri&Destini

Lo spettacolo sarà, nel nome di Leonardo, un caleidoscopio legato al dominio fiorentino politico e culturale di Firenze sulla Lunigiana tra '400 e '500.

Al centro l'uomo e il suo pensiero, la cultura classica sostenute dalla diffusione e circolazione delle opere degli antichi riprodotte a stampa con caratteri mobili da Jacopo da Fivizzano e la figura fondamentale del Papa sarzanese Nicolo V, che ha legami familiari con Fivizzano e con la famiglia Noceti di Bagnone.

Durata: 2 ore

Ingresso: Completamente gratuito

Accessibile ai disabili

Pontremoli

Museo delle Statue-Stele Lunigianesi

Castello del Piagnaro

Via Piagnaro

Info: 0187831439

info@statuestele.org

http://www.statuestele.org



Leonardo da Vinci, genio creativo

martedì 21 maggio

dalle ore 10.00 alle ore 12.00

Leonardo: un uomo del futuro.

L'Associazione Centro Teatro Pontremoli realizzerà un percorso di letture animate riguardanti le più importanti scoperte di Leonardo Da Vinci. Si procederà con un laboratorio di ideazione su carta di possibili invenzioni o rivisitazioni, in chiave futuristica, di alcune scoperte e ideazioni di Leonardo. Sarà proposto un laboratorio dedicato alla riscoperta delle potenzialità del nostro corpo, "Siamo tutti vitruviani", della forza delle idee che possono cambiare il mondo.

Durata: 2 ore

Ingresso: Completamente gratuito

Accessibile ai disabili

PISA

Calcinaia

Museo della Ceramica "Lodovico Coccapani"

Via Aurelio Saffi

Info: 3482943812

museocalcinaia@gmail.com

Leonardo da Vinci, genio creativo

da venerdì 10 maggio a domenica 2 giugno

Sabato e domenica dalle 15.30 alle 19.30. Altri giorni su prenotazione.

La modifica del corso dell'Arno tra Calcinaia e Bientina. Un progetto di Leonardo da Vinci.

Leonardo da Vinci aveva progettato di semplificare il corso dell'Arno per rendere più agevole e veloce la navigazione sul fiume tra Firenze e Pisa. Alla metà del Cinquecento questo progetto prese forme nel taglio dell'ansa dell'Arno tra Calcinaia e Bientina. Una visione coraggiosa del territorio ma che portò con sé non pochi problemi.

Durata: 1 ora 30 minuti

Ingresso: Completamente gratuito

Accessibile ai disabili

Fauglia

Museo Giorgio Kienerk

Palazzo Comunale

Via Chiostra I 13

Info: 0586760790

segreteria@microstoria.it

<http://www.comune.fauglia.pi.it/page.php?id=81>

<https://www.facebook.com/MuseoGiorgioKienerk/>

Leonardo da Vinci, genio creativo

da venerdì 31 maggio a sabato 1 giugno

31 maggio laboratorio per i bambini con il legno. 1 giugno storytelling

31 maggio dalle ore 17.00 laboratorio per bambini "Piccoli inventori sulle orme di Leonardo"; ore 19.00 convegno "La Toscana, Firenze, la continuità artistica tra Leonardo da Vinci e Kinerk attraverso disegni". 1 giugno ore 17.00 "Storytelling dei cittadini faugliesi".

Bambini

Durata: 1 ora

Ingresso: Completamente gratuito

Accessibile ai disabili

Montopoli in Val d'Arno

Museo civico di Palazzo Guicciardini

Via Guicciardini 55

Info: 3779789975

matercultura@gmail.com

<http://www.comune.montopoli.pi.it>

Leonardo da Vinci, genio creativo

sabato 25 maggio

alle 15.00 Visita animata al Museo con Leonardo da Vinci; dalle 16.00 alle 18.00: laboratorio creativo per famiglie. Nel frattempo vi sarà la possibilità di fare foto con Leonardo e/o impersonando le sue opere

Leonardo, il genio delle macchine: visita animata e laboratorio creativo per famiglie

Visita animata alle sale del museo con una guida d'eccezione, Leonardo da Vinci in persona, che spiegherà alcuni segreti della tecnica di realizzazione dei manufatti esposti. A seguire un laboratorio per famiglie (ragazzi ed adulti): utilizzando materiali da riciclo si tenterà di riprodurre le innovative macchine del genio toscano. Inoltre, vi sarà la possibilità di fare foto tematiche con l'inventore e/o 'impersonando' le sue opere più famose.

Bambini

Durata: 3 ore

Ingresso: Completamente gratuito

Accessibile ai disabili

Pisa

Museo Anatomico Veterinario di Pisa dipartimento di Scienze Veterinarie

Viale delle Piagge 2

Info: 0502216856

alessandra.coli@unipi.it

<http://www.vet.unipi.it/museo-anatomico-veterinario.html>

<http://www.sma.unipi.it/it/museo-anatomico-veterinario.html>

Leonardo da Vinci, genio creativo

sabato 18 maggio

alle 10.00

I "cammelli" di San Rossore, mostra di reperti anatomici di dromedario

La curiosità di Leonardo per il mondo animale ispira la moderna anatomia comparata. Esposizione dei reperti anatomici di dromedario, conosciuti a Pisa come "cammelli di San Rossore", introdotti nella città a partire dal periodo storico mediceo, testimonianza di uno stretto legame tra territorio e specie animale esotica, che ha trovato nel parco di San Rossore il suo habitat fisiologico.

Durata: 1 ora

Ingresso: Completamente gratuito

Parzialmente accessibile ai disabili,

Pisa

Museo botanico e Orto botanico dell'Università di Pisa

Via Luca Ghini 13

Info: 0502211355

educazione.ortomuseobot@sma.unipi.it

<http://www.sma.unipi.it/it/orto-e-museo-botanico.html>

Leonardo da Vinci, genio creativo

sabato 18 maggio

alle 15.45 - Aula Savi: presentazione delle opere dei partecipanti al Concorso e premiazione del vincitore, a cura del direttore dell'Orto e Museo Botanico; ore 17.00 inaugurazione della mostra.

Info: 0502211310

Mostra e premiazione del secondo Concorso fotografico FITO 2019.

La natura è stata da sempre fonte d'ispirazione creativa per tutta l'opera artistica e scientifica di Leonardo da Vinci. Saranno esposte nell'Orto Botanico di Pisa le foto dei concorrenti selezionati, partecipanti al Concorso fotografico FITO 2019, raffiguranti una pianta spontanea o una specie vegetale nativa della flora italiana. L'iniziativa aderisce anche alla Giornata internazionale del fascino delle piante: "Fascination of Plants Day 2019", giornata promossa in tutto il mondo.

Durata: 2 ore

Ingresso: Completamente gratuito

Accessibile ai disabili

Leonardo da Vinci, genio creativo

sabato 18 maggio

Evento su prenotazione fino ad esaurimento dei posti disponibili (iscrizioni entro le 13.00 del 17 maggio)

Una notte nell'Orto con Leonardo

I partecipanti muniti di torce, saranno accompagnati da Leonardo da Vinci alla scoperta dell'Alboreto dell'Orto Botanico. Cosa nasconde la notte agli occhi curiosi dei visitatori? Quali segreti degli alberi ci mostrerà l'illuminata sapienza di Leonardo?

Notte dei musei

Durata: 1 ora 30 minuti

Ingresso: Completamente gratuito

Accessibile ai disabili

Pisa

Museo degli Strumenti di Fisica

Via Bonanno Pisano 2/B

Info: 0502214861

ludotecascientifica@gmail.com

Leonardo da Vinci, genio creativo

venerdì 24 maggio

alle 21.00

La Bussola nel Mediterraneo

La diffusione della bussola nel Mediterraneo fra sperimentazione e creatività. Conferenza ed esposizione di strumenti scientifici. In collaborazione con la libreria Orsa Minore di Pisa.

Durata: 1 ora

Ingresso: Completamente gratuito

Accessibile ai disabili

Leonardo da Vinci, genio creativo

da sabato 25 maggio a domenica 26 maggio

dalle 10.00 alle 17.00

per informazioni e prenotazioni consultare il sito:

www.ludotecascientifica.it

La Bussola nel Mediterraneo - orientamento e campo magnetico

Laboratori didattici per ragazzi e famiglie dedicati alla sperimentazione scientifica e alla creatività.

Durata: 1 ora

Ingresso: Compreso nel costo del biglietto (4 euro)

Accessibile ai disabili

Pisa

Museo degli strumenti per il calcolo Area dei Vecchi Macelli

Via Bonanno Pisano 2/B

Info: 0502215212

info.msc@sma.unipi.it

<http://www.fondazionegalileogalilei.it>

<http://www.sma.unipi.it/it/msc.html>

Leonardo da Vinci, genio creativo

mercoledì 29 maggio

alle 17.00

"Creatività Artificiale: reti neurali, arte e probabilità". Conferenza di Davide Bacciu

L'intelligenza artificiale può cimentarsi con una prerogativa così fortemente umana come la creatività artistica? Verrà spiegato come le reti neurali profonde possano essere utilizzate per generare lavori artistici che, in alcuni casi, sono indistinguibili da opere dell'ingegno umano. Verrà descritto come la generazione di un'opera d'arte artificiale sia frutto di un processo matematico basato sulla statistica.

Durata: 1 ora

Ingresso: Completamente gratuito

Accessibile ai disabili

Pisa

Museo della Grafica

Palazzo Lanfranchi

Lungarno Galileo Galilei 9

Info: 0502216059

museodellagrafica@adm.unipi.it

<http://www.museodellagrafica.unipi.it>

Leonardo da Vinci, genio creativo

giovedì 16 maggio

alle 17.30

L'immagine di Leonardo. La fortuna dell'immagine di Leonardo nei secoli '700 e '900, di F. Tognoni

L'iconografia di Leonardo è stata di volta in volta utilizzata per fini strumentali, politici o divulgativi, quasi sempre per esaltare il genio italico tra Otto e Novecento. Analizzeremo le cosiddette "carte povere", prodotti a stampa al massimo di qualche pagina, favoriti dai sistemi di comunicazione di massa, che documentano come Leonardo sia stato trasformato in una vera e propria icona pubblicitaria, un moderno testimonial in grado di promuovere un prodotto per le sue qualità intrinseche.

Durata: 1 ora 30 minuti

Ingresso: Completamente gratuito

Accessibile ai disabili

Leonardo da Vinci, genio creativo

domenica 19 maggio

alle 16.00 - Età consigliata: 6-12 anni. Attività su prenotazione fino ad esaurimento dei posti disponibili (iscrizioni per email entro le ore 13.00 del 16 maggio).

Un pomeriggio con Leonardo da Vinci

Laboratorio creativo per famiglie ispirato al tema "Leonardo da Vinci, genio creativo". Ripercorreremo insieme la vita e le opere di Leonardo, divertendoci a scoprire i segreti delle sue opere più celebri.

Bambini

Durata: 2 ore

Ingresso: Completamente gratuito

Accessibile ai disabili

Pisa

Museo di anatomia e istologia patologica

Via Roma 57

Info: 050992894

antoniofornaciari77@gmail.com

<http://www.sma.unipi.it/it/museo-di-anatomia-patologica.html>

Leonardo da Vinci, genio creativo

martedì 28 maggio

conferenza alle 17.00 in Aula Massart (Scuola Medica), Via Roma 55

I traumi cranici di San Davino: la scoperta del loro trattamento con il cauterio" di A. Fornaciari

I primi studi anatomici di Leonardo furono riservati al cranio, ritenuto sede dell'anima. Durante la conferenza sarà analizzato il cranio della mummia di San Savino Armeno, santo dell'XI secolo, tradizionalmente invocato per guarire dal mal di testa, conservata a Lucca nella basilica di San Michele in Foro. Questa reliquia fornisce la più antica documentazione sull'uso medievale del cauterio per trattare un trauma cranico. A seguire visita guidata del museo.

Durata: 1 ora 30 minuti

Ingresso: Completamente gratuito

Parzialmente accessibile ai disabili, di cui occorre segnalare la presenza

Pisa

Museo di anatomia umana "Filippo Civinini"

Scuola medica

Via Roma 55

Info: 0502218628

info.mau@sma.unipi.it

<http://museoanatomia.med.unipi.it/>

Leonardo da Vinci, genio creativo

mercoledì 15 maggio

dalle 15.30 alle 18.30. Dopo la conferenza: presentazione del progetto di trascrizione delle miscellanee anatomiche, a cura di C. Mocci e B. Savella .

"L'anatomia geografica di Leonardo da Vinci", conferenza a cura di Gianfranco Natale.

Nel quinto centenario dalla morte di Leonardo si esaminano gli straordinari disegni anatomici del genio di Vinci, con particolare riferimento all'approccio di tipo geografico allo studio del corpo umano. Dopo la conferenza, sarà presentata la trascrizione informatizzata delle numerose miscellanee anatomiche della biblioteca museale. L'evento si conclude con una visita guidata al museo.

Durata: 3 ore

Ingresso: Completamente gratuito

Parzialmente accessibile ai disabili, di cui occorre segnalare la presenza

Volterra

Pinacoteca e Museo civico di Palazzo Minucci

Solaini

Via dei Sarti 1

Info: 058887580

a.furiesi@comune.volterra.pi.it

<http://www.comune.volterra.pi.it/>

Leonardo da Vinci, genio creativo

domenica 19 maggio

dalle 17.00

Oltre il quadro: Influenze di Leonardo nelle opere della Pinacoteca

Visita guidata sulle tracce di quella intuizione che costella e guida l'opera e la visione del mondo di Leonardo. Osserveremo le analogie con i capolavori del Ghirlandaio e Signorelli ripercorrendo i passi che hanno portato Leonardo alla concezione della nuovissima prospettiva aerea. Parleremo del rapporto di Leonardo con la musica "la sorella minore della pittura". Parleremo delle invenzioni di Leonardo e arriveremo al motore a scoppio di Barsanti e Martucci per omaggiare l'ingegno senza età.

Durata: 1 ora

Ingresso: Completamente gratuito

Accessibile ai disabili

PISTOIA

Monsummano Terme

Museo della Città e del Territorio

Osteria dei Pellegrini

Piazza F. Martini 1

Info: 3293605964

m.giori@comune.monsummano-terme.pt.it

<http://www.museoterritorio.it/>



Leonardo da Vinci, genio creativo

sabato 1 giugno

alle 16.30 - Ingresso gratuito. A seguire visita guidata gratuita alla mostra documentaria "L'Oratorio di S.Maria della neve a Montevettolini"

Incontri nel paesaggio di Leonardo

Il Montalbano e la Valdinievole paesaggi che hanno formato l'artista vinciano. Con una guida quale Carla G. Romby un viaggio nel tempo e nello spazio sulle orme di Leonardo da Vinci.

Durata: 1 ora

Ingresso: Completamente gratuito

Accessibile ai disabili

Leonardo da Vinci, genio creativo

sabato 1 giugno

alle 17.15

Visita guidata gratuita alla mostra "L'Oratorio di S.Maria della Neve a Montevettolini"

Visita guidata gratuita alla "L'Oratorio di S.Maria della Neve a Montevettolini. Un itinerario di architettura e arte nel segno di Leonardo". La visita è preceduta, alle 16.30, dalla conferenza "Incontri nel paesaggio di Leonardo" con Carla G. Romby

Durata: 40 minuti

Ingresso: Completamente gratuito

Accessibile ai disabili

Durata: 2 ore

Ingresso: Completamente gratuito

Accessibile ai disabili

Leonardo da Vinci, genio creativo

da venerdì 10 maggio a domenica 2 giugno

aperta fino al 15 settembre 2019 con il seguente orario: lun. merc. ven. 9.00-13.00; mart. e giov. 9.00-13.00/16.00-18.00. Chiuso sab., dom. e festivi eccetto aperture straordinarie mensili.

L'Oratorio di S. Maria della neve a Montevettolini - Nel segno di Leonardo

La mostra documentaria, a cura di Carla G. Romby, propone al visitatore curioso stimoli e riflessioni per sollecitarlo a intraprendere un viaggio sul territorio verso il borgo medievale di Montevettolini e, al contempo, guardare con gli occhi di Leonardo che, da questa collina, disegnava il mirabile paesaggio della Valdinievole. Castelli e torri, pievi, oratori e tabernacoli disseminati a corona intorno al lago-padule custodiscono tesori d'arte da conoscere e scoprire.

Durata: 40 minuti

Ingresso: Completamente gratuito

Accessibile ai disabili

Leonardo da Vinci, genio creativo

sabato 1 giugno

alle 16.30

"Incontri nel paesaggio di Leonardo"

Conferenza a cura di Carla G. Romby che, a seguire, accompagnerà i visitatori alla mostra "L'Oratorio di S. Maria della neve a Montevettolini. Un itinerario di architettura e arte nel segno di Leonardo"

Monsummano Terme

Museo di arte contemporanea e del Novecento Villa Renatico Martini

Via Gragnano 349
<http://www.macn.it>

Leonardo da Vinci, genio creativo

da venerdì 10 maggio a domenica 2 giugno

lunedì, giovedì e venerdì 16.00-19.00; mercoledì 9.30-12.30; sabato e domenica 9.30-12.30/16.00-19.00;
chiuso il martedì

Info: 3293605964

m.giori@comune.monsummano-terme.pt.it

Assenze di Andrea Dami

La mostra, a cura di Lucia Fiaschi, presenta una serie di opere-installazioni, che vertono intorno al Cenacolo di Leonardo da Vinci. Musica del compositore-musicista Jonathan Faralli "Evanescenti suoni"

Durata: 1 ora

Ingresso: Completamente gratuito

Accessibile ai disabili

Montecatini Terme

Mo.C.A. Montecatini Contemporary Art

Viale Verdi 46
Info: 3667529702
mocamct@gmail.com
<http://www.mocamontecatini.it/>

Leonardo da Vinci, genio creativo

sabato 18 maggio

dalle 21.00 alle 23.00

da sabato 18 maggio a domenica 19 maggio

Su prenotazione e a pagamento.

La notte al Mo.C.A.!

Sabato 18 maggio il Mo.C.A. propone un'apertura straordinaria, naturalmente gratuita, dalle ore 21 alle ore 23 e, dalle 23 in poi, un'iniziativa dedicata ai bimbi (6 -

11 anni) che potranno trascorrere un'indimenticabile notte al Mo.C.A. tra opere d'arte e giochi ispirati al grande genio di Leonardo da Vinci!

Bambini

Notte dei musei

Durata: 1 ora

Ingresso: Completamente gratuito

Accessibile ai disabili

Pistoia

Museo Civico di Pistoia

Palazzo Comunale

Piazza del Duomo 1

Info: 0573371277

l.dizanni@comune.pistoia.it

<http://musei.comune.pistoia.it/rete-museale/museo-civico-in-palazzo-comunale/>

Leonardo da Vinci, genio creativo

lunedì 27 maggio

alle 17.00

Conferenza di A. De Marchi "Tre opere pistoiesi alla mostra 'Verrocchio, il maestro di Leonardo'"

Le opere pistoiesi esposte alla mostra fiorentina dedicata al Verrocchio, aperta fino al 14 luglio a Palazzo Strozzi e Bargello: il 'Salvatore' di Agnolo di Polo (Museo Civico), l'affresco con 'San Girolamo' del Verrocchio (sagrestia di San Domenico), e la 'Madonna di Piazza' del Verrocchio e Lorenzo di Credi (Cattedrale). Andrea De Marchi, professore di Storia dell'arte medioevale all'Università di Firenze, è il curatore, insieme a Francesco Caglioti, della mostra fiorentina.

Durata: 1 ora 30 minuti

Ingresso: Completamente gratuito

Accessibile ai disabili



San Marcello Piteglio

Ecomuseo della Montagna Pistoiese - Palazzo Achilli Punto Informativo Centrale

Piazzetta Achilli 7 Gavinana

Info: 0573639813

ecomuseopt@gmail.com

www.ecomuseopt.it

<http://www.ecomuseopt.it/it/palazzo-achilli.html>

Leonardo da Vinci, genio creativo

sabato 11 maggio, domenica 12 maggio

sabato 18 maggio, domenica 19 maggio

sabato 25 maggio, domenica 26 maggio

sabato 1 giugno, domenica 2 giugno

dalle 10.00 alle 13.00 e dalle 15.00 alle 18.00

Enigmi e misteri: misurati con il Genio di Leonardo risolvendo intricati rompicapi

Palazzo Achilli si dota di una sezione didattica appositamente studiata per ospitare i visitatori che vogliono cimentarsi, dopo la visita alla mostra, nei rompicapi leonardiani e nella costruzione di ponti autoportanti come da progetto del Codice Atlantico.

Ingresso a offerta libera

Bambini

Durata: 2 ore

Ingresso: Completamente gratuito

Accessibile ai disabili

Leonardo da Vinci, genio creativo

sabato 18 maggio

dalle 21.00 alle 23.00

Info: 0573638025

Tracce del Genio sulla Montagna Pistoiese...

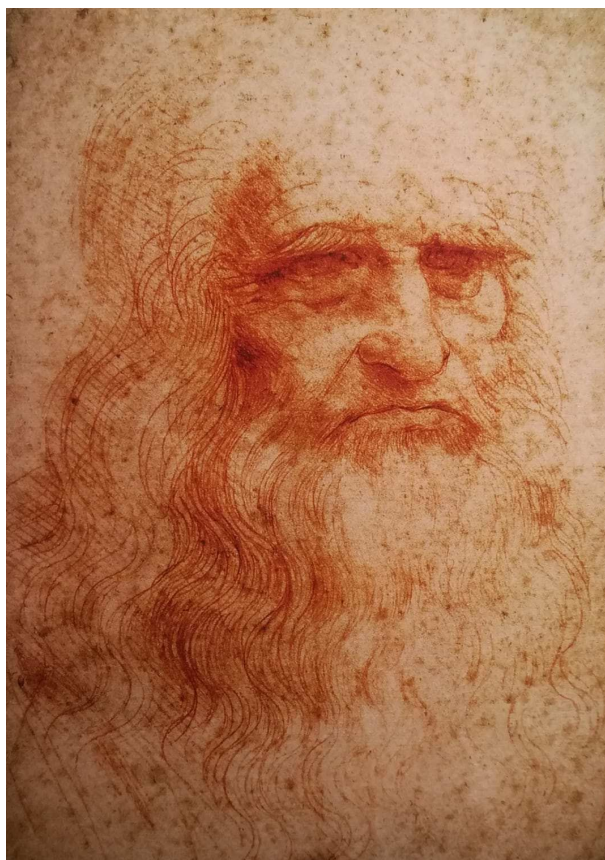
Palazzo Achilli ospita una mostra sulla vita di Leonardo da Vinci incentrata sull'ingegno e sui legami che i suoi progetti hanno con il nostro territorio e con l'Ecomuseo. Presentazione tesi di laurea sulla collezione di flora fossile esposta al Museo Naturalistico a cura di Francesco Sabatini.

Notte dei musei

Durata: 2 ore

Ingresso: Completamente gratuito

Accessibile ai disabili



PRATO

Prato

Museo del Tessuto

Via Puccetti 3

Info: 0574611503

didattica@museodeltessuto.it

<http://www.museodeltessuto.it>

Leonardo da Vinci, genio creativo

da venerdì 10 maggio a domenica 26 maggio

martedì- giovedì 10.00-15.00, venerdì e sabato 10.00-19.00 domenica 15.00-19.00. per la Notte dei musei il 18 maggio la mostra sarà visitabile dalle 21.00 alle 23.00 ad ingresso gratuito.

Leonardo da Vinci, l'Ingegno, il Tessuto

In occasione della ricorrenza dei 500 anni dalla morte di Leonardo da Vinci, il Museo del Tessuto dedica una mostra all'ingegno profuso dallo stesso Leonardo nello studio e nella messa a punto di dispositivi e macchine per velocizzare e automatizzare la produzione tessile, fondamentale motore economico dell'epoca. Si tratta di un aspetto della progettualità di Leonardo tra i meno conosciuti.

Notte dei musei

Durata: 1 ora

Ingresso: Compreso nel costo del biglietto (7 euro)

Accessibile ai disabili

Prato

Museo di Palazzo Pretorio

Piazza del Comune

Info: 05741934996

ufficiostampapretorio@coopculture.it

<http://www.palazzopretorio.prato.it>

Leonardo da Vinci, genio creativo

da venerdì 10 maggio a domenica 2 giugno

Tutti i giorni, martedì escluso, dalle 10.30 alle 18.30.

La biglietteria chiude alle 18.00.

La mostra resterà aperta fino al 30 giugno 2019

Effetto Leonardo. Opere dalla collezione Carlo Palli

La mostra, promossa in occasione delle celebrazioni per il cinquecentenario della morte di Leonardo da Vinci, è realizzata da Palazzo Pretorio in collaborazione con il Centro per l'Arte Contemporanea Luigi Pecci. L'esposizione, curata da Stefano Pezzato, presenta oltre 80 opere di 50 artisti italiani e internazionali articolate in un percorso tematico d'ispirazione leonardesca, quale omaggio al genio vinciano e in "continuità" con la vocazione all'arte contemporanea della città di Prato.

Durata: 1 ora

Ingresso: Compreso nel costo del biglietto (8 euro)

Accessibile ai disabili



Leonardo da Vinci, genio creativo

venerdì 17 maggio

alle 18.00

Leonardo e gli artisti contemporanei

Venerdì 17 maggio ore 18.00 Conferenza d'arte con Stefano Pezzato, curatore della mostra temporanea EFFETTO LEONARDO. Ingresso gratuito

Durata: 1 ora

Ingresso: Completamente gratuito

Accessibile ai disabili

Leonardo da Vinci, genio creativo

venerdì 24 maggio

alle 18.00

La collezione Palli e le neoavanguardie

Conferenza d'arte con Laura Monaldi intorno alla mostra temporanea EFFETTO LEONARDO. Ingresso gratuito

Durata: 1 ora

Ingresso: Completamente gratuito

Accessibile ai disabili

Leonardo da Vinci, genio creativo

domenica 26 maggio

alle 17.00

Visita guidata gratuita alla mostra Effetto Leonardo

Un approfondimento sulla temporanea che rende omaggio al genio vinciano attraverso 80 opere di arte contemporanea di 50 artisti nazionali e internazionali. Il percorso della mostra si snoda lungo le sale abbracciando i temi cari a Leonardo, reinterpretati e omaggiati in chiave contemporanea. La visita è senza alcun supplemento sul biglietto di ingresso. È possibile prenotare al numero 0574 1934996 (con diritto di prevendita) o direttamente in biglietteria fino a esaurimento posti

Durata: 1 ora

Ingresso: Compreso nel costo del biglietto (8 euro)

Accessibile ai disabili

Leonardo da Vinci, genio creativo

venerdì 31 maggio

alle 18.00

Info: 05741837860

Arte e architettura a Prato ai tempi di Leonardo

Conferenza d'arte con Rita Iacopino e Claudio Cerretelli intorno alla mostra temporanea EFFETTO LEONARDO. Ingresso gratuito.

Durata: 1 ora

Ingresso: Completamente gratuito

Accessibile ai disabili



SIENA

Buonconvento

Museo d'arte sacra della Val d'Arbia

Via Soccini 18

Info: 3384233977

museodellamezzadria@museisenesi.org

<http://www.museisenesi.org/musei/museo-darte-sacra-della-val-darbia.html>

Leonardo da Vinci, genio creativo

sabato 18 maggio

Sabato 18 maggio dalle 21.00 alle 23.00

Sulle tracce pittoriche di Leonardo

Visite guidate all'interno del museo incentrate sull'evoluzione pittorica ed artistica di Leonardo nel panorama toscano.

Notte dei musei

Durata: 2 ore

Ingresso: Completamente gratuito

Accessibile ai disabili

Castellina in Chianti

Museo archeologico del Chianti Senese

Piazza del Comune 17/18

Info: 0577742090

info@museoarcheologicochianti.it

<http://www.museoarcheologicochianti.it>

Leonardo da Vinci, genio creativo

domenica 19 maggio

Il luogo di ritrovo è il Museo Archeologico in piazza del comune 17-18 alle ore 16.30 da cui si raggiunge il tumulo a piedi in gruppo (10 minuti di distanza).

Leonardo da Vinci e il tumulo etrusco di Montecalvario

Un evento dedicato al genio toscano e al monumento funerario che sembra aver ispirato un suo disegno conservato al Louvre. Escursione a Montecalvario con laboratorio di disegno dal vero sul tumulo ed il suo paesaggio

Durata: 2 ore

Ingresso: Completamente gratuito

Parzialmente accessibile ai disabili, l'accessibilità al sito archeologico può presentare delle difficoltà per disabili motori gravi

Chiusi

Museo civico La Città Sotterranea

Via Il Cimino 2-8

Info: 0578227667

museocivicochiusi@gmail.com

<http://www.comune.chiusi.si.it/home-territorio/cultura/372-museo-civico-qla-citta-sotterranea.html>

<http://www.museisenesi.org/musei/museo-civico-la-citta-sotterranea.html>

Leonardo da Vinci, genio creativo

sabato 25 maggio

dalle 9.00

Passeggiata dal Museo al Lago alla scoperta di un paesaggio leonardesco

Prendendo spunto dalla mappa leonardesca con veduta a volo d'uccello della Val di Chiana, realizzata tra il 1502 e il 1503, conservata oggi a Londra: si organizza il seguente trekking: ritrovo alle 9.00 in Piazza Duomo. trekking a piedi fino al Lago di Chiusi con guida turistica. Rientro con minibus. A seguire visita guidata al Museo civico "La Città Sotterranea"

Bambini

Durata: 3 ore

Ingresso: Completamente gratuito

Parzialmente accessibile ai disabili, il museo ha una parte ipogea non accessibile a disabilità motorie

Sarteano

Museo civico archeologico di Sarteano

Palazzo Gabrielli

Via Roma 24

Info: 0578269261

info.museo@comune.sarteano.si.it

<http://www.museosarteano.it/>

Leonardo da Vinci, genio creativo

sabato 25 maggio

alle 17.00

Leonardo e il suo più grande fallimento. Tecniche pittoriche a confronto.

Sottotitolo dell'iniziativa "tecniche pittoriche a confronto: l'affresco della tomba della Quadriga Infernale e l'encausto della Battaglia di Anghiari". Verranno messe a confronto le tecniche dell'affresco (etrusco e rinascimentale) e l'encausto (romano) usato da Leonardo. Attraverso video ed esperienza manuale i bambini verranno avvicinati in maniera semplice alle due tecniche pittoriche.

Durata: 1 ora

Ingresso: Completamente gratuito

Accessibile ai disabili

Siena

Museo di Storia Naturale dell'Accademia dei Fisiocratici

Piazzetta Silvio Gigli n.2

Info: 057747002

fisiocriticifisiocritici.it

<http://www.fisiocritici.it>

Leonardo da Vinci, genio creativo

martedì 14 maggio

inizio conferenza alle 17.00. Per l'occasione il Museo di Storia Naturale dell'Accademia dei Fisiocratici sarà aperto anche il pomeriggio dalle 15.00 alle 19.00, sempre ad ingresso libero.

Leonardo da Vinci e i Melzi: arte, scienza e mecenati.

Conferenza di Katia Ferri Melzi d'Eril organizzata dall'accademia dei Fisiocratici in collaborazione con Associazione culturale Arena Media Star di Pavia. La relatrice fa parte dell'illustre famiglia di mecenati di Leonardo: per anni hanno conservato tutti i suoi scritti, alcuni dei quali conosciuti come "Codici", e sono ancora oggi proprietari a Vasprio d'Adda (PV) di Villa Melzi che conserva testimonianze documentali e artistiche di Leonardo.

Durata: 1 ora 30 minuti

Ingresso: Completamente gratuito

Accessibile ai disabili

Sovicille

Museo Etnografico del Bosco E della Mezzadria

Località Borgolozzi Orgia

Info: 3405163211

museo@comune.sovicille.si.it

<http://www.museisenesi.org/musei/museo-etnografico-del-bosco>

Leonardo da Vinci, genio creativo

domenica 26 maggio

dalle 10.00 alle 12.00 - prenotazione obbligatoria

Schizzi botanici

Dal "Trattato di pittura" a "degli alberi e verdure": alla scoperta del genio precursore in botanica. Una passeggiata nel bosco di Orgia con tanto di taccuino a bordo, adulti e bambini alla ricerca dei particolari di piante e foglie.

Bambini

Durata: 2 ore

Ingresso: Completamente gratuito

Accessibile ai disabili