



POR FSE

2007-2013

Fondo Sociale Europeo
Programma Operativo
Regione Toscana



Regione Toscana



Il Fondo Sociale Europeo VERSO LA PROGRAMMAZIONE 2014-2020

RAPPORTO SULLO STATO DEL POR FSE 2007-2013

Livorno, 7 dicembre 2012

Gabriele Grondoni
Settore Gestione Programma Operativo POR FSE



FSE
Investiamo
nel vostro
futuro



POR FSE
2007-2013
Fondo Sociale Europeo
Programma Operativo
Regione Toscana



Regione Toscana



Stato di avanzamento finanziario

Assi	Risorse programmate 2007-2013 (Meuro)	Impegni 2007-2012 (Meuro)	Spese 2007-2012 (Meuro)	Impegni su Assegnato (%)	Spese su Assegnato (%)	Spese su impegni (%)
	A	B	C	B/A	C/A	C/B
Asse I	112,4	87,6	55,7	77,9%	49,6%	63,6%
Asse II	291,0	217,3	151,8	74,7%	52,2%	69,9%
Asse III	39,7	30,0	17,9	75,6%	45,2%	59,8%
Asse IV	171,9	124,9	75,7	72,6%	44,1%	60,6%
Asse V	26,5	15,3	9,6	57,7%	36,3%	62,9%
Asse VI	23,3	15,6	12,3	67,1%	52,8%	78,7%
Totale	664,7	490,6	323,1	73,8%	48,6%	65,8%



POR FSE
2007-2013
Fondo Sociale Europeo
Programma Operativo
Regione Toscana

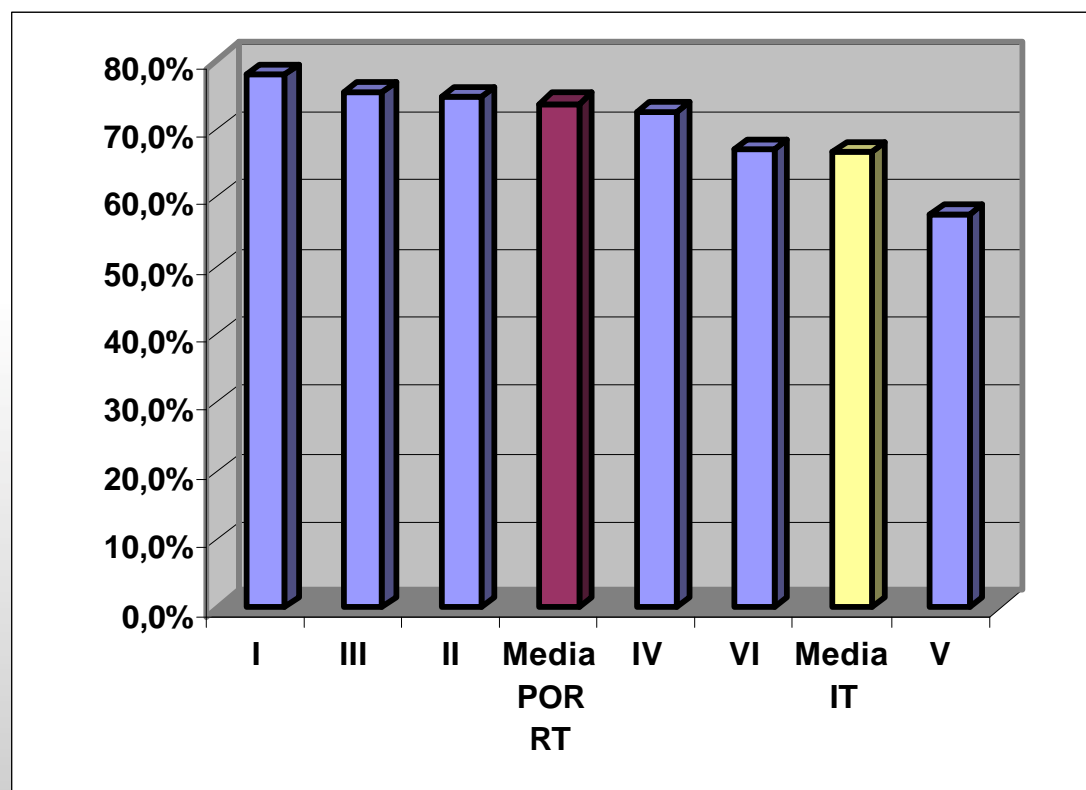


Regione Toscana



Stato di avanzamento finanziario Capacità di impegno

Assi	Impegni/ Assegnato
Asse I - Adattabilità	77,9%
Asse III - Inclusione Sociale	75,6%
Asse II - Occupabilità	74,7%
Media POR RT	73,8%
Asse IV - Capitale umano	72,6%
Asse VI - Assistenza Tecnica	67,1%
Media nazionale (CRO+CONV)	66,6%
Asse V - Transnazionalità e interregionalità	57,7%





POR FSE
2007-2013
Fondo Sociale Europeo
Programma Operativo
Regione Toscana

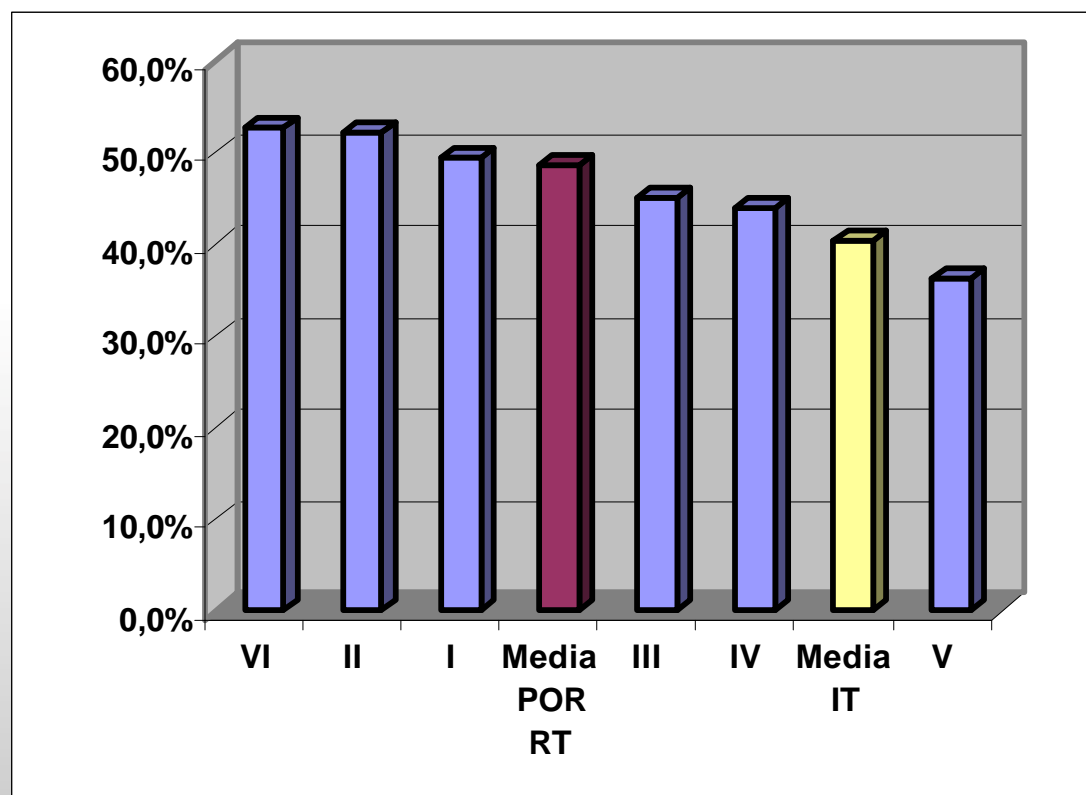


Regione Toscana



Stato di avanzamento finanziario Capacità di spesa

Assi	Spese/ Assegnato
Asse VI - Assistenza Tecnica	52,8%
Asse II - Occupabilità	52,2%
Asse I - Adattabilità	49,6%
Media POR RT	48,6%
Asse III - Inclusione Sociale	45,2%
Asse IV - Capitale umano	44,1%
Media nazionale (CRO+CONV)	40,4%
Asse V - Transnazionalità e interregionalità	36,3%





Stato di avanzamento finanziario

Il **profilo di spesa minimo richiesto** per l'annualità 2012 al fine di evitare l'applicazione della regola del disimpegno automatico prevista dal Regolamento 539/2010 (che modifica il Reg. 1083/2006) è pari a Euro **277.941.591**.

La Regione Toscana presenta al 30/09/12 un **livello di spesa** pari a Euro **323.065.322** (circa 45 Meuro al di sopra dalla soglia individuata), con una certificazione di spesa tramite **domande di pagamento** pari a Euro **289.997.477**.



Accelerazione della spesa

Delibera n° 1005 del 21-11-2011: Indirizzi vincolanti finalizzati all'accelerazione della spesa del Programma Operativo del Fondo Sociale Europeo.

La Delibera in oggetto individua degli obiettivi in itinere (di impegno e spesa) nei confronti degli Organismi Intermedi incaricati della programmazione e gestione degli interventi cofinanziati al fine di evitare di incorrere nell'applicazione del disimpegno secondo la regola n+2 prevista dal Regolamento n. 1083/2006 ed altresì al fine di garantire il rispetto degli obiettivi di impegno/spesa previsti dalla Delibera Cipe 1/2011.



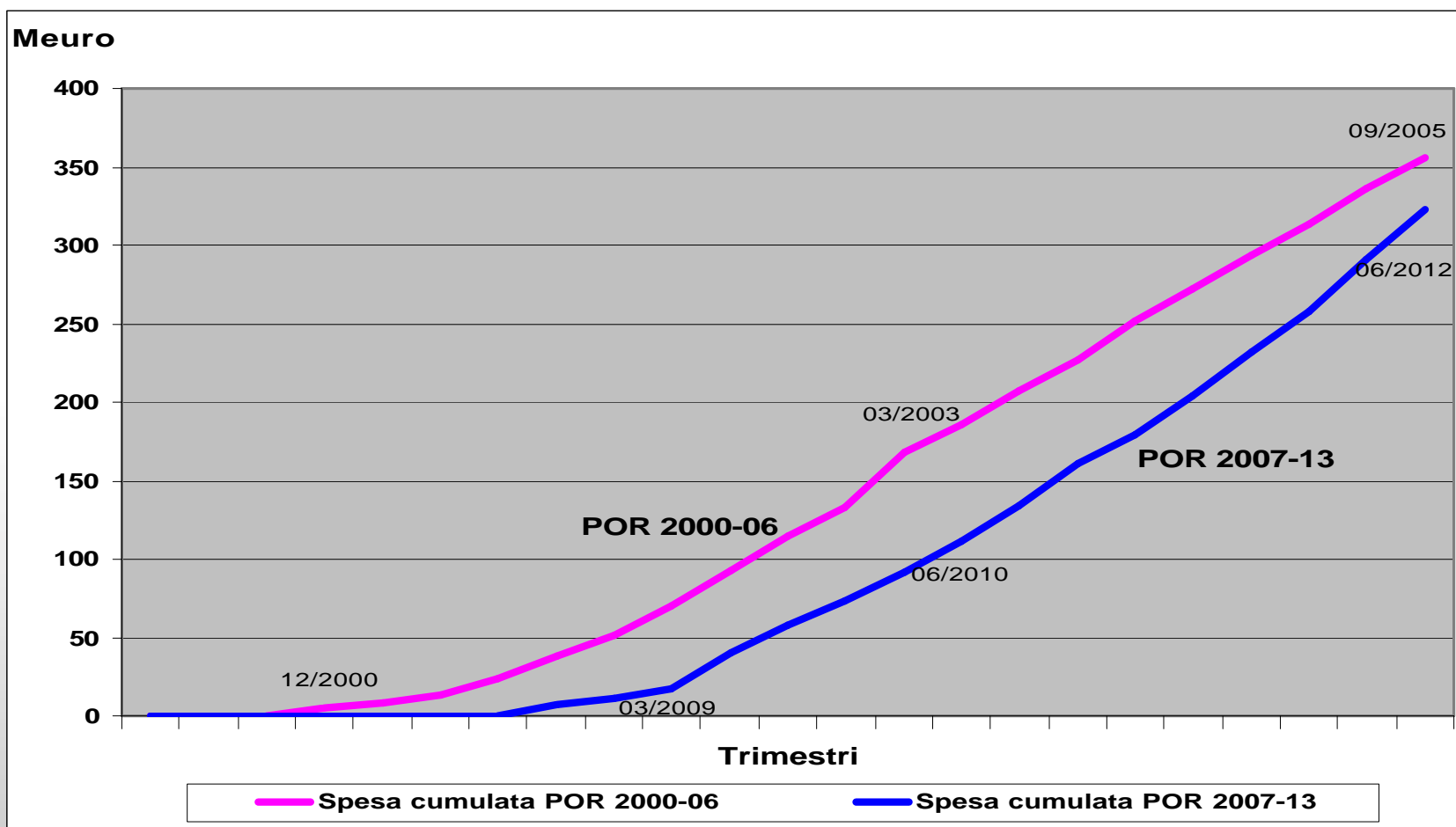
POR FSE
2007-2013
Fondo Sociale Europeo
Programma Operativo
Regione Toscana



Regione Toscana



Confronto spesa certificata cumulata POR 2000-06 e POR 2007-13





POR FSE

2007-2013

Fondo Sociale Europeo
Programma Operativo
Regione Toscana

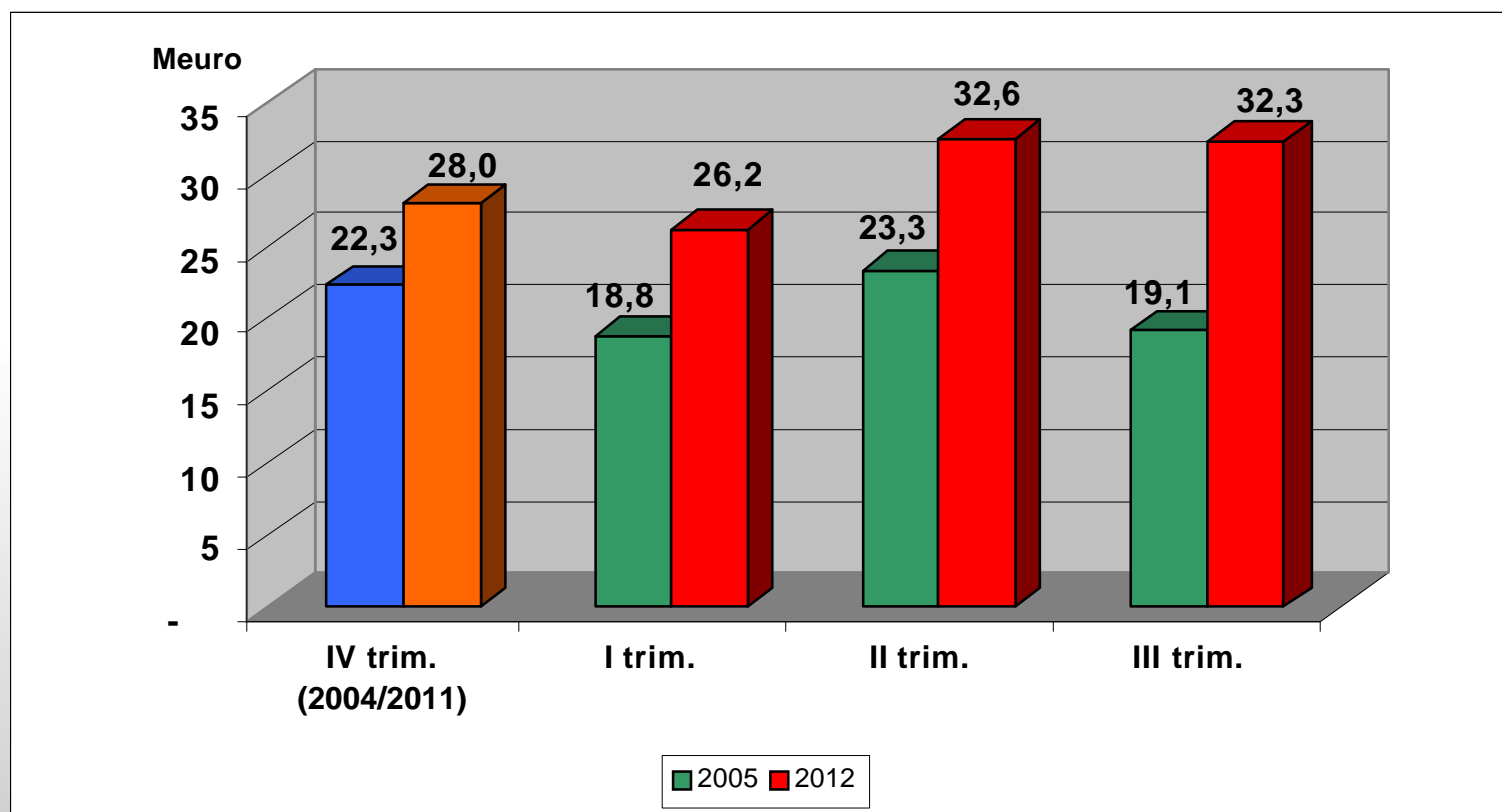


REPUBBLICA ITALIANA

Regione Toscana



Confronto spesa trimestrale certificata tra il 2005 e il 2012





POR FSE
2007-2013
Fondo Sociale Europeo
Programma Operativo
Regione Toscana



Regione Toscana



Stato di avanzamento procedurale

Confronto tra progetti presentati e progetti finanziati

ASSE	Progetti presentati	Progetti finanziati	Progetti finanziati/presentati (%)
Asse I - Adattabilità	13.742	10.431	76%
Asse II - Occupabilità	24.902	20.449	82%
Asse III - Inclusione sociale	2.413	1.856	77%
Asse IV - Capitale umano	11.129	8.365	75%
Asse V - Transnazionalità e interregionalità	653	516	79%
Asse VI - Assistenza tecnica	248	240	97%
Totale POR	53.087	41.857	79%



POR FSE
2007-2013
Fondo Sociale Europeo
Programma Operativo
Regione Toscana

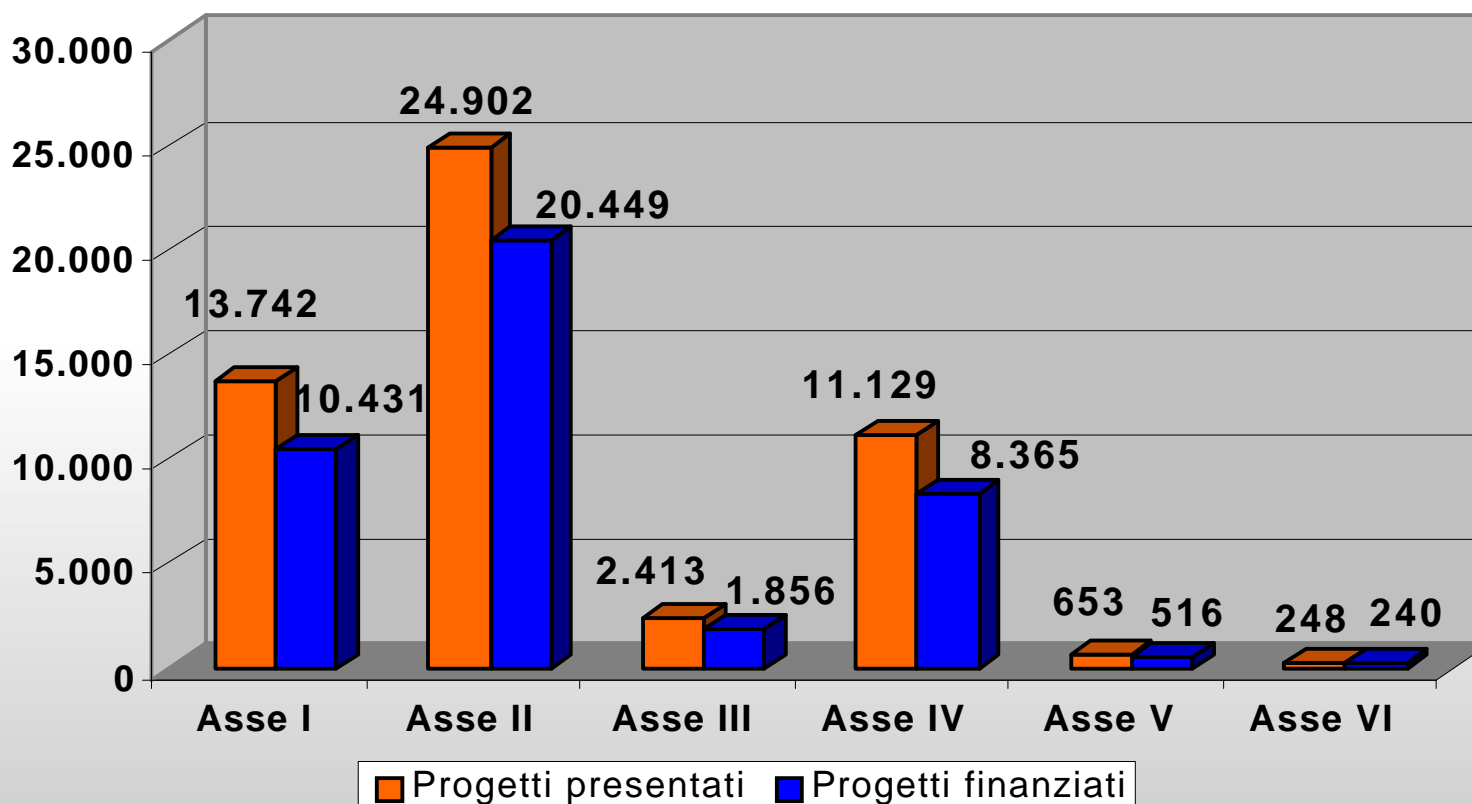


Regione Toscana



Stato di avanzamento procedurale

Confronto tra progetti presentati e progetti finanziati





Stato di avanzamento fisico

Monitoraggio fisico complessivo dei destinatari

ASSI	Destinatari previsti progetti approvati	Destinatari iscritti progetti avviati	<i>Di cui femmine</i>	<i>Femmin e sul totale (%)</i>	Destinatari finali progetti conclusi	<i>Di cui femmine</i>	<i>Femmin e sul totale (%)</i>
Asse I - Adattabilità	61.897	51.767	23.952	46,3%	36.578	16.968	46,4%
Asse II - Occupabilità	61.275	53.997	29.991	55,5%	29.783	18.295	61,4%
Asse III - Inclusione sociale	10.384	6.248	3.265	52,3%	3.981	2.215	55,6%
Asse IV - Capitale umano	68.172	49.725	30.618	61,6%	37.974	23.700	62,4%
Asse V - Transnazionalità e interregionalità	7.821	4.553	2.538	55,7%	3.388	1.961	57,9%
Totale POR	209.549	166.290	90.364	54,3%	111.704	63.139	56,5%



POR FSE
2007-2013
Fondo Sociale Europeo
Programma Operativo
Regione Toscana



Regione Toscana



Stato di avanzamento fisico Interventi individuali erogati

Assi	Totali	Di cui femmine	Femmine sul totale (%)
Asse I - Adattabilità	8.398	5.290	63%
Asse II - Occupabilità	18.473	12.562	68%
Asse III - Inclusione sociale	1.160	767	66%
Asse IV - Capitale umano	7.175	4.762	66%
Asse V - Transnazionalità e interregionalità	258	167	65%
Totale POR	35.464	23.548	66%



POR FSE

2007-2013

Fondo Sociale Europeo
Programma Operativo
Regione Toscana

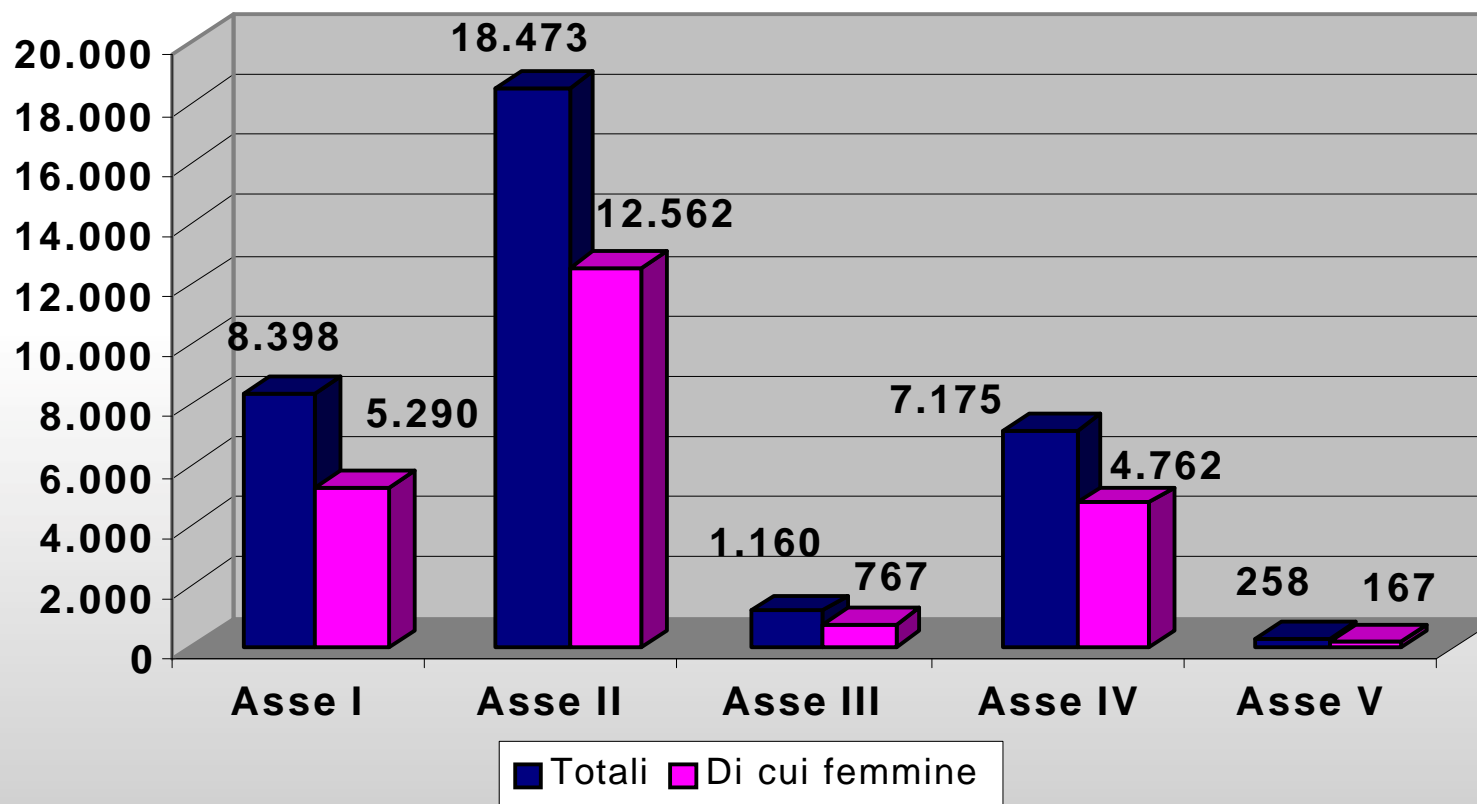


REPUBBLICA ITALIANA

Regione Toscana



Stato di avanzamento fisico Interventi individuali erogati





Stato di avanzamento fisico

Monitoraggio fisico dei destinatari in età compresa tra 15 e 34 (giovani)

Assi	Destinatari iscritti progetti avviati	Di cui femmine	Femmine sul totale (%)	Destinatari finali progetti conclusi	Di cui femmine	Femmine sul totale (%)
Asse I - Adattabilità	17.452	8.570	49%	12.656	6.425	51%
Asse II - Occupabilità	29.517	15.596	53%	18.774	10.336	55%
Asse III - Inclusione sociale	3.179	1.535	48%	2.559	1.210	47%
Asse IV - Capitale umano	27.403	15.638	57%	22.759	12.827	56%
Asse V - Transnazionalità e interregionalità	3.173	1.901	60%	2.812	1.717	61%
Totale POR	80.724	43.240	54%	59.560	32.515	55%



POR FSE
2007-2013
Fondo Sociale Europeo
Programma Operativo
Regione Toscana

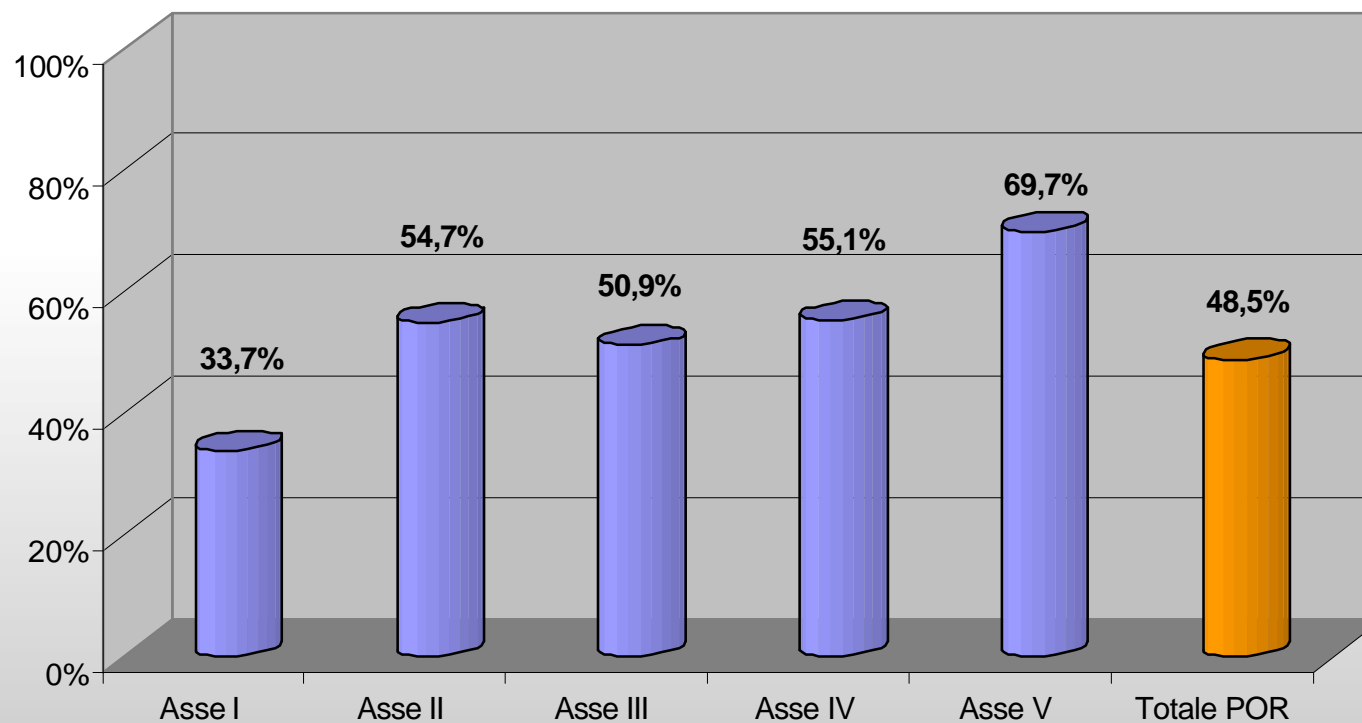


Regione Toscana



Stato di avanzamento fisico

Quota destinatari (iscritti) giovani sul totale





POR FSE

2007-2013

Fondo Sociale Europeo
Programma Operativo
Regione Toscana



Regione Toscana



Contatti:

Gabriele Grondoni - Dirigente
Settore Gestione Programma Operativo POR FSE
Recapito telefonico 055/4382058
gabriele.grondoni@regione.toscana.it