



Settembre 2015

## Serie storiche tasso di attività, tasso di disoccupazione e avviamenti al lavoro

In breve:

- **Aumenta il tasso di attività<sup>1</sup> in Toscana:** dal 70,6 del secondo trimestre 2014 passa al 71,2% nel secondo trimestre 2015 e risulta essere superiore a quello italiano (63,6% secondo trimestre 2014, 64,2% secondo trimestre 2015 ).
- **Diminuisce il tasso di disoccupazione<sup>2</sup> in Toscana:** dal 9,5% del secondo trimestre 2014 passa all'8,5% nel secondo trimestre 2015 e risulta essere inferiore a quello italiano (12,2% secondo trimestre 2014, 12,1% del secondo trimestre 2015 ).
- **Continuano ad aumentare gli avviamenti mensili in Toscana:** nel mese di giugno 2015 risultano essere maggiori rispetto a quelli del giugno 2014 del 8,4% (67.132 nel giugno 2014 e 72.784 nel giugno 2015).

tabella 1 - Tasso di attività (Forze di lavoro su popolazione) e tasso di disoccupazione per trimestre in Toscana e in Italia anni 2014 e 2015.

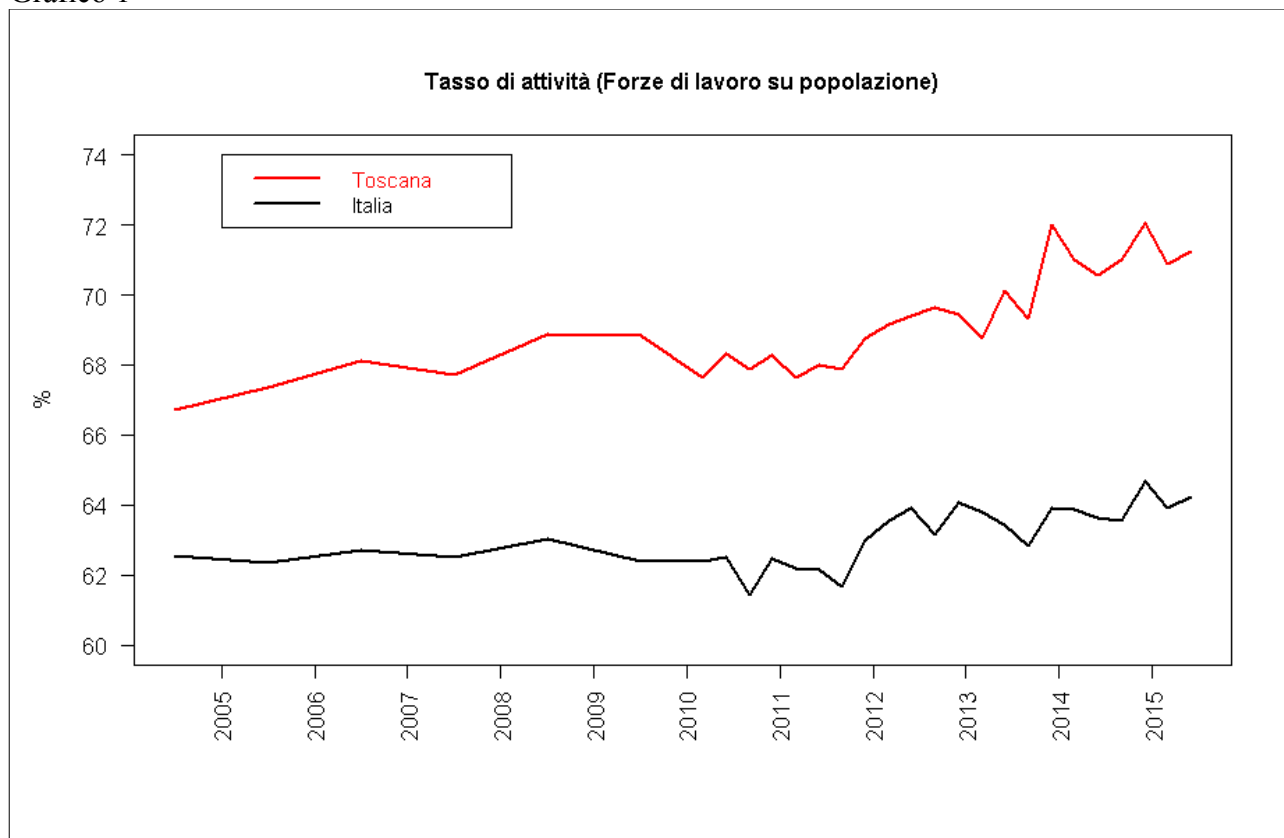
Tasso di attività e tasso di disoccupazione	2014				2015	
	1 trimestre	2 trimestre	3 trimestre	4 trimestre	1 trimestre	2 trimestre
<b>Tasso di attività</b>						
Toscana	71,02	70,57	70,99	72,06	70,90	71,23
Italia	63,87	63,65	63,57	64,68	63,90	64,22
<b>Tasso di disoccupazione</b>						
Toscana	10,93	9,46	9,04	10,97	10,36	8,53
Italia	13,53	12,2	11,73	13,26	12,97	12,12

Fonte: Elaborazione su dati Istat - Rilevazione sulle Forze di lavoro.

1 Rapporto tra le forze di lavoro e la corrispondente popolazione di riferimento con dati di fonte Istat - Rilevazione sulle Forze di lavoro.

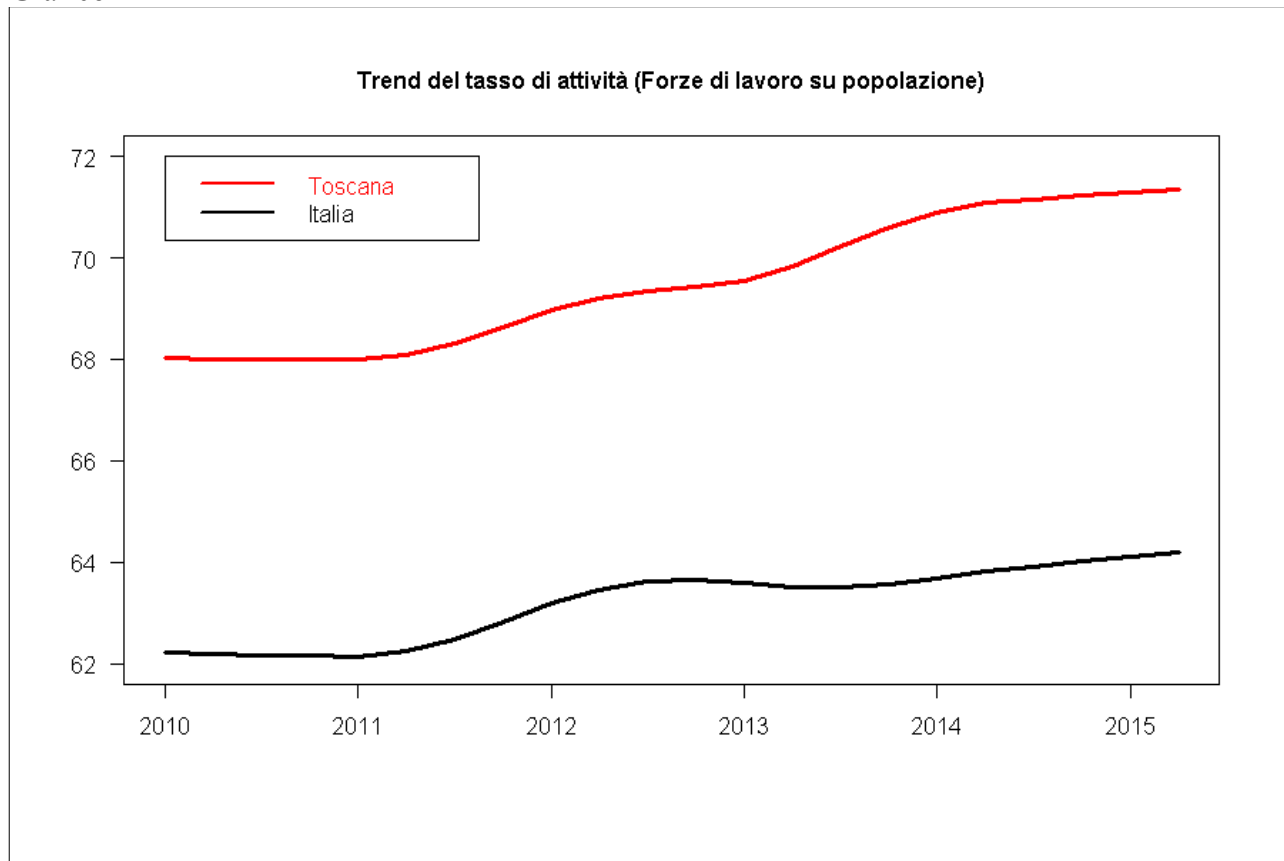
2 Rapporto tra i disoccupati e le corrispondenti forze di lavoro con dati di fonte Istat - Rilevazione sulle Forze di lavoro.

Grafico 1



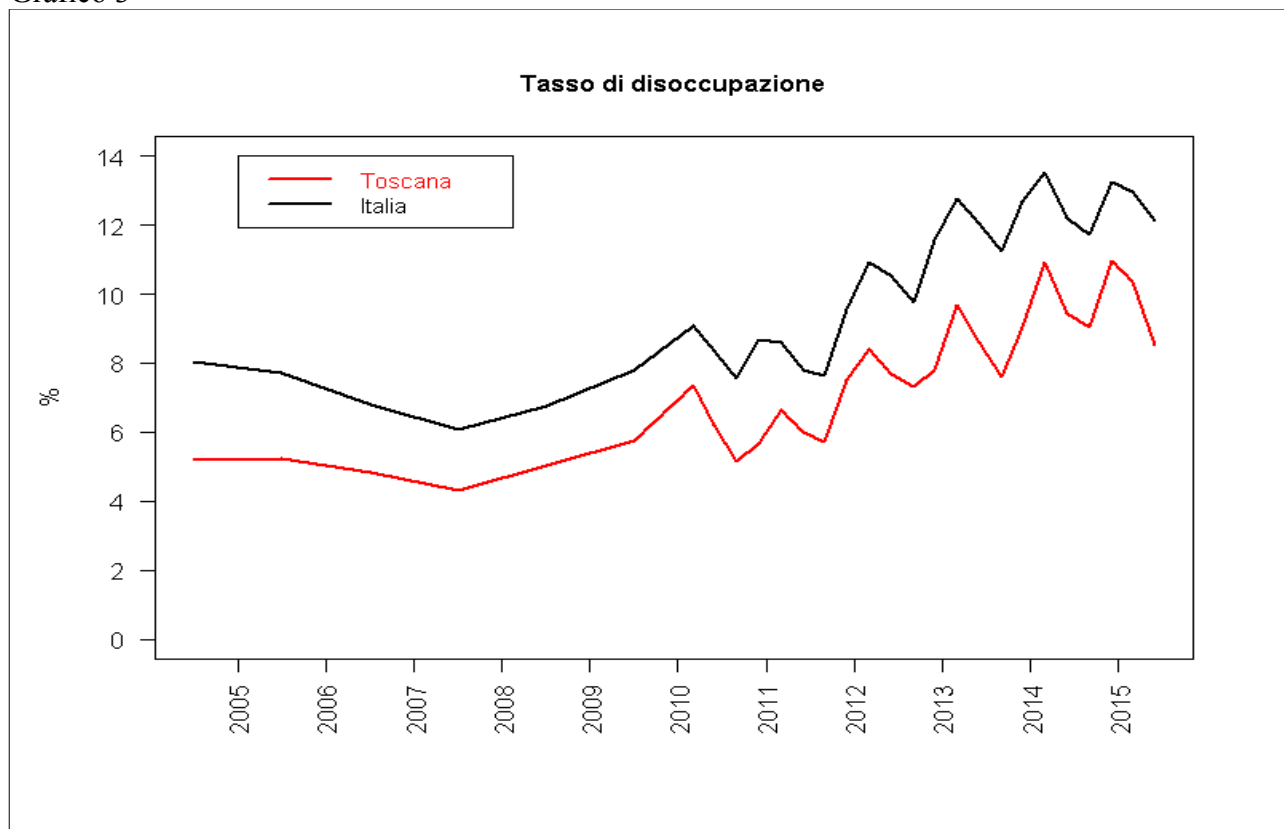
Fonte: Elaborazione su dati Istat - Rilevazione sulle Forze di lavoro.

Grafico 2



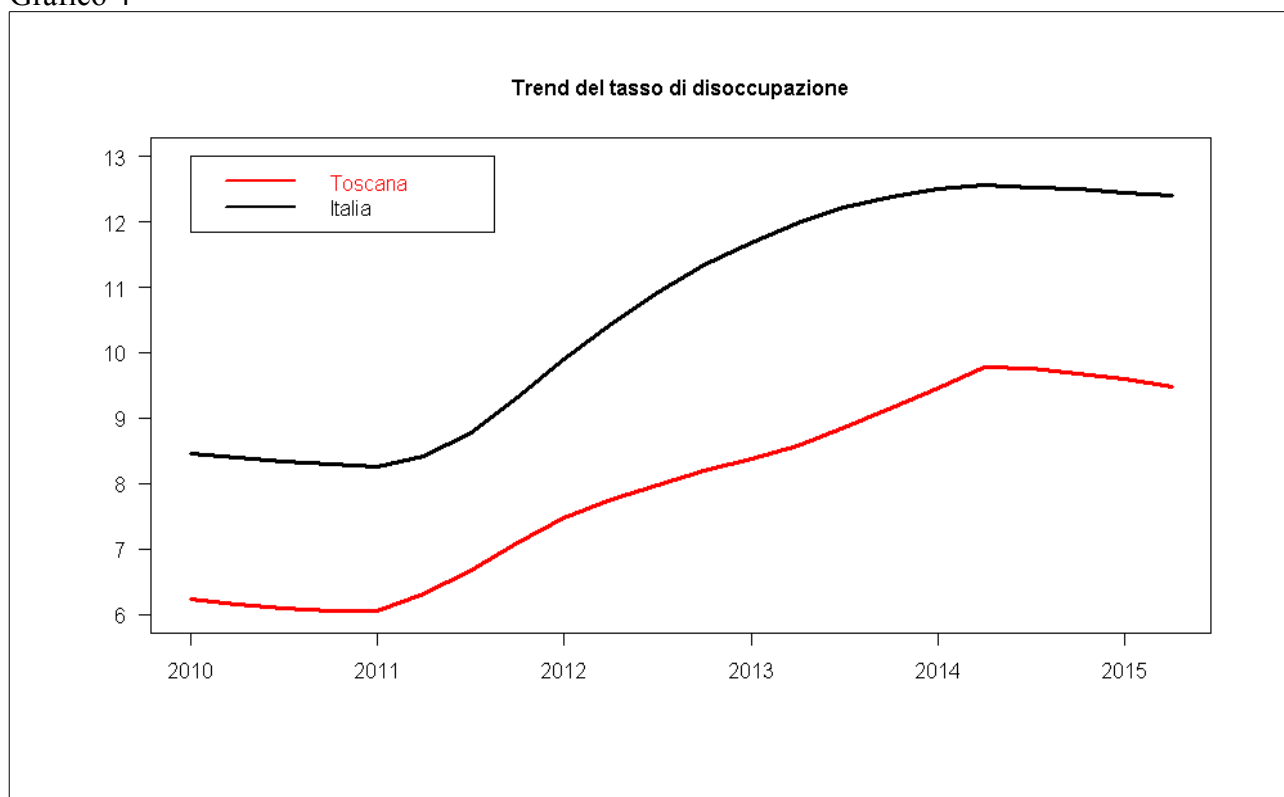
Fonte: Elaborazione su dati Istat - Rilevazione sulle Forze di lavoro.

Grafico 3



Fonte: Elaborazione su dati Istat - Rilevazione sulle Forze di lavoro.

Grafico 4



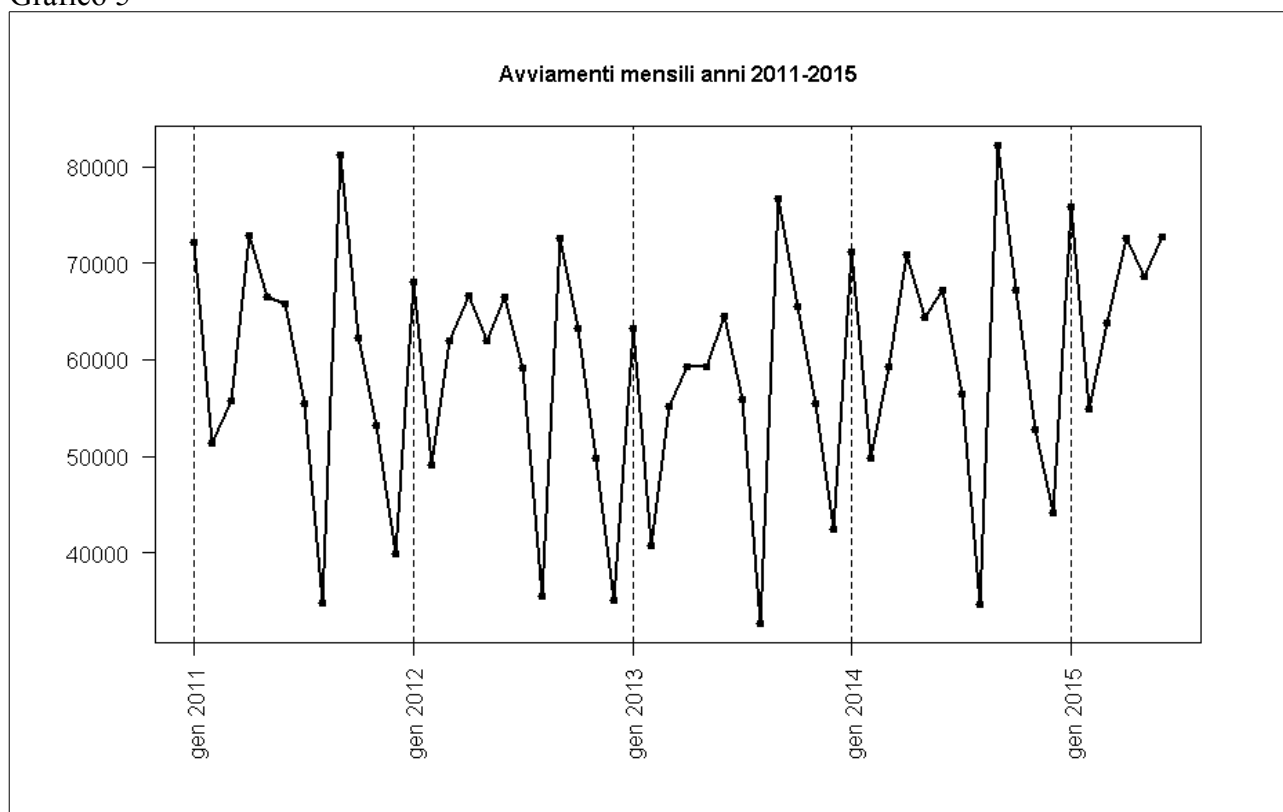
Fonte: Elaborazione su dati Istat - Rilevazione sulle Forze di lavoro.

Tabella 2 – Avviamenti al lavoro mensili in Toscana (anni 2014 e 2015)

Mesi	Anni	
	2014	2015
Gennaio	71.124	75.887
Febbraio	49.769	54.940
Marzo	59.238	63.805
Aprile	70.827	72.522
Maggio	64.315	68.603
Giugno	67.132	72.784
Luglio	56.463	
Agosto	34.682	
Settembre	82.178	
Ottobre	67.141	
Novembre	52.714	
Dicembre	44.113	
<b>Totale</b>	<b>719.696</b>	

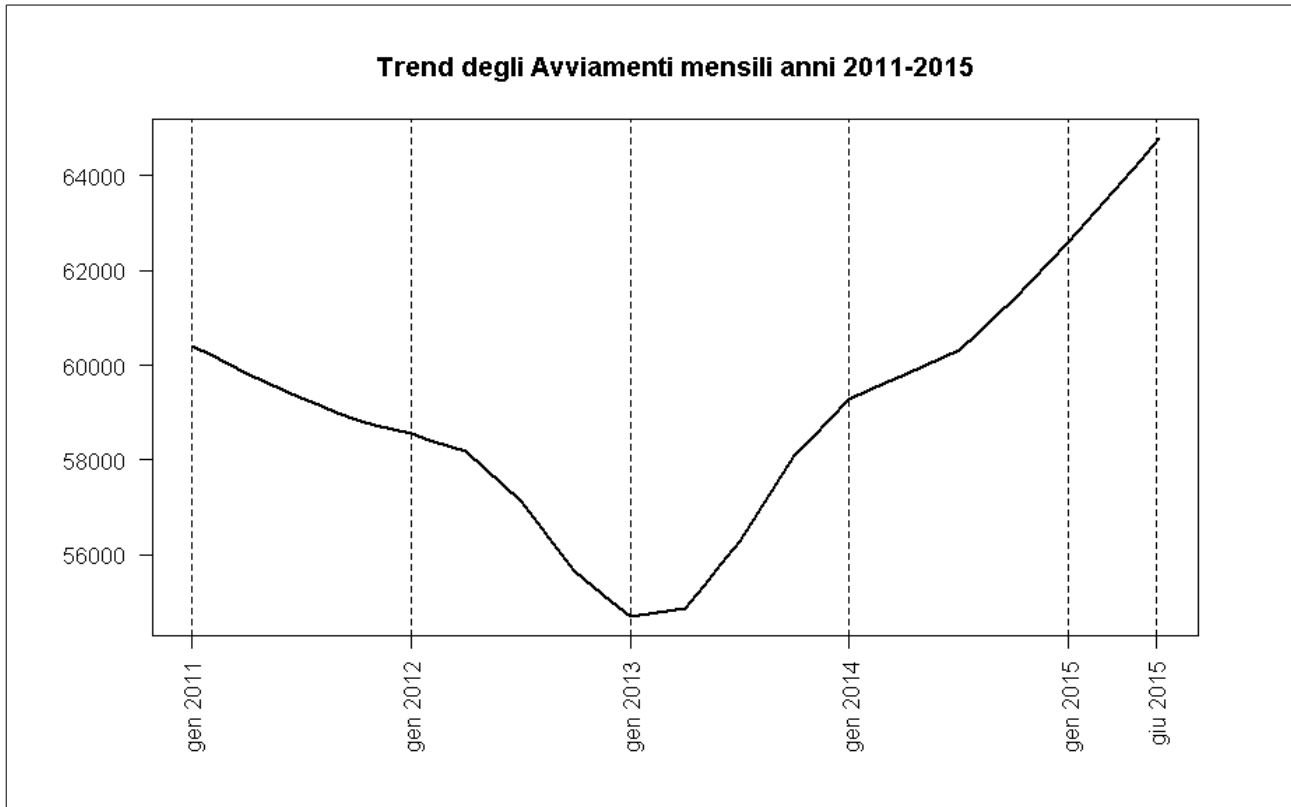
Fonte: Elaborazione su dati SIL - Regione Toscana

Grafico 5



Fonte: Elaborazione su dati SIL - Regione Toscana

Grafico 6



Fonte: Elaborazione su dati SIL - Regione Toscana