

PERIODICO DELLA GIUNTA REGIONALE
Anno X n. 5 maggio 2008

A cura del Sistema statistico regionale
e dell'Agenzia di informazione
TOSCANA NOTIZIE

Direttore responsabile: Daniele Pugliese
Direttore scientifico: Paola Baldi



Toscana *Notizie*
informazioni **STATISTICHE**

La popolazione Toscana

Anno 2005

Regione Toscana
Diritti Valori Innovazione Sostenibilità



INDICE

Indice

1.	PREMESSA	3
2.	LA DINAMICA DELLA POPOLAZIONE NEL 2005	4
3.	LA STRUTTURA PER ETÀ DELLA POPOLAZIONE NEL 2005 E LE VARIAZIONI NELLA STRUTTURA DAL 2001 AL 2005	7
	APPENDICE A - GLOSSARIO	10
	APPENDICE B - INDICE DELLE TAVOLE DISPONIBILI SUL SITO INTERNET DELLA REGIONE TOSCANA	12

PREMESSA

Questo volume presenta la situazione demografica della Toscana per l'anno 2005 risultante dalle anagrafi comunali. I dati proposti hanno per oggetto le dinamiche del movimento anagrafico della popolazione residente in Toscana, l'ammontare della popolazione (dato di stock) e la sua struttura per età e sesso.

Nella volume si presenta l'analisi della dinamica demografica nell'anno 2005 e l'evoluzione della struttura per età della popolazione dal censimento al 2005.

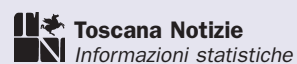
L'appendice statistica del volume è scaricabile dal sito internet della Regione Toscana. I dati riportati nell'appendice statistica offrono, accanto all'informazione di dettaglio comunale, fornita dall'Istat, il dato aggregato per i principali livelli territoriali sovracomunali. Per tutti i livelli territoriali, inoltre, sono stati calcolati i principali indici demografici.

I dati relativi alla struttura per età e sesso della popolazione residente sono rilevati presso le anagrafi dei comuni toscani dal Settore Sistema Statistico Regionale della Regione Toscana; i dati raccolti in un archivio informatico vengono inviati all'ISTAT - titolare della rilevazione - che, una volta effettuati tutti i controlli e le procedure di correzione, restituisce l'archivio validato.

Le tavole pubblicate presentano, per i comuni, la distribuzione per classi di età decennali, mentre per le province e per le USL vengono proposte le classi di età quinquennali e alcune classi di età particolari.

La pubblicazione è consultabile in Internet nel sito della Regione Toscana (indirizzo <http://www.regione.toscana.it>), nella sezione "Numeri e cifre" – "Pubblicazioni".

Si segnala, inoltre, che i dati relativi alla popolazione in Toscana sono consultabili nella banca dati all'indirizzo: <http://web.rete.toscana.it/demografia>.



Toscana Notizie
Informazioni statistiche

Periodico dell'Agenzia di informazione e del Sistema statistico regionale

Registrazione al Tribunale di Firenze n. 3.821 del 29 marzo 1989

Direttore responsabile: DANIELE PUGLIESE

Direttore scientifico: PAOLA BALDI

Anno X n. 5

maggio 2008

La popolazione in Toscana. Anno 2005

a cura di Walter Naldoni

Redazione: SIMONETTA BONI, ANNA BORSELLI, PAOLO CIAMPI, CLAUDIA DAURÙ, LUCIA DEL GROSSO, FRANCESCA DODERO, SIMONA DROVANDI, FRANCESCA FONDELLI, MARIA FRANCI, SANDRO GROSSI, ELISABETTA GUERRIERI, MARCO INCERPI, MARIA LUISA LA GAMBA, SIMONE LANZIELLO, BEATRICE MANETTI, WALTER NALDONI, MASSIMO ORLANDI, SARA PASQUAL, MARIA FIORA SPILLANTINI, MARIA LUISA SZCZEPNYJ, PAOLA TRONU

Progetto grafico e impaginazione: ARDESIA DI BARBARA BARUCCI

Stampa: CENTRO STAMPA GIUNTA REGIONE TOSCANA

Catalogazione nella pubblicazione (CIP) a cura della Biblioteca della Giunta Regionale Toscana

La popolazione toscana : anno 2005. – (Toscana Notizie. Informazioni statistiche; 5)

I. Toscana. Direzione generale Organizzazione e sistema informativo. Area di governance del Sistema regionale e ingegneria dei sistemi informativi e della comunicazione. Settore Sistema statistico regionale II. Toscana. Agenzia di informazione Toscana Notizie III. Naldoni, Walter 1. Toscana – Popolazione – 2005 – Statistiche 304.609455021



SISTAN
Sistema statistico nazionale

In attuazione alla Legge Regionale 2 settembre 1992, n. 43 l'Ufficio di Statistica della Regione Toscana pubblica e diffonde le informazioni statistiche prodotte nell'ambito dei Programmi Statistici Regionale e Nazionale.

I dati elaborati sono patrimonio della collettività e vengono diffusi, oltre che nella collana apposita, attraverso il sito Internet della Regione Toscana (www.regione.toscana.it).

LA DINAMICA DELLA POPOLAZIONE

nel 2005

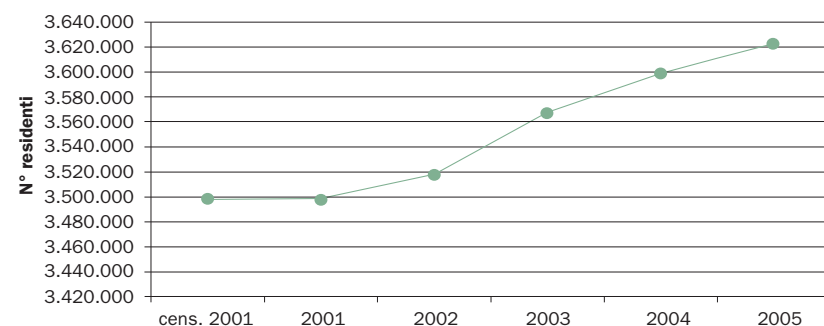
La popolazione residente nel territorio toscano al 31 dicembre 2005 è quasi 3 milioni e 620mila unità (► **Grafico 1**), 20mila in più rispetto al dato dell'anno precedente. Nell'anno 2005 si è registrato un

incremento della popolazione pari al 6‰, inferiore a quello realizzato negli ultimi 2 anni ma comunque superiore a quello medio registrato negli ultimi 10 anni. La crescita della popolazione avvenuta dal giorno del censimento è di 122.066 abitanti, pari al 8,17‰.

L'aumento della popolazione è dovuto ad una intensa attività migratoria (saldo migratorio pari a 8,6‰), che compensa il contributo negativo del movimento naturale (saldo naturale negativo pari a -2,6 ‰) (► **Grafico 2**). La componente interna del movimento migratorio è sufficiente per bilanciare il movimento naturale e l'aumento della popolazione residente può essere imputata al movimento con l'estero (21.600 abitanti circa). In altri termini, se la Regione Toscana fosse un "mondo" chiuso rispetto all'estero, la popolazione toscana non subirebbe variazioni nel 2005; se non esistessero neanche i trasferimenti da e per l'Italia, la popolazione diminuirebbe (► **Tavola 1**).

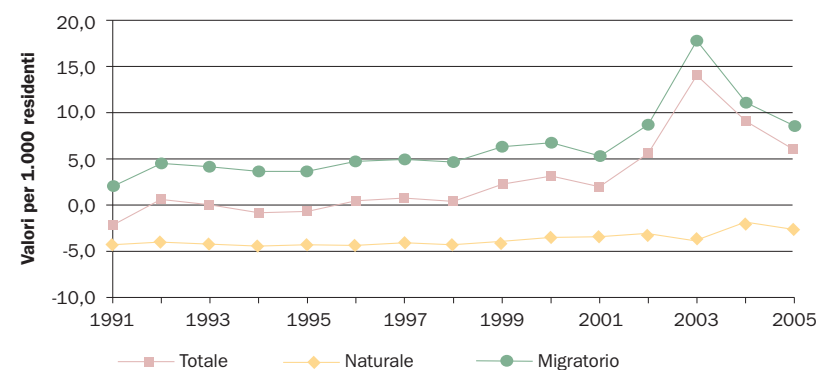
Il saldo migratorio è positivo in tutte le province e pone in evidenza una dinamica delle sue componenti ormai costante negli ultimi anni (se si esclude un saldo per altri motivi molto elevato nella provincia di Livorno): la provincia di Firenze continua a presentare un maggior numero di cittadini che tra-

► **Grafico 1.**
Popolazione residente in Toscana dal 2001 al 2005



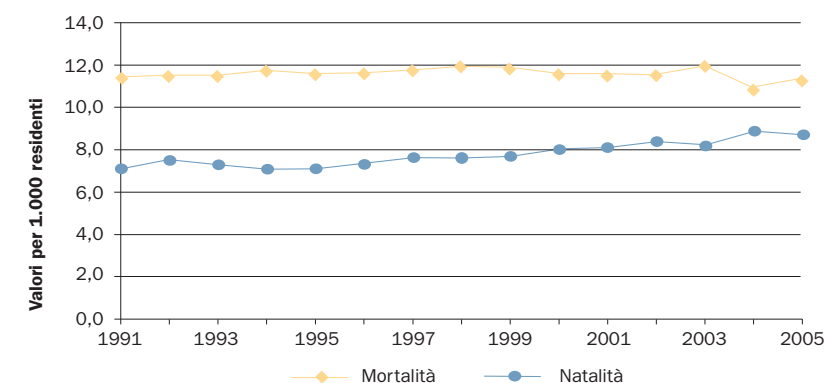
Fonte: elaborazione Settore Sistema statistico regionale su dati Istat

► **Grafico 2.**
Quozienti di incremento naturale, migratorio, totale - Toscana (valori per 1.000 residenti)



Fonte: elaborazione Settore Sistema statistico regionale su dati Istat

► **Grafico 3.**
Quozienti di natalità e mortalità - Toscana (valori per 1.000 residenti)



Fonte: elaborazione Settore Sistema statistico regionale su dati Istat

► **Tavola 1.**
Saldo migratorio (e sue componenti), saldo naturale e saldo totale nel 2005 per provincia (valori assoluti)

PROVINCIA	SALDO CON L'ESTERO	SALDO CON L'INTERNO	SALDO PER ALTRI MOTIVI	SALDO MIGRATORIO	SALDO NATURALE	SALDO TOTALE
Arezzo	2.204	975	-141	3.038	-923	2.115
Firenze	6.362	-2.108	-482	3.772	-1.696	2.076
Grosseto	1.142	1.263	46	2.451	-1.114	1.337
Livorno	1.288	634	4.688	6.610	-1.211	5.399
Lucca	1.712	1.271	-466	2.517	-1.397	1.120
Massa-Carrara	666	358	12	1.036	-887	149
Pisa	1.943	1.831	-233	3.541	-850	2.691
Pistoia	1.626	1.151	-137	2.640	-607	2.033
Prato	3.073	282	-100	3.255	416	3.671
Siena	1.603	564	-115	2.052	-1.040	1.012
Regione Toscana	21.619	6.221	3.072	30.912	-9.309	21.603

Fonte: elaborazione Settore Sistema statistico regionale su dati Istat

1 Per il calcolo del tasso d'incremento è stato utilizzato il tasso d'incremento composto continuo $r = \log(tP / oP) / t$

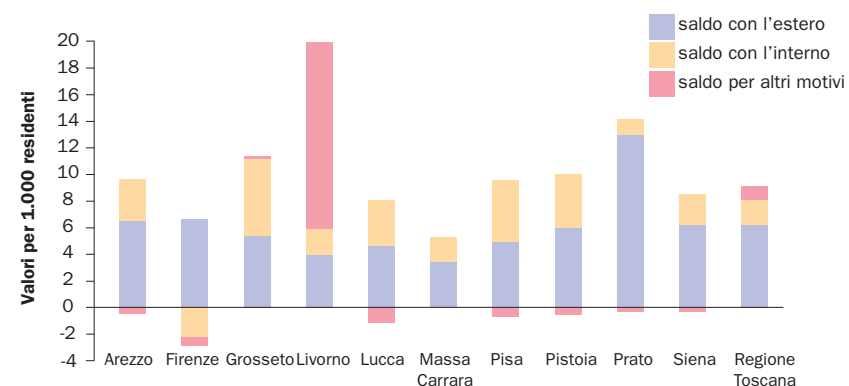
NOTE

sferiscono la propria residenza in un altro territorio italiano, rispetto a quelli che si trasferiscono nel territorio fiorentino (saldo con l'interno -2,18 ‰) mentre la provincia di Prato si conferma un territorio fortemente attrattivo per i cittadini stranieri (saldo con l'estero +12,77 ‰). Sono le province di Prato, Arezzo, Firenze e Siena che presentano un saldo con l'estero maggiore rispetto alla media regionale mentre l'afflusso di stranieri nelle province di Massa-Carrara e Livorno continua a rimanere ben al di sotto della media regionale.

LA STRUTTURA PER ETÀ della popolazione nel 2005 e le variazioni nella struttura dal 2001 al 2005

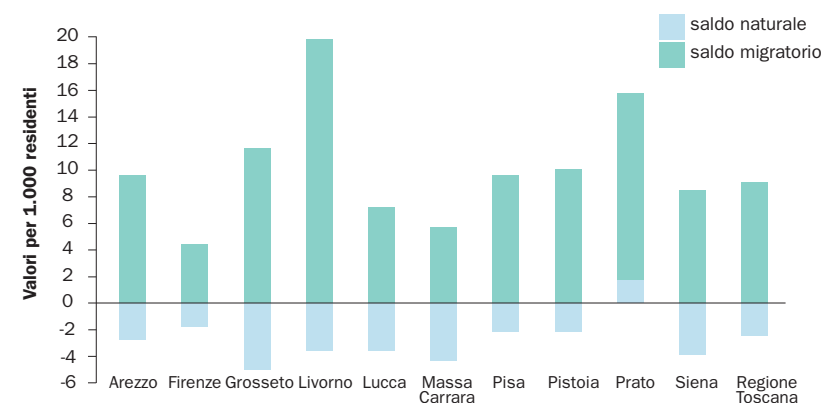
I profondi mutamenti avvenuti in questi anni hanno avuto intensità diversa nel territorio ed hanno modificato in parte la struttura per età della popolazione, anche se permane una struttura tipica dei paesi occidentali (► **Grafico 6**) che hanno completato la transizione demografica da un regime demo-

► **Grafico 4.** Saldo migratorio e sue componenti - Toscana (valori per 1.000 residenti)



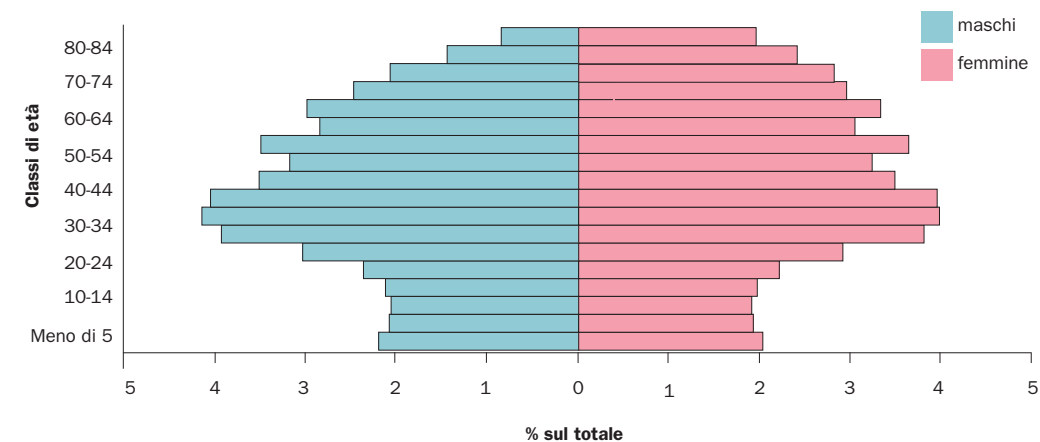
Fonte: elaborazione Settore Sistema statistico regionale su dati Istat

► **Grafico 5.** Saldo totale e componenti naturale e migratoria - Toscana (valori per 1.000 residenti)



Fonte: elaborazione Settore Sistema statistico regionale su dati Istat

► **Grafico 6.** Piramide della popolazione al 31.12.2005 - Toscana (valori % sul totale)



Fonte: elaborazione Settore Sistema statistico regionale su dati Istat

► **Tavola 2.** Indici della struttura demografica della popolazione toscana - 2001-2005

ANNO	RAPPORTO MASCOLIN.	INDICE DI VECCHIAIA	INDICE DI RICAMBIO	INDICI DI INDIPENDENZA			INDICE DI STRUTTURA
				Anziani	Bambini	Totale	
2001	92,5	191,9	161,8	34,1	17,8	51,9	105,6
2002	92,6	192,6	161,8	34,8	18,1	52,9	107,8
2003	92,9	193,3	157,2	35,2	18,2	53,4	108,8
2004	93,1	191,8	152,3	35,5	18,3	54,0	110,8
2005	93,3	191,4	144,5	35,9	18,8	54,7	113,1

Fonte: elaborazione Settore Sistema statistico regionale su dati Istat

grafico antico (tassi di natalità e mortalità elevati) ad un regime demografico moderno (tassi di natalità e mortalità elevati).

Il processo di invecchiamento della popolazione della regione, se misurato con l'indice di vecchiaia (numero di persone d'età superiore a 65 anni su 100 individui d'età inferiore o uguale a 14 anni), ha subito un arresto e a fine 2004 il valore dell'indice coincide con quello calcolato al censimento 2001 (► **Tavole 2 e 3**). Ciò è dovuto ad una sostanziale stabilità degli aggregati che compongono l'indice. Infatti, la popolazione anziana e la popolazione di 0-14 anni hanno registrato un aumento negli ultimi anni della stessa intensità (► **Grafico 7**).

L'andamento della popolazione con età 0-14 anni è imputabile in parte all'iscrizione in anagrafe della popolazione straniera, che ha solitamente una struttura per età molto più giovane, ed in parte all'aumento della natalità.

L'indice di vecchiaia più alto si registra a Grosseto, Siena, Massa e Livorno. In queste province la popolazione anziana è il doppio di quella con età inferiore o uguale a 14 anni (indice maggiori di 200). Firenze, Lucca, Pisa e Pistoia hanno un indice minore di 200 e maggiore di 180, mentre Prato ha un indice molto più basso, pari a 147.

L'indice di dipendenza, cioè il rapporto tra la popolazione potenzialmente lavorativa e quella non lavorativa, è in crescita negli ultimi anni (Tavola 2 e 3) sia per la componente anziana che per la componente bambini, con valori che si attestano per il 2005 oltre 50 per tutte le province toscane, tranne Prato (► **Tavola 4**). Ciò significa che nelle province toscane, ad esclusione di quella di Prato, ogni due persone in età lavorativa hanno a carico una persona giovane o anziana.

Il numero delle persone che si avvicinano all'età della pensione nel 2005 continua ad essere superiore a quello di coloro che entrano nell'età lavorativa, anche se negli ultimi anni questa sproporzione sta diminuendo: l'indice di ricambio, calcolato come rapporto fra popolazione in età 60-64 anni e popolazione in età 15-19 anni, è in calo dal 2001 al 2005 fino a scendere, seppur di poco, sotto il valore di 150. Un valore pari a 150 significa che per ogni tre persone che si ritirano dal mondo del lavoro ce ne sono due pronte a sostituirle. Se il valore dell'indice si avvicina a 100 significa che ci si avvicina ad una situazione di perfetta sostituzione fra la forza lavoro (ipotetica) che sta per ritirarsi dal lavoro e quella che sta per entrare.

Analizzando il trend del rapporto di mascolinità relativi al Censimento 2001 e all'anno 2005 è evidente una presenza crescente nella regione della popolazione maschile.

► **Tavola 3.**

Indici della struttura demografica della popolazione toscana - 2001-2005. Numeri indici (2001 = 100)

ANNO	RAPPORTO MASCOLIN.	INDICE DI VECCHIAIA	INDICE DI RICAMBIO	INDICI DI INDIPENDENZA			INDICE DI STRUTTURA
				Anziani	Bambini	Totale	
2001	100,0	100,0	100,0	100,0	100,0	100,0	100,0
2002	100,1	100,4	100,0	102,0	101,7	101,9	102,1
2003	100,4	100,7	97,1	103,1	102,4	102,9	103,1
2004	100,7	99,9	94,1	103,9	102,7	103,9	105,0
2005	100,8	99,7	89,3	105,2	105,5	105,3	107,1

Fonte: elaborazione Settore Sistema statistico regionale su dati Istat

► **Tavola 4.**

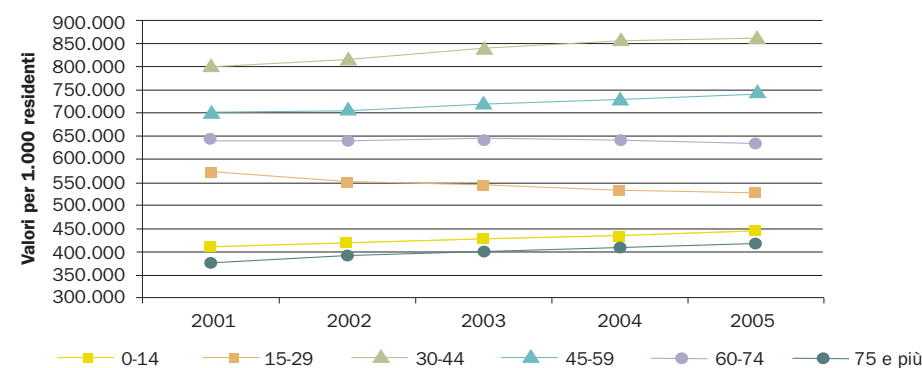
Indici della struttura demografica della popolazione toscana - Anno 2005

ANNO	RAPPORTO MASCOLIN.	INDICE DI VECCHIAIA	INDICE DI RICAMBIO	INDICI DI INDIPENDENZA			INDICE DI STRUTTURA
				Anziani	Bambini	Totale	
2001	100,0	100,0	100,0	100,0	100,0	100,0	100,0
2002	100,1	100,4	100,0	102,0	101,7	101,9	102,1
2003	100,4	100,7	97,1	103,1	102,4	102,9	103,1
2004	100,7	99,9	94,1	103,9	102,7	103,9	105,0
2005	100,8	99,7	89,3	105,2	105,5	105,3	107,1

Fonte: elaborazione Settore Sistema statistico regionale su dati Istat

► **Grafico 7.**

Dinamica di alcune classi di età dal censimento 2001 al 31.12.2005 - Toscana



Fonte: elaborazione Settore Sistema statistico regionale su dati Istat

APPENDICE A

Glossario

Anagrafe della popolazione

Il sistema continuo di registrazione della popolazione residente. Viene continuamente aggiornata tramite iscrizione per nascita da genitori residenti nel Comune, cancellazioni per decesso di residenti e trasferimenti di residenza da/per altro Comune.

Cancellazione anagrafica per morte

Riguarda la persona già iscritta nell'anagrafe della popolazione residente del Comune, anche se deceduta in altro Comune o all'estero purché i relativi atti siano pervenuti per la trascrizione.

Iscrizione anagrafica per nascita

Riguarda il nato da genitori iscritti nell'anagrafe della popolazione residente del Comune, anche se la nascita è avvenuta in altro Comune o all'estero, purché siano pervenuti i relativi atti per la trascrizione.

Iscrizione e Cancellazione anagrafica per trasferimento di residenza

L'iscrizione riguarda la persona trasferitasi nel Comune da altri Comuni o dall'estero; la cancellazione riguarda la persona trasferitasi in altro Comune o all'estero. I trasferimenti da un Comune ad un altro decorrono dal giorno della richiesta di iscrizione nel Comune di nuova dimora abituale, ma vengono rilevati quando la pratica migratoria, di ritorno dal Comune di cancellazione, risulta definitiva. I trasferimenti da e per l'estero sono rilevati nel momento in cui, rispettivamente, viene richiesta l'iscrizione o la cancellazione.

Popolazione residente

È costituita, in ciascun Comune (e analogamente per altre ripartizioni territoriali), dalle persone aventi la propria dimora abituale nel Comune. Non cessano di appartenere alla popolazione residente le persone temporaneamente dimoranti in altro Comune o all'Estero per l'esercizio di occupazioni stagionali o per causa di durata limitata.

Tasso di natalità

Il rapporto tra il numero di nascite nell'anno e l'ammontare medio della popolazione residente (x 1.000).

Tasso di mortalità

Il rapporto tra il numero dei decessi nell'anno e l'ammontare medio della popolazione residente (x 1.000).

Saldo migratorio

L'eccedenza o il deficit di iscritti rispetto ai cancellati.

Saldo naturale

L'eccedenza o il deficit di nascite rispetto ai decessi.

Rapporto di mascolinità

Rapporto tra il numero dei maschi ed il numero delle femmine (x 100).

Indice di vecchiaia

Rapporto tra la popolazione con 65 anni ed oltre e la popolazione compresa tra 0 e 14 anni (x 100).

Indice di ricambio

Rapporto tra la popolazione tra 60 e 64 anni e la popolazione tra i 15 ed i 19 anni (x 100).

Indice di dipendenza totale

Rapporto tra (popolazione tra 0 e 14 anni + popolazione tra i 65 anni ed oltre) e la popolazione tra i 15 e i 64 anni (x 100).

Indice di dipendenza bambini

Rapporto tra popolazione tra 0 e 14 anni e la popolazione tra i 15 e i 64 anni (x 100).

Indice di dipendenza anziani

Rapporto tra popolazione tra i 65 anni ed oltre e la popolazione tra i 15 e i 64 anni (x 100).

Tasso medio annuo di incremento

Aumento o decremento di unità annue ogni mille abitanti.

APPENDICE B

Indice delle Tavole disponibili sul sito Internet della Regione Toscana

MOVIMENTO ANAGRAFICO DELLA POPOLAZIONE - ANNO 2005

- Tavola 1.1** Popolazione residente, movimento naturale, migratorio e saldo totale per aggregati territoriali
- Tavola 1.2** Quozienti generici (x 1.000 residenti) del movimento demografico e indice di eccedenza migratoria per aggregati territoriali
- Tavola 1.3** Graduatorie (in ordine decrescente) degli aggregati territoriali secondo i quozienti di incremento naturale, migratorio e totale della popolazione residente
- Tavola 1.4** Superficie (Kmq) e densità di popolazione residente (ab. per Kmq) degli aggregati territoriali

STRUTTURA DELLA POPOLAZIONE PER CLASSI DI ETÀ E SESSO AL 31.12.2005

- Tavola 2.1** Popolazione residente per classi di età, sesso e comune al 31.12.05
- Tavola 2.2** Popolazione residente per classi di età quinquennali, sesso e provincia al 31.12.05
- Tavola 2.3** Popolazione residente per classi di età particolari, sesso e provincia al 31.12.05
- Tavola 2.4** Popolazione residente per classi di età quinquennali, sesso, Aziende USL e zone-distretto al 31.12.05
- Tavola 2.5** Popolazione residente per classi di età particolari, sesso, Aziende USL e zone-distretto al 31.12.05
- Tavola 2.6** Popolazione residente per classi di età, sesso e S.E.L. al 31.12.05
- Tavola 2.7** Indicatori demografici per province, S.E.L., Aziende USL e zone-distretto

ELENCO DEI COMUNI PER AMBITI TERRITORIALI

La produzione editoriale

La rivista Toscana Notizie Informazioni Statistiche

ANNO IX - 2007

N° 16 (DICEMBRE 2007) I numeri del florovivaismo. Indagini sulle superfici e le produzioni di 3mila aziende. Dati 2005

ANNO X - 2008

N° 1 (GENNAIO 2008) La presenza straniera in Toscana. Dati 2005

N° 2 (FEBBRAIO 2008) Il Sole 24 Ore Sanità Toscana. Le opinioni e il grado di soddisfazione dei lettori. Indagine campionaria. Dati 2007

N° 3 (MARZO 2008) L'andamento della Pasqua 2008. Le variazioni percepite degli esercenti di alberghi, alloggi agrituristiche e campeggi

N° 4 (APRILE 2008) L'apicoltura in Toscana

N° 5 (MAGGIO 2008) La popolazione in Toscana. Anno 2005

I volumi di Toscana Notizie Informazioni Statistiche

I pendolari del treno regionale in Toscana. La qualità percepita dagli utenti abituali del servizio ferroviario regionale. Indagine campionaria 2006

Documento di programmazione economica e finanziaria 2009. Allegato statistico

Toscana in cifre 2007

Movimento turistico in Toscana 2006

Strutture e modelli familiari in Toscana. Un'analisi dei dati dell'indagine multiscopo sulle famiglie. "Famiglia e soggetti sociali" del 2003

Il sistema integrato di trasporti regionali Pegaso. Indagine 2007

Altri volumi pubblicati

Programma Statistico Regionale 2006-2008

Il sistema documentale statistico della Regione Toscana: modello, progetto e prototipo

Innovazione tecnologica, semplificazione nella Pubblica Amministrazione e governance in Toscana

Conosci la tua Regione con la statistica. Anno 2008

La società dell'informazione e della conoscenza in Toscana. Rapporto 2007

Per tutte le altre pubblicazioni consultare il sito: <http://ius.regione.toscana.it/cif/stat/index.shtml>

**ELENCO DEI COMUNI
PER AMBITI
TERRITORIALI**

ELENCO DEI COMUNI PER AMBITI TERRITORIALI

COD. ISTAT	COMUNI	PROVINCIA	AMBITI TERRITORIALI S.S.R. (L.R. n. 40/2005)			DISTRETTO SCOLASTICO	ZONA ALTIMETRICA	SISTEMI ECONOMICI LOCALI (Delib. C.R. n. 219 del 1999)			CLASSI DI AMPIEZZA AL 31.12.2005
			N.	Azienda USL	Zone distretto			SEL	Q.	Quadrante	
45001	Aulla	MS	101	AUSL 1 - Massa Carrara	Lunigiana	Aulla	Collina interna	Lunigiana	1	Lunigiana	da 10.001 a 20.000
45002	Bagnone	MS	101	AUSL 1 - Massa Carrara	Lunigiana	Aulla	Montagna interna	Lunigiana	1	Lunigiana	da 1.001 a 3.000
45003	Carrara	MS	101	AUSL 1 - Massa Carrara	Apuane	Carrara	Montagna litoranea	Area di Massa-Carrara	2	Area di Massa-Carrara	da 50.001 a 100.000
45004	Casola in Lunigiana	MS	101	AUSL 1 - Massa Carrara	Lunigiana	Aulla	Montagna interna	Lunigiana	1	Lunigiana	da 1.001 a 3.000
45005	Comano	MS	101	AUSL 1 - Massa Carrara	Lunigiana	Aulla	Montagna interna	Lunigiana	1	Lunigiana	fino a 1.000
45006	Filattiera	MS	101	AUSL 1 - Massa Carrara	Lunigiana	Aulla	Montagna interna	Lunigiana	1	Lunigiana	da 1.001 a 3.000
45007	Fivizzano	MS	101	AUSL 1 - Massa Carrara	Lunigiana	Aulla	Montagna interna	Lunigiana	1	Lunigiana	da 5.001 a 10.000
45008	Fosdinovo	MS	101	AUSL 1 - Massa Carrara	Apuane	Carrara	Collina interna	Lunigiana	1	Lunigiana	da 3.001 a 5.000
45009	Licciana Nardi	MS	101	AUSL 1 - Massa Carrara	Lunigiana	Aulla	Montagna interna	Lunigiana	1	Lunigiana	da 3.001 a 5.000
45010	Massa	MS	101	AUSL 1 - Massa Carrara	Apuane	Carrara	Montagna litoranea	Area di Massa-Carrara	2	Area di Massa-Carrara	da 50.001 a 100.000
45011	Montignoso	MS	101	AUSL 1 - Massa Carrara	Apuane	Carrara	Montagna litoranea	Area di Massa-Carrara	2	Area di Massa-Carrara	da 10.001 a 20.000
45012	Mulazzo	MS	101	AUSL 1 - Massa Carrara	Lunigiana	Aulla	Montagna interna	Lunigiana	1	Lunigiana	da 1.001 a 3.000
45013	Podenzana	MS	101	AUSL 1 - Massa Carrara	Lunigiana	Aulla	Collina interna	Lunigiana	1	Lunigiana	da 1.001 a 3.000
45014	Pontremoli	MS	101	AUSL 1 - Massa Carrara	Lunigiana	Aulla	Montagna interna	Lunigiana	1	Lunigiana	da 5.001 a 10.000
45015	Tresana	MS	101	AUSL 1 - Massa Carrara	Lunigiana	Aulla	Collina interna	Lunigiana	1	Lunigiana	da 1.001 a 3.000
45016	Villafranca in Lunigiana	MS	101	AUSL 1 - Massa Carrara	Lunigiana	Aulla	Montagna interna	Lunigiana	1	Lunigiana	da 3.001 a 5.000
45017	Zeri	MS	101	AUSL 1 - Massa Carrara	Lunigiana	Aulla	Montagna interna	Lunigiana	1	Lunigiana	da 1.001 a 3.000
46001	Altopascio	LU	102	AUSL 2 - Lucca	Piana di Lucca	Lucca	Pianura	Area Lucchese	5	Area Lucchese	da 10.001 a 20.000
46002	Bagni di Lucca	LU	102	AUSL 2 - Lucca	Valle del Serchio	Barga	Montagna interna	Valle del Serchio	3:02	Quadrante Media Valle	da 5.001 a 10.000
46003	Barga	LU	102	AUSL 2 - Lucca	Valle del Serchio	Barga	Montagna interna	Valle del Serchio	3:02	Quadrante Media Valle	da 10.001 a 20.000
46004	Borgo a Mozzano	LU	102	AUSL 2 - Lucca	Valle del Serchio	Barga	Montagna interna	Valle del Serchio	3:02	Quadrante Media Valle	da 5.001 a 10.000
46005	Camaiore	LU	112	AUSL 12 - Viareggio	Versilia	Viareggio	Pianura	Versilia	4	Versilia	da 30.001 a 50.000
46006	Camporgiano	LU	102	AUSL 2 - Lucca	Valle del Serchio	Castelnuovo Garfagn.	Montagna interna	Valle del Serchio	3:01	Quadrante Garfagnana	da 1.001 a 3.000
46007	Capannori	LU	102	AUSL 2 - Lucca	Piana di Lucca	Lucca	Pianura	Area Lucchese	5	Area Lucchese	da 30.001 a 50.000
46008	Careggine	LU	102	AUSL 2 - Lucca	Valle del Serchio	Castelnuovo Garfagn.	Montagna interna	Valle del Serchio	3:01	Quadrante Garfagnana	fino a 1.000
46009	Castelnuovo di Garfagn.	LU	102	AUSL 2 - Lucca	Valle del Serchio	Castelnuovo Garfagn.	Montagna interna	Valle del Serchio	3:01	Quadrante Garfagnana	da 5.001 a 10.000
46010	Castiglione di Garfagn.	LU	102	AUSL 2 - Lucca	Valle del Serchio	Castelnuovo Garfagn.	Montagna interna	Valle del Serchio	3:01	Quadrante Garfagnana	da 1.001 a 3.000
46011	Coreglia Antelminelli	LU	102	AUSL 2 - Lucca	Valle del Serchio	Barga	Montagna interna	Valle del Serchio	3:02	Quadrante Media Valle	da 5.001 a 10.000
46012	Fabbriche di Vallico	LU	102	AUSL 2 - Lucca	Valle del Serchio	Barga	Montagna interna	Valle del Serchio	3:02	Quadrante Media Valle	fino a 1.000
46013	Forte dei Marmi	LU	112	AUSL 12 - Viareggio	Versilia	Viareggio	Pianura	Versilia	4	Versilia	da 5.001 a 10.000
46014	Fosciandora	LU	102	AUSL 2 - Lucca	Valle del Serchio	Castelnuovo Garfagn.	Montagna interna	Valle del Serchio	3:01	Quadrante Garfagnana	fino a 1.000
46015	Galliciano	LU	102	AUSL 2 - Lucca	Valle del Serchio	Castelnuovo Garfagn.	Montagna interna	Valle del Serchio	3:01	Quadrante Garfagnana	da 3.001 a 5.000
46016	Giuncugnano	LU	102	AUSL 2 - Lucca	Valle del Serchio	Castelnuovo Garfagn.	Montagna interna	Valle del Serchio	3:01	Quadrante Garfagnana	fino a 1.000
46017	Lucca	LU	102	AUSL 2 - Lucca	Piana di Lucca	Lucca	Pianura	Area Lucchese	5	Area Lucchese	da 50.001 a 100.000
46018	Massarosa	LU	112	AUSL 12 - Viareggio	Versilia	Viareggio	Pianura	Versilia	4	Versilia	da 20.001 a 30.000
46019	Minucciano	LU	102	AUSL 2 - Lucca	Valle del Serchio	Castelnuovo Garfagn.	Montagna interna	Valle del Serchio	3:01	Quadrante Garfagnana	da 1.001 a 3.000
46020	Molazzana	LU	102	AUSL 2 - Lucca	Valle del Serchio	Castelnuovo Garfagn.	Montagna interna	Valle del Serchio	3:01	Quadrante Garfagnana	da 1.001 a 3.000
46021	Montecarlo	LU	102	AUSL 2 - Lucca	Piana di Lucca	Lucca	Pianura	Area Lucchese	5	Area Lucchese	da 3.001 a 5.000
46022	Pescaglia	LU	102	AUSL 2 - Lucca	Piana di Lucca	Lucca	Montagna interna	Area Lucchese	5	Area Lucchese	da 3.001 a 5.000
46023	Piazza al Serchio	LU	102	AUSL 2 - Lucca	Valle del Serchio	Castelnuovo Garfagn.	Montagna interna	Valle del Serchio	3:01	Quadrante Garfagnana	da 1.001 a 3.000
46024	Pietrasanta	LU	112	AUSL 12 - Viareggio	Versilia	Viareggio	Pianura	Versilia	4	Versilia	da 20.001 a 30.000
46025	Pieve Fosciana	LU	102	AUSL 2 - Lucca	Valle del Serchio	Castelnuovo Garfagn.	Montagna interna	Valle del Serchio	3:01	Quadrante Garfagnana	da 1.001 a 3.000

segue

segue – ELENCO DEI COMUNI PER AMBITI TERRITORIALI

COD. ISTAT	COMUNI	PROVINCIA	AMBITI TERRITORIALI S.S.R. (L.R. n. 40/2005)			DISTRETTO SCOLASTICO	ZONA ALTIMETRICA	SISTEMI ECONOMICI LOCALI (Dellib. C.R. n. 219 del 1999)			CLASSI DI AMPIEZZA AL 31.12.2005
			N.	Azienda USL	Zone distretto			SEL	Q.	Quadrante	
46026	Porcari	LU	102	AUSL 2 - Lucca	Piana di Lucca	Lucca	Pianura	Area Lucchese	5	Area Lucchese	da 5.001 a 10.000
46027	San Romano in Garfagn.	LU	102	AUSL 2 - Lucca	Valle del Serchio	Castelnuovo Garfagn.	Montagna interna	Valle del Serchio	3:01	Quadrante Garfagnana	da 1.001 a 3.000
46028	Seravezza	LU	112	AUSL 12 - Viareggio	Versilia	Viareggio	Montagna litoranea	Versilia	4	Versilia	da 10.001 a 20.000
46029	Sillano	LU	102	AUSL 2 - Lucca	Valle del Serchio	Castelnuovo Garfagn.	Montagna interna	Valle del Serchio	3:01	Quadrante Garfagnana	fino a 1.000
46030	Stazzema	LU	112	AUSL 12 - Viareggio	Versilia	Viareggio	Montagna litoranea	Versilia	4	Versilia	da 3.001 a 5.000
46031	Vagli Sotto	LU	102	AUSL 2 - Lucca	Valle del Serchio	Castelnuovo Garfagn.	Montagna interna	Valle del Serchio	3:01	Quadrante Garfagnana	da 1.001 a 3.000
46032	Vergemoli	LU	102	AUSL 2 - Lucca	Valle del Serchio	Castelnuovo Garfagn.	Montagna interna	Valle del Serchio	3:01	Quadrante Garfagnana	fino a 1.000
46033	Viareggio	LU	112	AUSL 12 - Viareggio	Versilia	Viareggio	Pianura	Versilia	4	Versilia	da 50.001 a 100.000
46034	Villa Basilica	LU	102	AUSL 2 - Lucca	Piana di Lucca	Lucca	Montagna interna	Area Lucchese	5	Area Lucchese	da 1.001 a 3.000
46035	Villa Collemandina	LU	102	AUSL 2 - Lucca	Valle del Serchio	Castelnuovo Garfagn.	Montagna interna	Valle del Serchio	3:01	Quadrante Garfagnana	da 1.001 a 3.000
47001	Abetone	PT	103	AUSL 3 - Pistoia	Pistoiese	Pistoia	Montagna interna	Area Pistoiese	7:01	Quadrante Montano	fino a 1.000
47002	Agliana	PT	103	AUSL 3 - Pistoia	Pistoiese	Pistoia	Collina interna	Area Pistoiese	7:02	Quadrante Metropolitan	da 10.001 a 20.000
47003	Buggiano	PT	103	AUSL 3 - Pistoia	Val di Nievole	Pescia	Collina interna	Val di Nievole	6	Val di Nievole	da 5.001 a 10.000
47004	Cutigliano	PT	103	AUSL 3 - Pistoia	Pistoiese	Pistoia	Montagna interna	Area Pistoiese	7:01	Quadrante Montano	da 1.001 a 3.000
47005	Lamporecchio	PT	103	AUSL 3 - Pistoia	Val di Nievole	Pescia	Collina interna	Val di Nievole	6	Val di Nievole	da 5.001 a 10.000
47006	Larciano	PT	103	AUSL 3 - Pistoia	Val di Nievole	Pescia	Collina interna	Val di Nievole	6	Val di Nievole	da 5.001 a 10.000
47007	Marliana	PT	103	AUSL 3 - Pistoia	Pistoiese	Pistoia	Montagna interna	Area Pistoiese	7:01	Quadrante Montano	da 3.001 a 5.000
47008	Massa e Cozzile	PT	103	AUSL 3 - Pistoia	Val di Nievole	Pescia	Collina interna	Val di Nievole	6	Val di Nievole	da 5.001 a 10.000
47009	Monsummano Terme	PT	103	AUSL 3 - Pistoia	Val di Nievole	Pescia	Collina interna	Val di Nievole	6	Val di Nievole	da 20.001 a 30.000
47010	Montale	PT	103	AUSL 3 - Pistoia	Pistoiese	Pistoia	Collina interna	Area Pistoiese	7:02	Quadrante Metropolitan	da 10.001 a 20.000
47011	Montecatini Terme	PT	103	AUSL 3 - Pistoia	Val di Nievole	Pescia	Collina interna	Val di Nievole	6	Val di Nievole	da 20.001 a 30.000
47012	Pescia	PT	103	AUSL 3 - Pistoia	Val di Nievole	Pescia	Collina interna	Val di Nievole	6	Val di Nievole	da 10.001 a 20.000
47013	Pieve a Nievole	PT	103	AUSL 3 - Pistoia	Val di Nievole	Pescia	Collina interna	Val di Nievole	6	Val di Nievole	da 5.001 a 10.000
47014	Pistoia	PT	103	AUSL 3 - Pistoia	Pistoiese	Pistoia	Montagna interna	Area Pistoiese	7:02	Quadrante Metropolitan	da 50.001 a 100.000
47015	Piteglio	PT	103	AUSL 3 - Pistoia	Pistoiese	Pistoia	Montagna interna	Area Pistoiese	7:01	Quadrante Montano	da 1.001 a 3.000
47016	Ponte Buggianese	PT	103	AUSL 3 - Pistoia	Val di Nievole	Pescia	Collina interna	Val di Nievole	6	Val di Nievole	da 5.001 a 10.000
47017	Quarrata	PT	103	AUSL 3 - Pistoia	Pistoiese	Pistoia	Collina interna	Area Pistoiese	7:02	Quadrante Metropolitan	da 20.001 a 30.000
47018	Sambuca Pistoiese	PT	103	AUSL 3 - Pistoia	Pistoiese	Pistoia	Montagna interna	Area Pistoiese	7:01	Quadrante Montano	da 1.001 a 3.000
47019	San Marcello Pistoiese	PT	103	AUSL 3 - Pistoia	Pistoiese	Pistoia	Montagna interna	Area Pistoiese	7:01	Quadrante Montano	da 5.001 a 10.000
47020	Serravalle Pistoiese	PT	103	AUSL 3 - Pistoia	Pistoiese	Pistoia	Collina interna	Area Pistoiese	7:02	Quadrante Metropolitan	da 10.001 a 20.000
47021	Uzzano	PT	103	AUSL 3 - Pistoia	Val di Nievole	Pescia	Collina interna	Val di Nievole	6	Val di Nievole	da 5.001 a 10.000
47022	Chiesina Uzzanese	PT	103	AUSL 3 - Pistoia	Val di Nievole	Pescia	Collina interna	Val di Nievole	6	Val di Nievole	da 3.001 a 5.000
48001	Bagno a Ripoli	FI	110	AUSL 10 - Firenze	Fiorentina Sud-Est	Bagno a Ripoli	Collina interna	Area Fiorentina	9:03	Quadrante Centrale	da 20.001 a 30.000
48002	Barberino di Mugello	FI	110	AUSL 10 - Firenze	Mugello	Borgo San Lorenzo	Collina interna	Area Fiorentina	9:01	Quadrante Mugello	da 10.001 a 20.000
48003	Barberino Val d'Elsa	FI	110	AUSL 10 - Firenze	Fiorentina Sud-Est	Bagno a Ripoli	Collina interna	Alta Val d'Elsa	19	Alta Val d'Elsa	da 3.001 a 5.000
48004	Borgo San Lorenzo	FI	110	AUSL 10 - Firenze	Mugello	Borgo San Lorenzo	Collina interna	Area Fiorentina	9:01	Quadrante Mugello	da 10.001 a 20.000
48005	Calenzano	FI	110	AUSL 10 - Firenze	Fiorentina N-Ovest	Sesto Fiorentino	Collina interna	Area Fiorentina	9:03	Quadrante Centrale	da 10.001 a 20.000
48006	Campi Bisenzio	FI	110	AUSL 10 - Firenze	Fiorentina N-Ovest	Sesto Fiorentino	Collina interna	Area Fiorentina	9:03	Quadrante Centrale	da 30.001 a 50.000
48008	Capraia e Limite	FI	111	AUSL 11 - Empoli	Empolese	Empoli	Collina interna	Circondario di Empoli	10:01	Quadrante empolese	da 5.001 a 10.000
48010	Castelfiorentino	FI	111	AUSL 11 - Empoli	Empolese	Empoli	Collina interna	Circondario di Empoli	10:02	Quadrante Valdelsano	da 10.001 a 20.000
48011	Cerreto Guidi	FI	111	AUSL 11 - Empoli	Empolese	Empoli	Pianura	Circondario di Empoli	10:01	Quadrante empolese	da 10.001 a 20.000
48012	Certaldo	FI	111	AUSL 11 - Empoli	Empolese	Empoli	Collina interna	Circondario di Empoli	10:02	Quadrante Valdelsano	da 10.001 a 20.000

segue

segue – ELENCO DEI COMUNI PER AMBITI TERRITORIALI

COD. ISTAT	COMUNI	PROVINCIA	AMBITI TERRITORIALI S.S.R. (L.R. n. 40/2005)			DISTRETTO SCOLASTICO	ZONA ALTIMETRICA	SISTEMI ECONOMICI LOCALI (Delib. C.R. n. 219 del 1999)			CLASSI DI AMPIEZZA AL 31.12.2005
			N.	Azienda USL	Zone distretto			SEL	Q.	Quadrante	
48013	Dicomano	FI	110	AUSL 10 - Firenze	Mugello	Borgo San Lorenzo	Collina interna	Area Fiorentina	9:02	Quadrante Val di sieve	da 5.001 a 10.000
48014	Empoli	FI	111	AUSL 11 - Empoli	Empolese	Empoli	Pianura	Circondario di Empoli	10:01	Quadrante empolese	da 30.001 a 50.000
48015	Fiesole	FI	110	AUSL 10 - Firenze	Fiorentina N-Ovest	Fiesole	Collina interna	Area Fiorentina	9:03	Quadrante Centrale	da 10.001 a 20.000
48016	Figline Valdarno	FI	110	AUSL 10 - Firenze	Fiorentina Sud-Est	Figline Valdarno	Collina interna	Area Fiorentina	9:05	Quadrante Valdarno Sup. Nord	da 10.001 a 20.000
48017	Firenze	FI	110	AUSL 10 - Firenze	Firenze	Firenze	Collina interna	Area Fiorentina	9:03	Quadrante Centrale	più di 100.000
48018	Firenze	FI	110	AUSL 10 - Firenze	Mugello	Borgo San Lorenzo	Montagna interna	Area Fiorentina	9:01	Quadrante Mugello	da 3.001 a 5.000
48019	Fucecchio	FI	111	AUSL 11 - Empoli	Valdarno Inferiore	San Miniato	Pianura	Circondario di Empoli	10:01	Quadrante empolese	da 20.001 a 30.000
48020	Gambassi Terme	FI	111	AUSL 11 - Empoli	Empolese	Empoli	Collina interna	Circondario di Empoli	10:02	Quadrante Valdelsano	da 3.001 a 5.000
48021	Greve in Chianti	FI	110	AUSL 10 - Firenze	Fiorentina Sud-Est	Bagno a Ripoli	Collina interna	Area Fiorentina	9:04	Quadrante Chianti	da 10.001 a 20.000
48022	Impruneta	FI	110	AUSL 10 - Firenze	Fiorentina Sud-Est	Bagno a Ripoli	Collina interna	Area Fiorentina	9:04	Quadrante Chianti	da 10.001 a 20.000
48023	Incisa in Val d'Arno	FI	110	AUSL 10 - Firenze	Fiorentina Sud-Est	Figline Valdarno	Collina interna	Area Fiorentina	9:05	Quadrante Valdarno Sup. Nord	da 5.001 a 10.000
48024	Lastra a Signa	FI	110	AUSL 10 - Firenze	Fiorentina N-Ovest	Scandicci	Collina interna	Area Fiorentina	9:03	Quadrante Centrale	da 10.001 a 20.000
48025	Londa	FI	110	AUSL 10 - Firenze	Mugello	Borgo San Lorenzo	Montagna interna	Area Fiorentina	9:02	Quadrante Val di sieve	da 1.001 a 3.000
48026	Marradi	FI	110	AUSL 10 - Firenze	Mugello	Borgo San Lorenzo	Montagna interna	Area Fiorentina	9:01	Quadrante Mugello	da 3.001 a 5.000
48027	Montaione	FI	111	AUSL 11 - Empoli	Empolese	Empoli	Collina interna	Circondario di Empoli	10:02	Quadrante Valdelsano	da 3.001 a 5.000
48028	Montelupo Fiorentino	FI	111	AUSL 11 - Empoli	Empolese	Empoli	Collina interna	Circondario di Empoli	10:01	Quadrante empolese	da 10.001 a 20.000
48030	Montespertoli	FI	111	AUSL 11 - Empoli	Empolese	Empoli	Collina interna	Circondario di Empoli	10:01	Quadrante empolese	da 10.001 a 20.000
48031	Palazuolo sul Senio	FI	110	AUSL 10 - Firenze	Mugello	Borgo San Lorenzo	Montagna interna	Area Fiorentina	9:01	Quadrante Mugello	da 1.001 a 3.000
48032	Pelago	FI	110	AUSL 10 - Firenze	Fiorentina Sud-Est	Borgo San Lorenzo	Montagna interna	Area Fiorentina	9:02	Quadrante Val di sieve	da 5.001 a 10.000
48033	Pontassieve	FI	110	AUSL 10 - Firenze	Fiorentina Sud-Est	Borgo San Lorenzo	Collina interna	Area Fiorentina	9:02	Quadrante Val di sieve	da 20.001 a 30.000
48035	Reggello	FI	110	AUSL 10 - Firenze	Fiorentina Sud-Est	Figline Valdarno	Montagna interna	Area Fiorentina	9:05	Quadrante Valdarno Sup. Nord	da 10.001 a 20.000
48036	Rignano sull'Arno	FI	110	AUSL 10 - Firenze	Fiorentina Sud-Est	Figline Valdarno	Collina interna	Area Fiorentina	9:05	Quadrante Valdarno Sup. Nord	da 5.001 a 10.000
48037	Rufina	FI	110	AUSL 10 - Firenze	Fiorentina Sud-Est	Borgo San Lorenzo	Collina interna	Area Fiorentina	9:02	Quadrante Val di sieve	da 5.001 a 10.000
48038	S.Casciano Val di Pesa	FI	110	AUSL 10 - Firenze	Fiorentina Sud-Est	Bagno a Ripoli	Collina interna	Area Fiorentina	9:04	Quadrante Chianti	da 10.001 a 20.000
48039	San Godenzo	FI	110	AUSL 10 - Firenze	Mugello	Borgo San Lorenzo	Montagna interna	Area Fiorentina	9:02	Quadrante Val di sieve	da 1.001 a 3.000
48040	San Piero a Sieve	FI	110	AUSL 10 - Firenze	Mugello	Borgo San Lorenzo	Collina interna	Area Fiorentina	9:01	Quadrante Mugello	da 3.001 a 5.000
48041	Scandicci	FI	110	AUSL 10 - Firenze	Fiorentina N-Ovest	Scandicci	Collina interna	Area Fiorentina	9:03	Quadrante Centrale	da 30.001 a 50.000
48042	Scarperia	FI	110	AUSL 10 - Firenze	Mugello	Borgo San Lorenzo	Collina interna	Area Fiorentina	9:01	Quadrante Mugello	da 5.001 a 10.000
48043	Sesto Fiorentino	FI	110	AUSL 10 - Firenze	Fiorentina N-Ovest	Sesto Fiorentino	Collina interna	Area Fiorentina	9:03	Quadrante Centrale	da 30.001 a 50.000
48044	Signa	FI	110	AUSL 10 - Firenze	Fiorentina N-Ovest	Scandicci	Collina interna	Area Fiorentina	9:03	Quadrante Centrale	da 10.001 a 20.000
48045	Tavarnelle Val di Pesa	FI	110	AUSL 10 - Firenze	Fiorentina Sud-Est	Bagno a Ripoli	Collina interna	Area Fiorentina	9:04	Quadrante Chianti	da 5.001 a 10.000
48046	Vaglia	FI	110	AUSL 10 - Firenze	Fiorentina N-Ovest	Fiesole	Collina interna	Area Fiorentina	9:01	Quadrante Mugello	da 5.001 a 10.000
48049	Vicchio	FI	110	AUSL 10 - Firenze	Mugello	Borgo San Lorenzo	Collina interna	Area Fiorentina	9:01	Quadrante Mugello	da 5.001 a 10.000
48050	Vinci	FI	111	AUSL 11 - Empoli	Empolese	Empoli	Collina interna	Circondario di Empoli	10:01	Quadrante empolese	da 10.001 a 20.000
49001	Bibbona	LI	106	AUSL 6 - Livorno	Bassa Val di Cecina	Cecina	Collina litoranea	Val di Cecina	15:01	Quadrante Costiero	da 3.001 a 5.000
49002	Campiglia Marittima	LI	106	AUSL 6 - Livorno	Val di Cornia	Piombino	Collina litoranea	Val di Cornia	16	Val di Cornia	da 10.001 a 20.000
49003	Campo nell'Elba	LI	106	AUSL 6 - Livorno	Elba	Portoferraio	Collina litoranea	Arcipelago	17	Arcipelago	da 3.001 a 5.000
49004	Capoliveri	LI	106	AUSL 6 - Livorno	Elba	Portoferraio	Collina litoranea	Arcipelago	17	Arcipelago	da 3.001 a 5.000
49005	Capraia Isola	LI	106	AUSL 6 - Livorno	Livornese	Portoferraio	Collina litoranea	Arcipelago	17	Arcipelago	fino a 1.000
49006	Castagneto Carducci	LI	106	AUSL 6 - Livorno	Bassa Val di Cecina	Cecina	Collina litoranea	Val di Cecina	15:01	Quadrante Costiero	da 5.001 a 10.000
49007	Cecina	LI	106	AUSL 6 - Livorno	Bassa Val di Cecina	Cecina	Collina litoranea	Val di Cecina	15:01	Quadrante Costiero	da 20.001 a 30.000
49008	Collesalveti	LI	106	AUSL 6 - Livorno	Livornese	Livorno	Collina litoranea	Area Livornese	14	Area Livornese	da 10.001 a 20.000

segue

segue – ELENCO DEI COMUNI PER AMBITI TERRITORIALI

COD. ISTAT	COMUNI	PROVINCIA	AMBITI TERRITORIALI S.S.R. (L.R. n. 40/2005)			DISTRETTO SCOLASTICO	ZONA ALTIMETRICA	SISTEMI ECONOMICI LOCALI (Dellib. C.R. n. 219 del 1999)			CLASSI DI AMPIEZZA AL 31.12.2005
			N.	Azienda USL	Zone distretto			SEL	Q.	Quadrante	
49009	Livorno	LI	106	AUSL 6 - Livorno	Livornese	Livorno	Collina litoranea	Area Livornese	14	Area Livornese	più di 100.000
49010	Marciana	LI	106	AUSL 6 - Livorno	Elba	Portoferraio	Collina litoranea	Arcipelago	17	Arcipelago	da 1.001 a 3.000
49011	Marciana Marina	LI	106	AUSL 6 - Livorno	Elba	Portoferraio	Collina litoranea	Arcipelago	17	Arcipelago	da 1.001 a 3.000
49012	Piombino	LI	106	AUSL 6 - Livorno	Val di Cornia	Piombino	Collina litoranea	Val di Cornia	16	Val di Cornia	da 30.001 a 50.000
49013	Porto Azzurro	LI	106	AUSL 6 - Livorno	Elba	Portoferraio	Collina litoranea	Arcipelago	17	Arcipelago	da 3.001 a 5.000
49014	Portoferraio	LI	106	AUSL 6 - Livorno	Elba	Portoferraio	Collina litoranea	Arcipelago	17	Arcipelago	da 10.001 a 20.000
49015	Rio Marina	LI	106	AUSL 6 - Livorno	Elba	Portoferraio	Collina litoranea	Arcipelago	17	Arcipelago	da 1.001 a 3.000
49016	Rio nell'Elba	LI	106	AUSL 6 - Livorno	Elba	Portoferraio	Collina litoranea	Arcipelago	17	Arcipelago	da 1.001 a 3.000
49017	Rosignano Marittimo	LI	106	AUSL 6 - Livorno	Bassa Val di Cecina	Cecina	Collina litoranea	Val di Cecina	15:01	Quadrante Costiero	da 30.001 a 50.000
49018	San Vincenzo	LI	106	AUSL 6 - Livorno	Val di Cornia	Piombino	Collina litoranea	Val di Cornia	16	Val di Cornia	da 5.001 a 10.000
49019	Sassetta	LI	106	AUSL 6 - Livorno	Val di Cornia	Piombino	Collina litoranea	Val di Cornia	16	Val di Cornia	fino a 1.000
49020	Suvereto	LI	106	AUSL 6 - Livorno	Val di Cornia	Piombino	Collina litoranea	Val di Cornia	16	Val di Cornia	da 1.001 a 3.000
50001	Bientina	PI	105	AUSL 5 - Pisa	Val d'Era	Pontedera	Pianura	Val d'Era	12	Val d'Era	da 5.001 a 10.000
50002	Buti	PI	105	AUSL 5 - Pisa	Val d'Era	Pontedera	Collina litoranea	Area Pisana	13	Area Pisana	da 5.001 a 10.000
50003	Calci	PI	105	AUSL 5 - Pisa	Pisana	Pisa	Collina litoranea	Area Pisana	13	Area Pisana	da 5.001 a 10.000
50004	Calcinaia	PI	105	AUSL 5 - Pisa	Val d'Era	Pontedera	Pianura	Val d'Era	12	Val d'Era	da 5.001 a 10.000
50005	Capannoli	PI	105	AUSL 5 - Pisa	Val d'Era	Pontedera	Collina interna	Val d'Era	12	Val d'Era	da 5.001 a 10.000
50006	Casale Marittimo	PI	106	AUSL 6 - Livorno	Bassa Val di Cecina	Cecina	Collina litoranea	Val di Cecina	15:02	Quadrante Interno	da 1.001 a 3.000
50007	Casciana Terme	PI	105	AUSL 5 - Pisa	Val d'Era	Pontedera	Collina interna	Val d'Era	12	Val d'Era	da 3.001 a 5.000
50008	Cascina	PI	105	AUSL 5 - Pisa	Pisana	Pisa	Pianura	Area Pisana	13	Area Pisana	da 30.001 a 50.000
50009	Castelfranco di Sotto	PI	111	AUSL 11 - Empoli	Valdarno Inferiore	San Miniato	Pianura	Valdarno Inferiore	11	Valdarno Inferiore	da 10.001 a 20.000
50010	Castellina Marittima	PI	106	AUSL 6 - Livorno	Bassa Val di Cecina	Cecina	Collina litoranea	Val di Cecina	15:02	Quadrante Interno	da 1.001 a 3.000
50011	Castelnuovo di V. Cecina	PI	105	AUSL 5 - Pisa	Alta Val di Cecina	Volterra	Collina interna	Val di Cecina	15:02	Quadrante Interno	da 1.001 a 3.000
50012	Chianni	PI	105	AUSL 5 - Pisa	Val d'Era	Pontedera	Collina interna	Val d'Era	12	Val d'Era	da 1.001 a 3.000
50013	Crespina	PI	105	AUSL 5 - Pisa	Val d'Era	Pontedera	Collina interna	Val d'Era	12	Val d'Era	da 3.001 a 5.000
50014	Fauglia	PI	105	AUSL 5 - Pisa	Pisana	Livorno	Collina interna	Area Pisana	13	Area Pisana	da 3.001 a 5.000
50015	Guardistallo	PI	106	AUSL 6 - Livorno	Bassa Val di Cecina	Cecina	Collina litoranea	Val di Cecina	15:02	Quadrante Interno	da 1.001 a 3.000
50016	Lajatico	PI	105	AUSL 5 - Pisa	Val d'Era	Pontedera	Collina interna	Val d'Era	12	Val d'Era	da 1.001 a 3.000
50017	Lari	PI	105	AUSL 5 - Pisa	Val d'Era	Pontedera	Collina interna	Val d'Era	12	Val d'Era	da 5.001 a 10.000
50018	Lorenzana	PI	105	AUSL 5 - Pisa	Pisana	Livorno	Collina interna	Area Pisana	13	Area Pisana	da 1.001 a 3.000
50019	Montecatini Val Cecina	PI	105	AUSL 5 - Pisa	Alta Val di Cecina	Volterra	Collina interna	Val di Cecina	15:02	Quadrante Interno	da 1.001 a 3.000
50020	Montescudaio	PI	106	AUSL 6 - Livorno	Bassa Val di Cecina	Cecina	Collina litoranea	Val di Cecina	15:02	Quadrante Interno	da 1.001 a 3.000
50021	Monteverdi Marittimo	PI	106	AUSL 6 - Livorno	Val di Cornia	Piombino	Collina interna	Val di Cecina	15:02	Quadrante Interno	fino a 1.000
50022	Montopoli in Val d'Arno	PI	111	AUSL 11 - Empoli	Valdarno Inferiore	San Miniato	Collina interna	Valdarno Inferiore	11	Valdarno Inferiore	da 10.001 a 20.000
50023	Orciano Pisano	PI	105	AUSL 5 - Pisa	Pisana	Livorno	Collina interna	Val di Cecina	15:02	Quadrante Interno	fino a 1.000
50024	Palaia	PI	105	AUSL 5 - Pisa	Val d'Era	Pontedera	Collina interna	Val d'Era	12	Val d'Era	da 3.001 a 5.000
50025	Peccioli	PI	105	AUSL 5 - Pisa	Val d'Era	Pontedera	Collina interna	Val d'Era	12	Val d'Era	da 3.001 a 5.000
50026	Pisa	PI	105	AUSL 5 - Pisa	Pisana	Pisa	Pianura	Area Pisana	13	Area Pisana	da 50.001 a 100.000
50027	Pomarance	PI	105	AUSL 5 - Pisa	Alta Val di Cecina	Volterra	Collina interna	Val di Cecina	15:02	Quadrante Interno	da 5.001 a 10.000
50028	Ponsacco	PI	105	AUSL 5 - Pisa	Val d'Era	Pontedera	Pianura	Val d'Era	12	Val d'Era	da 10.001 a 20.000
50029	Pontedera	PI	105	AUSL 5 - Pisa	Val d'Era	Pontedera	Pianura	Val d'Era	12	Val d'Era	da 20.001 a 30.000
50030	Riparbella	PI	106	AUSL 6 - Livorno	Bassa Val di Cecina	Cecina	Collina litoranea	Val di Cecina	15:02	Quadrante Interno	da 1.001 a 3.000

segue

segue – ELENCO DEI COMUNI PER AMBITI TERRITORIALI

COD. ISTAT	COMUNI	PROVINCIA	AMBITI TERRITORIALI S.S.R. (L.R. n. 40/2005)			DISTRETTO SCOLASTICO	ZONA ALTIMETRICA	SISTEMI ECONOMICI LOCALI (Delib. C.R. n. 219 del 1999)			CLASSI DI AMPIEZZA AL 31.12.2005
			N.	Azienda USL	Zone distretto			SEL	Q.	Quadrante	
50031	San Giuliano Terme	PI	105	AUSL 5 - Pisa	Pisana	Pisa	Pianura	Area Pisana	13	Area Pisana	da 30.001 a 50.000
50032	San Miniato	PI	111	AUSL 11 - Empoli	Valdarno Inferiore	San Miniato	Collina interna	Valdarno Inferiore	11	Valdarno Inferiore	da 20.001 a 30.000
50033	Santa Croce sull'Arno	PI	111	AUSL 11 - Empoli	Valdarno Inferiore	San Miniato	Pianura	Valdarno Inferiore	11	Valdarno Inferiore	da 10.001 a 20.000
50034	Santa Luce	PI	106	AUSL 6 - Livorno	Bassa Val di Cecina	Cecina	Collina interna	Val di Cecina	15:02	Quadrante Interno	da 1.001 a 3.000
50035	Santa Maria a Monte	PI	105	AUSL 5 - Pisa	Val d'Era	San Miniato	Pianura	Valdarno Inferiore	11	Valdarno Inferiore	da 10.001 a 20.000
50036	Terricciola	PI	105	AUSL 5 - Pisa	Val d'Era	Pontedera	Collina interna	Val d'Era	12	Val d'Era	da 3.001 a 5.000
50037	Vecchiano	PI	105	AUSL 5 - Pisa	Pisana	Pisa	Pianura	Area Pisana	13	Area Pisana	da 10.001 a 20.000
50038	Vicopisano	PI	105	AUSL 5 - Pisa	Pisana	Pisa	Collina litoranea	Val d'Era	12	Val d'Era	da 5.001 a 10.000
50039	Volterra	PI	105	AUSL 5 - Pisa	Alta Val di Cecina	Volterra	Collina interna	Val di Cecina	15:02	Quadrante Interno	da 10.001 a 20.000
51001	Anghiari	AR	108	AUSL 8 - Arezzo	Val Tiberina	Sansepolcro	Collina interna	Alta Val Tiberina	26	Alta Val Tiberina	da 5.001 a 10.000
51002	Arezzo	AR	108	AUSL 8 - Arezzo	Aretina	Arezzo	Collina interna	Area Aretina	27	Area Aretina	da 50.001 a 100.000
51003	Badia Tedalda	AR	108	AUSL 8 - Arezzo	Val Tiberina	Sansepolcro	Montagna interna	Alta Val Tiberina	26	Alta Val Tiberina	da 1.001 a 3.000
51004	Bibbiena	AR	108	AUSL 8 - Arezzo	Casentino	Bibbiena	Montagna interna	Casentino	25	Casentino	da 10.001 a 20.000
51005	Bucine	AR	108	AUSL 8 - Arezzo	Valdarno	San Giovanni V.Arno	Collina interna	Valdarno Superiore Sud	24	Valdarno Superiore Sud	da 5.001 a 10.000
51006	Capolona	AR	108	AUSL 8 - Arezzo	Aretina	Arezzo	Collina interna	Area Aretina	27	Area Aretina	da 5.001 a 10.000
51007	Caprese Michelangelo	AR	108	AUSL 8 - Arezzo	Val Tiberina	Sansepolcro	Montagna interna	Alta Val Tiberina	26	Alta Val Tiberina	da 1.001 a 3.000
51008	Castel Focognano	AR	108	AUSL 8 - Arezzo	Casentino	Bibbiena	Montagna interna	Casentino	25	Casentino	da 3.001 a 5.000
51009	Castelfranco di Sopra	AR	108	AUSL 8 - Arezzo	Valdarno	San Giovanni V.Arno	Collina interna	Valdarno Superiore Sud	24	Valdarno Superiore Sud	da 1.001 a 3.000
51010	Castel San Niccolò	AR	108	AUSL 8 - Arezzo	Casentino	Bibbiena	Montagna interna	Casentino	25	Casentino	da 1.001 a 3.000
51011	Castiglion Fibocchi	AR	108	AUSL 8 - Arezzo	Aretina	Arezzo	Collina interna	Area Aretina	27	Area Aretina	da 1.001 a 3.000
51012	Castiglion Fiorentino	AR	108	AUSL 8 - Arezzo	Val di Chiana Aretina	Cortona	Collina interna	Val di Chiana Aretina	28	Val di Chiana Aretina	da 10.001 a 20.000
51013	Cavriglia	AR	108	AUSL 8 - Arezzo	Valdarno	San Giovanni V.Arno	Collina interna	Valdarno Superiore Sud	24	Valdarno Superiore Sud	da 5.001 a 10.000
51014	Chitignano	AR	108	AUSL 8 - Arezzo	Casentino	Bibbiena	Montagna interna	Casentino	25	Casentino	fino a 1.000
51015	Chiusi della Verna	AR	108	AUSL 8 - Arezzo	Casentino	Bibbiena	Montagna interna	Casentino	25	Casentino	da 1.001 a 3.000
51016	Civitella in Val di Chiana	AR	108	AUSL 8 - Arezzo	Aretina	Arezzo	Collina interna	Area Aretina	27	Area Aretina	da 5.001 a 10.000
51017	Cortona	AR	108	AUSL 8 - Arezzo	Val di Chiana Aretina	Cortona	Collina interna	Val di Chiana Aretina	28	Val di Chiana Aretina	da 20.001 a 30.000
51018	Foiano della Chiana	AR	108	AUSL 8 - Arezzo	Val di Chiana Aretina	Cortona	Collina interna	Val di Chiana Aretina	28	Val di Chiana Aretina	da 5.001 a 10.000
51019	Laterina	AR	108	AUSL 8 - Arezzo	Valdarno	San Giovanni V.Arno	Collina interna	Valdarno Superiore Sud	24	Valdarno Superiore Sud	da 3.001 a 5.000
51020	Loro Ciuffenna	AR	108	AUSL 8 - Arezzo	Valdarno	San Giovanni V.Arno	Montagna interna	Valdarno Superiore Sud	24	Valdarno Superiore Sud	da 5.001 a 10.000
51021	Lucignano	AR	108	AUSL 8 - Arezzo	Val di Chiana Aretina	Cortona	Collina interna	Val di Chiana Aretina	28	Val di Chiana Aretina	da 3.001 a 5.000
51022	Marciano della Chiana	AR	108	AUSL 8 - Arezzo	Val di Chiana Aretina	Cortona	Collina interna	Val di Chiana Aretina	28	Val di Chiana Aretina	da 3.001 a 5.000
51023	Montemignao	AR	108	AUSL 8 - Arezzo	Casentino	Bibbiena	Montagna interna	Casentino	25	Casentino	fino a 1.000
51024	Monterchi	AR	108	AUSL 8 - Arezzo	Val Tiberina	Sansepolcro	Collina interna	Alta Val Tiberina	26	Alta Val Tiberina	da 1.001 a 3.000
51025	Monte San Savino	AR	108	AUSL 8 - Arezzo	Aretina	Arezzo	Collina interna	Area Aretina	27	Area Aretina	da 5.001 a 10.000
51026	Montevarchi	AR	108	AUSL 8 - Arezzo	Valdarno	San Giovanni V.Arno	Collina interna	Valdarno Superiore Sud	24	Valdarno Superiore Sud	da 20.001 a 30.000
51027	Ortignano Raggiolo	AR	108	AUSL 8 - Arezzo	Casentino	Bibbiena	Montagna interna	Casentino	25	Casentino	fino a 1.000
51028	Pergine Valdarno	AR	108	AUSL 8 - Arezzo	Valdarno	San Giovanni V.Arno	Collina interna	Valdarno Superiore Sud	24	Valdarno Superiore Sud	da 3.001 a 5.000
51029	Pian di Scò	AR	108	AUSL 8 - Arezzo	Valdarno	San Giovanni V.Arno	Collina interna	Valdarno Superiore Sud	24	Valdarno Superiore Sud	da 5.001 a 10.000
51030	Pieve Santo Stefano	AR	108	AUSL 8 - Arezzo	Val Tiberina	Sansepolcro	Montagna interna	Alta Val Tiberina	26	Alta Val Tiberina	da 3.001 a 5.000
51031	Poppi	AR	108	AUSL 8 - Arezzo	Casentino	Bibbiena	Montagna interna	Casentino	25	Casentino	da 5.001 a 10.000
51032	Pratovecchio	AR	108	AUSL 8 - Arezzo	Casentino	Bibbiena	Montagna interna	Casentino	25	Casentino	da 3.001 a 5.000
51033	San Giovanni Valdarno	AR	108	AUSL 8 - Arezzo	Valdarno	San Giovanni V.Arno	Collina interna	Valdarno Superiore Sud	24	Valdarno Superiore Sud	da 10.001 a 20.000

segue

segue – ELENCO DEI COMUNI PER AMBITI TERRITORIALI

COD. ISTAT	COMUNI	PROVINCIA	AMBITI TERRITORIALI S.S.R. (L.R. n. 40/2005)			DISTRETTO SCOLASTICO	ZONA ALTIMETRICA	SISTEMI ECONOMICI LOCALI (Delib. C.R. n. 219 del 1999)			CLASSI DI AMPIEZZA AL 31.12.2005
			N.	Azienda USL	Zone distretto			SEL	Q.	Quadrante	
51034	Sansepolcro	AR	108	AUSL 8 - Arezzo	Val Tiberina	Sansepolcro	Collina interna	Alta Val Tiberina	26	Alta Val Tiberina	da 10.001 a 20.000
51035	Sestino	AR	108	AUSL 8 - Arezzo	Val Tiberina	Sansepolcro	Montagna interna	Alta Val Tiberina	26	Alta Val Tiberina	da 1.001 a 3.000
51036	Stia	AR	108	AUSL 8 - Arezzo	Casentino	Bibbiena	Montagna interna	Casentino	25	Casentino	da 3.001 a 5.000
51037	Subbiano	AR	108	AUSL 8 - Arezzo	Aretina	Arezzo	Montagna interna	Area Aretina	27	Area Aretina	da 5.001 a 10.000
51038	Talla	AR	108	AUSL 8 - Arezzo	Casentino	Bibbiena	Montagna interna	Casentino	25	Casentino	da 1.001 a 3.000
51039	Terranuova Bracciolini	AR	108	AUSL 8 - Arezzo	Valdarno	San Giovanni V.Arno	Collina interna	Valdarno Superiore Sud	24	Valdarno Superiore Sud	da 10.001 a 20.000
52001	Abbadia San Salvatore	SI	107	AUSL 7 - Siena	Amiata Senese	Arcidosso	Montagna interna	Amiata - Val d'Orcia	30	Amiata - Val d'Orcia	da 5.001 a 10.000
52002	Asciano	SI	107	AUSL 7 - Siena	Senese	Siena	Collina interna	Crete Senesi - Val d'Arbia	21	Crete Senesi - Val d'Arbia	da 5.001 a 10.000
52003	Buonconvento	SI	107	AUSL 7 - Siena	Senese	Siena	Collina interna	Crete Senesi - Val d'Arbia	21	Crete Senesi - Val d'Arbia	da 3.001 a 5.000
52004	Casole d'Elsa	SI	107	AUSL 7 - Siena	Alta Val d'Elsa	Poggibonsi	Collina interna	Alta Val d'Elsa	19	Alta Val d'Elsa	da 3.001 a 5.000
52005	Castellina in Chianti	SI	107	AUSL 7 - Siena	Senese	Siena	Collina interna	Chianti	23	Chianti	da 1.001 a 3.000
52006	Castelnuovo Berardenga	SI	107	AUSL 7 - Siena	Senese	Siena	Collina interna	Chianti	23	Chianti	da 5.001 a 10.000
52007	Castiglione d'Orcia	SI	107	AUSL 7 - Siena	Amiata Senese	Arcidosso	Montagna interna	Amiata - Val d'Orcia	30	Amiata - Val d'Orcia	da 1.001 a 3.000
52008	Cetona	SI	107	AUSL 7 - Siena	Val di Chiana Senese	Montepulciano	Collina interna	Val di Chiana Senese	29	Val di Chiana Senese	da 1.001 a 3.000
52009	Chianciano Terme	SI	107	AUSL 7 - Siena	Val di Chiana Senese	Montepulciano	Collina interna	Val di Chiana Senese	29	Val di Chiana Senese	da 5.001 a 10.000
52010	Chiusdino	SI	107	AUSL 7 - Siena	Senese	Siena	Collina interna	Val di Merse	22	Val di Merse	da 1.001 a 3.000
52011	Chiusi	SI	107	AUSL 7 - Siena	Val di Chiana Senese	Montepulciano	Collina interna	Val di Chiana Senese	29	Val di Chiana Senese	da 5.001 a 10.000
52012	Colle Val d'Elsa	SI	107	AUSL 7 - Siena	Alta Val d'Elsa	Poggibonsi	Collina interna	Alta Val d'Elsa	19	Alta Val d'Elsa	da 20.001 a 30.000
52013	Gaiole in Chianti	SI	107	AUSL 7 - Siena	Senese	Siena	Collina interna	Chianti	23	Chianti	da 1.001 a 3.000
52014	Montalcino	SI	107	AUSL 7 - Siena	Senese	Siena	Collina interna	Amiata - Val d'Orcia	30	Amiata - Val d'Orcia	da 5.001 a 10.000
52015	Montepulciano	SI	107	AUSL 7 - Siena	Val di Chiana Senese	Montepulciano	Collina interna	Val di Chiana Senese	29	Val di Chiana Senese	da 10.001 a 20.000
52016	Monteriggioni	SI	107	AUSL 7 - Siena	Senese	Siena	Collina interna	Area Urbana	20	Area Urbana	da 5.001 a 10.000
52017	Monteroni d'Arbia	SI	107	AUSL 7 - Siena	Senese	Siena	Collina interna	Crete Senesi - Val d'Arbia	21	Crete Senesi - Val d'Arbia	da 5.001 a 10.000
52018	Monticiano	SI	107	AUSL 7 - Siena	Senese	Siena	Collina interna	Val di Merse	22	Val di Merse	da 1.001 a 3.000
52019	Murlo	SI	107	AUSL 7 - Siena	Senese	Siena	Collina interna	Val di Merse	22	Val di Merse	da 1.001 a 3.000
52020	Piancastagnaio	SI	107	AUSL 7 - Siena	Amiata Senese	Arcidosso	Montagna interna	Amiata - Val d'Orcia	30	Amiata - Val d'Orcia	da 3.001 a 5.000
52021	Pienza	SI	107	AUSL 7 - Siena	Val di Chiana Senese	Montepulciano	Collina interna	Amiata - Val d'Orcia	30	Amiata - Val d'Orcia	da 1.001 a 3.000
52022	Poggibonsi	SI	107	AUSL 7 - Siena	Alta Val d'Elsa	Poggibonsi	Collina interna	Alta Val d'Elsa	19	Alta Val d'Elsa	da 20.001 a 30.000
52023	Radda in Chianti	SI	107	AUSL 7 - Siena	Senese	Siena	Collina interna	Chianti	23	Chianti	da 1.001 a 3.000
52024	Radicondoli	SI	107	AUSL 7 - Siena	Amiata Senese	Arcidosso	Collina interna	Amiata - Val d'Orcia	30	Amiata - Val d'Orcia	da 1.001 a 3.000
52025	Radicondoli	SI	107	AUSL 7 - Siena	Alta Val d'Elsa	Poggibonsi	Collina interna	Alta Val d'Elsa	19	Alta Val d'Elsa	da 1.001 a 3.000
52026	Rapolano Terme	SI	107	AUSL 7 - Siena	Senese	Siena	Collina interna	Crete Senesi - Val d'Arbia	21	Crete Senesi - Val d'Arbia	da 3.001 a 5.000
52027	San Casciano dei Bagni	SI	107	AUSL 7 - Siena	Val di Chiana Senese	Montepulciano	Collina interna	Val di Chiana Senese	29	Val di Chiana Senese	da 1.001 a 3.000
52028	San Gimignano	SI	107	AUSL 7 - Siena	Alta Val d'Elsa	Poggibonsi	Collina interna	Alta Val d'Elsa	19	Alta Val d'Elsa	da 5.001 a 10.000
52029	San Giovanni d'Asso	SI	107	AUSL 7 - Siena	Senese	Siena	Collina interna	Crete Senesi - Val d'Arbia	21	Crete Senesi - Val d'Arbia	fino a 1.000
52030	San Quirico d'Orcia	SI	107	AUSL 7 - Siena	Senese	Siena	Collina interna	Amiata - Val d'Orcia	30	Amiata - Val d'Orcia	da 1.001 a 3.000
52031	Sarteano	SI	107	AUSL 7 - Siena	Val di Chiana Senese	Montepulciano	Collina interna	Val di Chiana Senese	29	Val di Chiana Senese	da 3.001 a 5.000
52032	Siena	SI	107	AUSL 7 - Siena	Senese	Siena	Collina interna	Area Urbana	20	Area Urbana	da 50.001 a 100.000
52033	Sinalunga	SI	107	AUSL 7 - Siena	Val di Chiana Senese	Montepulciano	Collina interna	Val di Chiana Senese	29	Val di Chiana Senese	da 10.001 a 20.000
52034	Sovicille	SI	107	AUSL 7 - Siena	Senese	Siena	Collina interna	Val di Merse	22	Val di Merse	da 5.001 a 10.000
52035	Torrita di Siena	SI	107	AUSL 7 - Siena	Val di Chiana Senese	Montepulciano	Collina interna	Val di Chiana Senese	29	Val di Chiana Senese	da 5.001 a 10.000
52036	Trequanda	SI	107	AUSL 7 - Siena	Val di Chiana Senese	Montepulciano	Collina interna	Val di Chiana Senese	29	Val di Chiana Senese	da 1.001 a 3.000

segue

segue – ELENCO DEI COMUNI PER AMBITI TERRITORIALI

COD. ISTAT	COMUNI	PROVINCIA	AMBITI TERRITORIALI S.S.R. (L.R. n. 40/2005)			DISTRETTO SCOLASTICO	ZONA ALTIMETRICA	SISTEMI ECONOMICI LOCALI (Delib. C.R. n. 219 del 1999)			CLASSI DI AMPIEZZA AL 31.12.2005
			N.	Azienda USL	Zone distretto			SEL	Q.	Quadrante	
53001	Arcidosso	GR	109	AUSL 9 - Grosseto	Amiata Grossetana	Arcidosso	Montagna interna	Amiata Grossetano	31	Amiata Grossetano	da 3.001 a 5.000
53002	Campagnatico	GR	109	AUSL 9 - Grosseto	Grossetana	Grosseto	Collina interna	Area Grossetana	32	Area Grossetana	da 1.001 a 3.000
53003	Capalbio	GR	109	AUSL 9 - Grosseto	Colline dell'Albegna	Orbetello	Collina litoranea	Albegna - Fiora	33.01	Quadrante Costa d'Argento	da 3.001 a 5.000
53004	Castel del Piano	GR	109	AUSL 9 - Grosseto	Amiata Grossetana	Arcidosso	Montagna interna	Amiata Grossetano	31	Amiata Grossetano	da 3.001 a 5.000
53005	Castell'Azzara	GR	109	AUSL 9 - Grosseto	Amiata Grossetana	Arcidosso	Montagna interna	Amiata Grossetano	31	Amiata Grossetano	da 1.001 a 3.000
53006	Castiglion della Pescaia	GR	109	AUSL 9 - Grosseto	Grossetana	Grosseto	Collina litoranea	Area Grossetana	32	Area Grossetana	da 5.001 a 10.000
53007	Cinigiano	GR	109	AUSL 9 - Grosseto	Grossetana	Grosseto	Collina interna	Amiata Grossetano	31	Amiata Grossetano	da 1.001 a 3.000
53008	Civitella Paganico	GR	109	AUSL 9 - Grosseto	Grossetana	Grosseto	Collina interna	Area Grossetana	32	Area Grossetana	da 3.001 a 5.000
53009	Follonica	GR	109	AUSL 9 - Grosseto	Colline Metallifere	Massa Marittima	Collina litoranea	Colline Metallifere	18	Colline Metallifere	da 20.001 a 30.000
53010	Gavorrano	GR	109	AUSL 9 - Grosseto	Colline Metallifere	Massa Marittima	Collina litoranea	Colline Metallifere	18	Colline Metallifere	da 5.001 a 10.000
53011	Grosseto	GR	109	AUSL 9 - Grosseto	Grossetana	Grosseto	Pianura	Area Grossetana	32	Area Grossetana	da 50.001 a 100.000
53012	Isola del Giglio	GR	109	AUSL 9 - Grosseto	Colline dell'Albegna	Orbetello	Collina litoranea	Albegna - Fiora	33.01	Quadrante Costa d'Argento	da 1.001 a 3.000
53013	Magliano in Toscana	GR	109	AUSL 9 - Grosseto	Colline dell'Albegna	Orbetello	Collina litoranea	Albegna - Fiora	33.01	Quadrante Costa d'Argento	da 3.001 a 5.000
53014	Manciano	GR	109	AUSL 9 - Grosseto	Colline dell'Albegna	Orbetello	Collina interna	Albegna - Fiora	33.02	Quadrante Colline Interne	da 5.001 a 10.000
53015	Massa Marittima	GR	109	AUSL 9 - Grosseto	Colline Metallifere	Massa Marittima	Collina litoranea	Colline Metallifere	18	Colline Metallifere	da 5.001 a 10.000
53016	Monte Argentario	GR	109	AUSL 9 - Grosseto	Colline dell'Albegna	Orbetello	Collina litoranea	Albegna - Fiora	33.01	Quadrante Costa d'Argento	da 10.001 a 20.000
53017	Montieri	GR	109	AUSL 9 - Grosseto	Colline Metallifere	Massa Marittima	Collina litoranea	Colline Metallifere	18	Colline Metallifere	da 1.001 a 3.000
53018	Orbetello	GR	109	AUSL 9 - Grosseto	Colline dell'Albegna	Orbetello	Collina litoranea	Albegna - Fiora	33.01	Quadrante Costa d'Argento	da 10.001 a 20.000
53019	Pitigliano	GR	109	AUSL 9 - Grosseto	Colline dell'Albegna	Orbetello	Collina interna	Albegna - Fiora	33.02	Quadrante Colline Interne	da 3.001 a 5.000
53020	Roccalbegna	GR	109	AUSL 9 - Grosseto	Amiata Grossetana	Arcidosso	Montagna interna	Amiata Grossetano	31	Amiata Grossetano	da 1.001 a 3.000
53021	Roccastrada	GR	109	AUSL 9 - Grosseto	Grossetana	Grosseto	Collina interna	Area Grossetana	32	Area Grossetana	da 5.001 a 10.000
53022	Santa Fiora	GR	109	AUSL 9 - Grosseto	Amiata Grossetana	Arcidosso	Montagna interna	Amiata Grossetano	31	Amiata Grossetano	da 1.001 a 3.000
53023	Scansano	GR	109	AUSL 9 - Grosseto	Grossetana	Grosseto	Collina litoranea	Albegna - Fiora	33.02	Quadrante Colline Interne	da 3.001 a 5.000
53024	Scarlino	GR	109	AUSL 9 - Grosseto	Colline Metallifere	Massa Marittima	Collina litoranea	Colline Metallifere	18	Colline Metallifere	da 3.001 a 5.000
53025	Seggiano	GR	109	AUSL 9 - Grosseto	Amiata Grossetana	Arcidosso	Montagna interna	Amiata Grossetano	31	Amiata Grossetano	fino a 1.000
53026	Sorano	GR	109	AUSL 9 - Grosseto	Colline dell'Albegna	Orbetello	Collina interna	Albegna - Fiora	33.02	Quadrante Colline Interne	da 3.001 a 5.000
53027	Monterotondo Marittimo	GR	109	AUSL 9 - Grosseto	Colline Metallifere	Massa Marittima	Collina litoranea	Colline Metallifere	18	Colline Metallifere	da 1.001 a 3.000
53028	Semproniano	GR	109	AUSL 9 - Grosseto	Amiata Grossetana	Arcidosso	Collina interna	Amiata Grossetano	31	Amiata Grossetano	da 1.001 a 3.000
100001	Cantagallo	PO	104	AUSL 4 - Prato	Pratese	Prato	Montagna interna	Area Pratese	8	Area Pratese	da 1.001 a 3.000
100002	Carmignano	PO	104	AUSL 4 - Prato	Pratese	Prato	Collina interna	Area Pratese	8	Area Pratese	da 10.001 a 20.000
100003	Montemurlo	PO	104	AUSL 4 - Prato	Pratese	Prato	Collina interna	Area Pratese	8	Area Pratese	da 10.001 a 20.000
100004	Poggio a Caiano	PO	104	AUSL 4 - Prato	Pratese	Prato	Collina interna	Area Pratese	8	Area Pratese	da 5.001 a 10.000
100005	Prato	PO	104	AUSL 4 - Prato	Pratese	Prato	Collina interna	Area Pratese	8	Area Pratese	più di 100.000
100006	Vaiano	PO	104	AUSL 4 - Prato	Pratese	Prato	Montagna interna	Area Pratese	8	Area Pratese	da 5.001 a 10.000
100007	Vernio	PO	104	AUSL 4 - Prato	Pratese	Prato	Montagna interna	Area Pratese	8	Area Pratese	da 5.001 a 10.000

**ELENCO DEI COMUNI
PER AMBITI
TERRITORIALI**

ELENCO DEI COMUNI PER AMBITI TERRITORIALI

COD. ISTAT	COMUNI	PROVINCIA	AMBITI TERRITORIALI S.S.R. (L.R. n. 40/2005)			DISTRETTO SCOLASTICO	ZONA ALTIMETRICA	SISTEMI ECONOMICI LOCALI (Delib. C.R. n. 219 del 1999)			CLASSI DI AMPIEZZA AL 31.12.2005
			N.	Azienda USL	Zone distretto			SEL	Q.	Quadrante	
45001	Aulla	MS	101	AUSL 1 - Massa Carrara	Lunigiana	Aulla	Collina interna	Lunigiana	1	Lunigiana	da 10.001 a 20.000
45002	Bagnone	MS	101	AUSL 1 - Massa Carrara	Lunigiana	Aulla	Montagna interna	Lunigiana	1	Lunigiana	da 1.001 a 3.000
45003	Carrara	MS	101	AUSL 1 - Massa Carrara	Apuane	Carrara	Montagna litoranea	Area di Massa-Carrara	2	Area di Massa-Carrara	da 50.001 a 100.000
45004	Casola in Lunigiana	MS	101	AUSL 1 - Massa Carrara	Lunigiana	Aulla	Montagna interna	Lunigiana	1	Lunigiana	da 1.001 a 3.000
45005	Comano	MS	101	AUSL 1 - Massa Carrara	Lunigiana	Aulla	Montagna interna	Lunigiana	1	Lunigiana	fino a 1.000
45006	Filattiera	MS	101	AUSL 1 - Massa Carrara	Lunigiana	Aulla	Montagna interna	Lunigiana	1	Lunigiana	da 1.001 a 3.000
45007	Fivizzano	MS	101	AUSL 1 - Massa Carrara	Lunigiana	Aulla	Montagna interna	Lunigiana	1	Lunigiana	da 5.001 a 10.000
45008	Fosdinovo	MS	101	AUSL 1 - Massa Carrara	Apuane	Carrara	Collina interna	Lunigiana	1	Lunigiana	da 3.001 a 5.000
45009	Licciana Nardi	MS	101	AUSL 1 - Massa Carrara	Lunigiana	Aulla	Montagna interna	Lunigiana	1	Lunigiana	da 3.001 a 5.000
45010	Massa	MS	101	AUSL 1 - Massa Carrara	Apuane	Carrara	Montagna litoranea	Area di Massa-Carrara	2	Area di Massa-Carrara	da 50.001 a 100.000
45011	Montignoso	MS	101	AUSL 1 - Massa Carrara	Apuane	Carrara	Montagna litoranea	Area di Massa-Carrara	2	Area di Massa-Carrara	da 10.001 a 20.000
45012	Mulazzo	MS	101	AUSL 1 - Massa Carrara	Lunigiana	Aulla	Montagna interna	Lunigiana	1	Lunigiana	da 1.001 a 3.000
45013	Podenzana	MS	101	AUSL 1 - Massa Carrara	Lunigiana	Aulla	Collina interna	Lunigiana	1	Lunigiana	da 1.001 a 3.000
45014	Pontremoli	MS	101	AUSL 1 - Massa Carrara	Lunigiana	Aulla	Montagna interna	Lunigiana	1	Lunigiana	da 5.001 a 10.000
45015	Tresana	MS	101	AUSL 1 - Massa Carrara	Lunigiana	Aulla	Collina interna	Lunigiana	1	Lunigiana	da 1.001 a 3.000
45016	Villafranca in Lunigiana	MS	101	AUSL 1 - Massa Carrara	Lunigiana	Aulla	Montagna interna	Lunigiana	1	Lunigiana	da 3.001 a 5.000
45017	Zeri	MS	101	AUSL 1 - Massa Carrara	Lunigiana	Aulla	Montagna interna	Lunigiana	1	Lunigiana	da 1.001 a 3.000
46001	Altopascio	LU	102	AUSL 2 - Lucca	Piana di Lucca	Lucca	Pianura	Area Lucchese	5	Area Lucchese	da 10.001 a 20.000
46002	Bagni di Lucca	LU	102	AUSL 2 - Lucca	Valle del Serchio	Barga	Montagna interna	Valle del Serchio	3:02	Quadrante Media Valle	da 5.001 a 10.000
46003	Barga	LU	102	AUSL 2 - Lucca	Valle del Serchio	Barga	Montagna interna	Valle del Serchio	3:02	Quadrante Media Valle	da 10.001 a 20.000
46004	Borgo a Mozzano	LU	102	AUSL 2 - Lucca	Valle del Serchio	Barga	Montagna interna	Valle del Serchio	3:02	Quadrante Media Valle	da 5.001 a 10.000
46005	Camaiore	LU	112	AUSL 12 - Viareggio	Versilia	Viareggio	Pianura	Versilia	4	Versilia	da 30.001 a 50.000
46006	Camporgiano	LU	102	AUSL 2 - Lucca	Valle del Serchio	Castelnuovo Garfagn.	Montagna interna	Valle del Serchio	3:01	Quadrante Garfagnana	da 1.001 a 3.000
46007	Capannori	LU	102	AUSL 2 - Lucca	Piana di Lucca	Lucca	Pianura	Area Lucchese	5	Area Lucchese	da 30.001 a 50.000
46008	Careggine	LU	102	AUSL 2 - Lucca	Valle del Serchio	Castelnuovo Garfagn.	Montagna interna	Valle del Serchio	3:01	Quadrante Garfagnana	fino a 1.000
46009	Castelnuovo di Garfagn.	LU	102	AUSL 2 - Lucca	Valle del Serchio	Castelnuovo Garfagn.	Montagna interna	Valle del Serchio	3:01	Quadrante Garfagnana	da 5.001 a 10.000
46010	Castiglione di Garfagn.	LU	102	AUSL 2 - Lucca	Valle del Serchio	Castelnuovo Garfagn.	Montagna interna	Valle del Serchio	3:01	Quadrante Garfagnana	da 1.001 a 3.000
46011	Coreglia Antelminelli	LU	102	AUSL 2 - Lucca	Valle del Serchio	Barga	Montagna interna	Valle del Serchio	3:02	Quadrante Media Valle	da 5.001 a 10.000
46012	Fabbriche di Vallico	LU	102	AUSL 2 - Lucca	Valle del Serchio	Barga	Montagna interna	Valle del Serchio	3:02	Quadrante Media Valle	fino a 1.000
46013	Forte dei Marmi	LU	112	AUSL 12 - Viareggio	Versilia	Viareggio	Pianura	Versilia	4	Versilia	da 5.001 a 10.000
46014	Fosciandora	LU	102	AUSL 2 - Lucca	Valle del Serchio	Castelnuovo Garfagn.	Montagna interna	Valle del Serchio	3:01	Quadrante Garfagnana	fino a 1.000
46015	Galliciano	LU	102	AUSL 2 - Lucca	Valle del Serchio	Castelnuovo Garfagn.	Montagna interna	Valle del Serchio	3:01	Quadrante Garfagnana	da 3.001 a 5.000
46016	Giuncugnano	LU	102	AUSL 2 - Lucca	Valle del Serchio	Castelnuovo Garfagn.	Montagna interna	Valle del Serchio	3:01	Quadrante Garfagnana	fino a 1.000
46017	Lucca	LU	102	AUSL 2 - Lucca	Piana di Lucca	Lucca	Pianura	Area Lucchese	5	Area Lucchese	da 50.001 a 100.000
46018	Massarosa	LU	112	AUSL 12 - Viareggio	Versilia	Viareggio	Pianura	Versilia	4	Versilia	da 20.001 a 30.000
46019	Minucciano	LU	102	AUSL 2 - Lucca	Valle del Serchio	Castelnuovo Garfagn.	Montagna interna	Valle del Serchio	3:01	Quadrante Garfagnana	da 1.001 a 3.000
46020	Molazzana	LU	102	AUSL 2 - Lucca	Valle del Serchio	Castelnuovo Garfagn.	Montagna interna	Valle del Serchio	3:01	Quadrante Garfagnana	da 1.001 a 3.000
46021	Montecarlo	LU	102	AUSL 2 - Lucca	Piana di Lucca	Lucca	Pianura	Area Lucchese	5	Area Lucchese	da 3.001 a 5.000
46022	Pescaglia	LU	102	AUSL 2 - Lucca	Piana di Lucca	Lucca	Montagna interna	Area Lucchese	5	Area Lucchese	da 3.001 a 5.000
46023	Piazza al Serchio	LU	102	AUSL 2 - Lucca	Valle del Serchio	Castelnuovo Garfagn.	Montagna interna	Valle del Serchio	3:01	Quadrante Garfagnana	da 1.001 a 3.000
46024	Pietrasanta	LU	112	AUSL 12 - Viareggio	Versilia	Viareggio	Pianura	Versilia	4	Versilia	da 20.001 a 30.000
46025	Pieve Fosciana	LU	102	AUSL 2 - Lucca	Valle del Serchio	Castelnuovo Garfagn.	Montagna interna	Valle del Serchio	3:01	Quadrante Garfagnana	da 1.001 a 3.000

segue

segue – ELENCO DEI COMUNI PER AMBITI TERRITORIALI

COD. ISTAT	COMUNI	PROVINCIA	AMBITI TERRITORIALI S.S.R. (L.R. n. 40/2005)			DISTRETTO SCOLASTICO	ZONA ALTIMETRICA	SISTEMI ECONOMICI LOCALI (Dellib. C.R. n. 219 del 1999)			CLASSI DI AMPIEZZA AL 31.12.2005
			N.	Azienda USL	Zone distretto			SEL	Q.	Quadrante	
46026	Porcari	LU	102	AUSL 2 - Lucca	Piana di Lucca	Lucca	Pianura	Area Lucchese	5	Area Lucchese	da 5.001 a 10.000
46027	San Romano in Garfagn.	LU	102	AUSL 2 - Lucca	Valle del Serchio	Castelnuovo Garfagn.	Montagna interna	Valle del Serchio	3:01	Quadrante Garfagnana	da 1.001 a 3.000
46028	Seravezza	LU	112	AUSL 12 - Viareggio	Versilia	Viareggio	Montagna litoranea	Versilia	4	Versilia	da 10.001 a 20.000
46029	Sillano	LU	102	AUSL 2 - Lucca	Valle del Serchio	Castelnuovo Garfagn.	Montagna interna	Valle del Serchio	3:01	Quadrante Garfagnana	fino a 1.000
46030	Stazzema	LU	112	AUSL 12 - Viareggio	Versilia	Viareggio	Montagna litoranea	Versilia	4	Versilia	da 3.001 a 5.000
46031	Vagli Sotto	LU	102	AUSL 2 - Lucca	Valle del Serchio	Castelnuovo Garfagn.	Montagna interna	Valle del Serchio	3:01	Quadrante Garfagnana	da 1.001 a 3.000
46032	Vergemoli	LU	102	AUSL 2 - Lucca	Valle del Serchio	Castelnuovo Garfagn.	Montagna interna	Valle del Serchio	3:01	Quadrante Garfagnana	fino a 1.000
46033	Viareggio	LU	112	AUSL 12 - Viareggio	Versilia	Viareggio	Pianura	Versilia	4	Versilia	da 50.001 a 100.000
46034	Villa Basilica	LU	102	AUSL 2 - Lucca	Piana di Lucca	Lucca	Montagna interna	Area Lucchese	5	Area Lucchese	da 1.001 a 3.000
46035	Villa Collemandina	LU	102	AUSL 2 - Lucca	Valle del Serchio	Castelnuovo Garfagn.	Montagna interna	Valle del Serchio	3:01	Quadrante Garfagnana	da 1.001 a 3.000
47001	Abetone	PT	103	AUSL 3 - Pistoia	Pistoiese	Pistoia	Montagna interna	Area Pistoiese	7:01	Quadrante Montano	fino a 1.000
47002	Agliana	PT	103	AUSL 3 - Pistoia	Pistoiese	Pistoia	Collina interna	Area Pistoiese	7:02	Quadrante Metropolitan	da 10.001 a 20.000
47003	Buggiano	PT	103	AUSL 3 - Pistoia	Val di Nievole	Pescia	Collina interna	Val di Nievole	6	Val di Nievole	da 5.001 a 10.000
47004	Cutigliano	PT	103	AUSL 3 - Pistoia	Pistoiese	Pistoia	Montagna interna	Area Pistoiese	7:01	Quadrante Montano	da 1.001 a 3.000
47005	Lamporecchio	PT	103	AUSL 3 - Pistoia	Val di Nievole	Pescia	Collina interna	Val di Nievole	6	Val di Nievole	da 5.001 a 10.000
47006	Larciano	PT	103	AUSL 3 - Pistoia	Val di Nievole	Pescia	Collina interna	Val di Nievole	6	Val di Nievole	da 5.001 a 10.000
47007	Marliana	PT	103	AUSL 3 - Pistoia	Pistoiese	Pistoia	Montagna interna	Area Pistoiese	7:01	Quadrante Montano	da 3.001 a 5.000
47008	Massa e Cozzile	PT	103	AUSL 3 - Pistoia	Val di Nievole	Pescia	Collina interna	Val di Nievole	6	Val di Nievole	da 5.001 a 10.000
47009	Monsummano Terme	PT	103	AUSL 3 - Pistoia	Val di Nievole	Pescia	Collina interna	Val di Nievole	6	Val di Nievole	da 20.001 a 30.000
47010	Montale	PT	103	AUSL 3 - Pistoia	Pistoiese	Pistoia	Collina interna	Area Pistoiese	7:02	Quadrante Metropolitan	da 10.001 a 20.000
47011	Montecatini Terme	PT	103	AUSL 3 - Pistoia	Val di Nievole	Pescia	Collina interna	Val di Nievole	6	Val di Nievole	da 20.001 a 30.000
47012	Pescia	PT	103	AUSL 3 - Pistoia	Val di Nievole	Pescia	Collina interna	Val di Nievole	6	Val di Nievole	da 10.001 a 20.000
47013	Pieve a Nievole	PT	103	AUSL 3 - Pistoia	Val di Nievole	Pescia	Collina interna	Val di Nievole	6	Val di Nievole	da 5.001 a 10.000
47014	Pistoia	PT	103	AUSL 3 - Pistoia	Pistoiese	Pistoia	Montagna interna	Area Pistoiese	7:02	Quadrante Metropolitan	da 50.001 a 100.000
47015	Piteglio	PT	103	AUSL 3 - Pistoia	Pistoiese	Pistoia	Montagna interna	Area Pistoiese	7:01	Quadrante Montano	da 1.001 a 3.000
47016	Ponte Buggianese	PT	103	AUSL 3 - Pistoia	Val di Nievole	Pescia	Collina interna	Val di Nievole	6	Val di Nievole	da 5.001 a 10.000
47017	Quarrata	PT	103	AUSL 3 - Pistoia	Pistoiese	Pistoia	Collina interna	Area Pistoiese	7:02	Quadrante Metropolitan	da 20.001 a 30.000
47018	Sambuca Pistoiese	PT	103	AUSL 3 - Pistoia	Pistoiese	Pistoia	Montagna interna	Area Pistoiese	7:01	Quadrante Montano	da 1.001 a 3.000
47019	San Marcello Pistoiese	PT	103	AUSL 3 - Pistoia	Pistoiese	Pistoia	Montagna interna	Area Pistoiese	7:01	Quadrante Montano	da 5.001 a 10.000
47020	Serravalle Pistoiese	PT	103	AUSL 3 - Pistoia	Pistoiese	Pistoia	Collina interna	Area Pistoiese	7:02	Quadrante Metropolitan	da 10.001 a 20.000
47021	Uzzano	PT	103	AUSL 3 - Pistoia	Val di Nievole	Pescia	Collina interna	Val di Nievole	6	Val di Nievole	da 5.001 a 10.000
47022	Chiesina Uzzanese	PT	103	AUSL 3 - Pistoia	Val di Nievole	Pescia	Collina interna	Val di Nievole	6	Val di Nievole	da 3.001 a 5.000
48001	Bagno a Ripoli	FI	110	AUSL 10 - Firenze	Fiorentina Sud-Est	Bagno a Ripoli	Collina interna	Area Fiorentina	9:03	Quadrante Centrale	da 20.001 a 30.000
48002	Barberino di Mugello	FI	110	AUSL 10 - Firenze	Mugello	Borgo San Lorenzo	Collina interna	Area Fiorentina	9:01	Quadrante Mugello	da 10.001 a 20.000
48003	Barberino Val d'Elsa	FI	110	AUSL 10 - Firenze	Fiorentina Sud-Est	Bagno a Ripoli	Collina interna	Alta Val d'Elsa	19	Alta Val d'Elsa	da 3.001 a 5.000
48004	Borgo San Lorenzo	FI	110	AUSL 10 - Firenze	Mugello	Borgo San Lorenzo	Collina interna	Area Fiorentina	9:01	Quadrante Mugello	da 10.001 a 20.000
48005	Calenzano	FI	110	AUSL 10 - Firenze	Fiorentina N-Ovest	Sesto Fiorentino	Collina interna	Area Fiorentina	9:03	Quadrante Centrale	da 10.001 a 20.000
48006	Campi Bisenzio	FI	110	AUSL 10 - Firenze	Fiorentina N-Ovest	Sesto Fiorentino	Collina interna	Area Fiorentina	9:03	Quadrante Centrale	da 30.001 a 50.000
48008	Capraia e Limite	FI	111	AUSL 11 - Empoli	Empolese	Empoli	Collina interna	Circondario di Empoli	10:01	Quadrante empolese	da 5.001 a 10.000
48010	Castelfiorentino	FI	111	AUSL 11 - Empoli	Empolese	Empoli	Collina interna	Circondario di Empoli	10:02	Quadrante Valdelsano	da 10.001 a 20.000
48011	Cerreto Guidi	FI	111	AUSL 11 - Empoli	Empolese	Empoli	Pianura	Circondario di Empoli	10:01	Quadrante empolese	da 10.001 a 20.000
48012	Certaldo	FI	111	AUSL 11 - Empoli	Empolese	Empoli	Collina interna	Circondario di Empoli	10:02	Quadrante Valdelsano	da 10.001 a 20.000

segue

segue – ELENCO DEI COMUNI PER AMBITI TERRITORIALI

COD. ISTAT	COMUNI	PROVINCIA	AMBITI TERRITORIALI S.S.R. (L.R. n. 40/2005)			DISTRETTO SCOLASTICO	ZONA ALTIMETRICA	SISTEMI ECONOMICI LOCALI (Delib. C.R. n. 219 del 1999)			CLASSI DI AMPIEZZA AL 31.12.2005
			N.	Azienda USL	Zone distretto			SEL	Q.	Quadrante	
48013	Dicomano	FI	110	AUSL 10 - Firenze	Mugello	Borgo San Lorenzo	Collina interna	Area Fiorentina	9:02	Quadrante Val di sieve	da 5.001 a 10.000
48014	Empoli	FI	111	AUSL 11 - Empoli	Empolese	Empoli	Pianura	Circondario di Empoli	10:01	Quadrante empolese	da 30.001 a 50.000
48015	Fiesole	FI	110	AUSL 10 - Firenze	Fiorentina N-Ovest	Fiesole	Collina interna	Area Fiorentina	9:03	Quadrante Centrale	da 10.001 a 20.000
48016	Figline Valdarno	FI	110	AUSL 10 - Firenze	Fiorentina Sud-Est	Figline Valdarno	Collina interna	Area Fiorentina	9:05	Quadrante Valdarno Sup. Nord	da 10.001 a 20.000
48017	Firenze	FI	110	AUSL 10 - Firenze	Firenze	Firenze	Collina interna	Area Fiorentina	9:03	Quadrante Centrale	più di 100.000
48018	Firenze	FI	110	AUSL 10 - Firenze	Mugello	Borgo San Lorenzo	Montagna interna	Area Fiorentina	9:01	Quadrante Mugello	da 3.001 a 5.000
48019	Fucecchio	FI	111	AUSL 11 - Empoli	Valdarno Inferiore	San Miniato	Pianura	Circondario di Empoli	10:01	Quadrante empolese	da 20.001 a 30.000
48020	Gambassi Terme	FI	111	AUSL 11 - Empoli	Empolese	Empoli	Collina interna	Circondario di Empoli	10:02	Quadrante Valdelsano	da 3.001 a 5.000
48021	Greve in Chianti	FI	110	AUSL 10 - Firenze	Fiorentina Sud-Est	Bagno a Ripoli	Collina interna	Area Fiorentina	9:04	Quadrante Chianti	da 10.001 a 20.000
48022	Impruneta	FI	110	AUSL 10 - Firenze	Fiorentina Sud-Est	Bagno a Ripoli	Collina interna	Area Fiorentina	9:04	Quadrante Chianti	da 10.001 a 20.000
48023	Incisa in Val d'Arno	FI	110	AUSL 10 - Firenze	Fiorentina Sud-Est	Figline Valdarno	Collina interna	Area Fiorentina	9:05	Quadrante Valdarno Sup. Nord	da 5.001 a 10.000
48024	Lastra a Signa	FI	110	AUSL 10 - Firenze	Fiorentina N-Ovest	Scandicci	Collina interna	Area Fiorentina	9:03	Quadrante Centrale	da 10.001 a 20.000
48025	Londa	FI	110	AUSL 10 - Firenze	Mugello	Borgo San Lorenzo	Montagna interna	Area Fiorentina	9:02	Quadrante Val di sieve	da 1.001 a 3.000
48026	Marradi	FI	110	AUSL 10 - Firenze	Mugello	Borgo San Lorenzo	Montagna interna	Area Fiorentina	9:01	Quadrante Mugello	da 3.001 a 5.000
48027	Montaione	FI	111	AUSL 11 - Empoli	Empolese	Empoli	Collina interna	Circondario di Empoli	10:02	Quadrante Valdelsano	da 3.001 a 5.000
48028	Montelupo Fiorentino	FI	111	AUSL 11 - Empoli	Empolese	Empoli	Collina interna	Circondario di Empoli	10:01	Quadrante empolese	da 10.001 a 20.000
48030	Montespertoli	FI	111	AUSL 11 - Empoli	Empolese	Empoli	Collina interna	Circondario di Empoli	10:01	Quadrante empolese	da 10.001 a 20.000
48031	Palazuolo sul Senio	FI	110	AUSL 10 - Firenze	Mugello	Borgo San Lorenzo	Montagna interna	Area Fiorentina	9:01	Quadrante Mugello	da 1.001 a 3.000
48032	Pelago	FI	110	AUSL 10 - Firenze	Fiorentina Sud-Est	Borgo San Lorenzo	Montagna interna	Area Fiorentina	9:02	Quadrante Val di sieve	da 5.001 a 10.000
48033	Pontassieve	FI	110	AUSL 10 - Firenze	Fiorentina Sud-Est	Borgo San Lorenzo	Collina interna	Area Fiorentina	9:02	Quadrante Val di sieve	da 20.001 a 30.000
48035	Reggello	FI	110	AUSL 10 - Firenze	Fiorentina Sud-Est	Figline Valdarno	Montagna interna	Area Fiorentina	9:05	Quadrante Valdarno Sup. Nord	da 10.001 a 20.000
48036	Rignano sull'Arno	FI	110	AUSL 10 - Firenze	Fiorentina Sud-Est	Figline Valdarno	Collina interna	Area Fiorentina	9:05	Quadrante Valdarno Sup. Nord	da 5.001 a 10.000
48037	Rufina	FI	110	AUSL 10 - Firenze	Fiorentina Sud-Est	Borgo San Lorenzo	Collina interna	Area Fiorentina	9:02	Quadrante Val di sieve	da 5.001 a 10.000
48038	S.Casciano Val di Pesa	FI	110	AUSL 10 - Firenze	Fiorentina Sud-Est	Bagno a Ripoli	Collina interna	Area Fiorentina	9:04	Quadrante Chianti	da 10.001 a 20.000
48039	San Godenzo	FI	110	AUSL 10 - Firenze	Mugello	Borgo San Lorenzo	Montagna interna	Area Fiorentina	9:02	Quadrante Val di sieve	da 1.001 a 3.000
48040	San Piero a Sieve	FI	110	AUSL 10 - Firenze	Mugello	Borgo San Lorenzo	Collina interna	Area Fiorentina	9:01	Quadrante Mugello	da 3.001 a 5.000
48041	Scandicci	FI	110	AUSL 10 - Firenze	Fiorentina N-Ovest	Scandicci	Collina interna	Area Fiorentina	9:03	Quadrante Centrale	da 30.001 a 50.000
48042	Scarperia	FI	110	AUSL 10 - Firenze	Mugello	Borgo San Lorenzo	Collina interna	Area Fiorentina	9:01	Quadrante Mugello	da 5.001 a 10.000
48043	Sesto Fiorentino	FI	110	AUSL 10 - Firenze	Fiorentina N-Ovest	Sesto Fiorentino	Collina interna	Area Fiorentina	9:03	Quadrante Centrale	da 30.001 a 50.000
48044	Signa	FI	110	AUSL 10 - Firenze	Fiorentina N-Ovest	Scandicci	Collina interna	Area Fiorentina	9:03	Quadrante Centrale	da 10.001 a 20.000
48045	Tavarnelle Val di Pesa	FI	110	AUSL 10 - Firenze	Fiorentina Sud-Est	Bagno a Ripoli	Collina interna	Area Fiorentina	9:04	Quadrante Chianti	da 5.001 a 10.000
48046	Vaglia	FI	110	AUSL 10 - Firenze	Fiorentina N-Ovest	Fiesole	Collina interna	Area Fiorentina	9:01	Quadrante Mugello	da 5.001 a 10.000
48049	Vicchio	FI	110	AUSL 10 - Firenze	Mugello	Borgo San Lorenzo	Collina interna	Area Fiorentina	9:01	Quadrante Mugello	da 5.001 a 10.000
48050	Vinci	FI	111	AUSL 11 - Empoli	Empolese	Empoli	Collina interna	Circondario di Empoli	10:01	Quadrante empolese	da 10.001 a 20.000
49001	Bibbona	LI	106	AUSL 6 - Livorno	Bassa Val di Cecina	Cecina	Collina litoranea	Val di Cecina	15:01	Quadrante Costiero	da 3.001 a 5.000
49002	Campiglia Marittima	LI	106	AUSL 6 - Livorno	Val di Cornia	Piombino	Collina litoranea	Val di Cornia	16	Val di Cornia	da 10.001 a 20.000
49003	Campo nell'Elba	LI	106	AUSL 6 - Livorno	Elba	Portoferraio	Collina litoranea	Arcipelago	17	Arcipelago	da 3.001 a 5.000
49004	Capoliveri	LI	106	AUSL 6 - Livorno	Elba	Portoferraio	Collina litoranea	Arcipelago	17	Arcipelago	da 3.001 a 5.000
49005	Capraia Isola	LI	106	AUSL 6 - Livorno	Livornese	Portoferraio	Collina litoranea	Arcipelago	17	Arcipelago	fino a 1.000
49006	Castagneto Carducci	LI	106	AUSL 6 - Livorno	Bassa Val di Cecina	Cecina	Collina litoranea	Val di Cecina	15:01	Quadrante Costiero	da 5.001 a 10.000
49007	Cecina	LI	106	AUSL 6 - Livorno	Bassa Val di Cecina	Cecina	Collina litoranea	Val di Cecina	15:01	Quadrante Costiero	da 20.001 a 30.000
49008	Collesalveti	LI	106	AUSL 6 - Livorno	Livornese	Livorno	Collina litoranea	Area Livornese	14	Area Livornese	da 10.001 a 20.000

segue

segue – ELENCO DEI COMUNI PER AMBITI TERRITORIALI

COD. ISTAT	COMUNI	PROVINCIA	AMBITI TERRITORIALI S.S.R. (L.R. n. 40/2005)			DISTRETTO SCOLASTICO	ZONA ALTIMETRICA	SISTEMI ECONOMICI LOCALI (Dellib. C.R. n. 219 del 1999)			CLASSI DI AMPIEZZA AL 31.12.2005
			N.	Azienda USL	Zone distretto			SEL	Q.	Quadrante	
49009	Livorno	LI	106	AUSL 6 - Livorno	Livornese	Livorno	Collina litoranea	Area Livornese	14	Area Livornese	più di 100.000
49010	Marciana	LI	106	AUSL 6 - Livorno	Elba	Portoferraio	Collina litoranea	Arcipelago	17	Arcipelago	da 1.001 a 3.000
49011	Marciana Marina	LI	106	AUSL 6 - Livorno	Elba	Portoferraio	Collina litoranea	Arcipelago	17	Arcipelago	da 1.001 a 3.000
49012	Piombino	LI	106	AUSL 6 - Livorno	Val di Cornia	Piombino	Collina litoranea	Val di Cornia	16	Val di Cornia	da 30.001 a 50.000
49013	Porto Azzurro	LI	106	AUSL 6 - Livorno	Elba	Portoferraio	Collina litoranea	Arcipelago	17	Arcipelago	da 3.001 a 5.000
49014	Portoferraio	LI	106	AUSL 6 - Livorno	Elba	Portoferraio	Collina litoranea	Arcipelago	17	Arcipelago	da 10.001 a 20.000
49015	Rio Marina	LI	106	AUSL 6 - Livorno	Elba	Portoferraio	Collina litoranea	Arcipelago	17	Arcipelago	da 1.001 a 3.000
49016	Rio nell'Elba	LI	106	AUSL 6 - Livorno	Elba	Portoferraio	Collina litoranea	Arcipelago	17	Arcipelago	da 1.001 a 3.000
49017	Rosignano Marittimo	LI	106	AUSL 6 - Livorno	Bassa Val di Cecina	Cecina	Collina litoranea	Val di Cecina	15:01	Quadrante Costiero	da 30.001 a 50.000
49018	San Vincenzo	LI	106	AUSL 6 - Livorno	Val di Cornia	Piombino	Collina litoranea	Val di Cornia	16	Val di Cornia	da 5.001 a 10.000
49019	Sassetta	LI	106	AUSL 6 - Livorno	Val di Cornia	Piombino	Collina litoranea	Val di Cornia	16	Val di Cornia	fino a 1.000
49020	Suvereto	LI	106	AUSL 6 - Livorno	Val di Cornia	Piombino	Collina litoranea	Val di Cornia	16	Val di Cornia	da 1.001 a 3.000
50001	Bientina	PI	105	AUSL 5 - Pisa	Val d'Era	Pontedera	Pianura	Val d'Era	12	Val d'Era	da 5.001 a 10.000
50002	Buti	PI	105	AUSL 5 - Pisa	Val d'Era	Pontedera	Collina litoranea	Area Pisana	13	Area Pisana	da 5.001 a 10.000
50003	Calci	PI	105	AUSL 5 - Pisa	Pisana	Pisa	Collina litoranea	Area Pisana	13	Area Pisana	da 5.001 a 10.000
50004	Calcinaia	PI	105	AUSL 5 - Pisa	Val d'Era	Pontedera	Pianura	Val d'Era	12	Val d'Era	da 5.001 a 10.000
50005	Capannoli	PI	105	AUSL 5 - Pisa	Val d'Era	Pontedera	Collina interna	Val d'Era	12	Val d'Era	da 5.001 a 10.000
50006	Casale Marittimo	PI	106	AUSL 6 - Livorno	Bassa Val di Cecina	Cecina	Collina litoranea	Val di Cecina	15:02	Quadrante Interno	da 1.001 a 3.000
50007	Casciana Terme	PI	105	AUSL 5 - Pisa	Val d'Era	Pontedera	Collina interna	Val d'Era	12	Val d'Era	da 3.001 a 5.000
50008	Cascina	PI	105	AUSL 5 - Pisa	Pisana	Pisa	Pianura	Area Pisana	13	Area Pisana	da 30.001 a 50.000
50009	Castelfranco di Sotto	PI	111	AUSL 11 - Empoli	Valdarno Inferiore	San Miniato	Pianura	Valdarno Inferiore	11	Valdarno Inferiore	da 10.001 a 20.000
50010	Castellina Marittima	PI	106	AUSL 6 - Livorno	Bassa Val di Cecina	Cecina	Collina litoranea	Val di Cecina	15:02	Quadrante Interno	da 1.001 a 3.000
50011	Castelnuovo di V. Cecina	PI	105	AUSL 5 - Pisa	Alta Val di Cecina	Volterra	Collina interna	Val di Cecina	15:02	Quadrante Interno	da 1.001 a 3.000
50012	Chianni	PI	105	AUSL 5 - Pisa	Val d'Era	Pontedera	Collina interna	Val d'Era	12	Val d'Era	da 1.001 a 3.000
50013	Crespina	PI	105	AUSL 5 - Pisa	Val d'Era	Pontedera	Collina interna	Val d'Era	12	Val d'Era	da 3.001 a 5.000
50014	Fauglia	PI	105	AUSL 5 - Pisa	Pisana	Livorno	Collina interna	Area Pisana	13	Area Pisana	da 3.001 a 5.000
50015	Guardistallo	PI	106	AUSL 6 - Livorno	Bassa Val di Cecina	Cecina	Collina litoranea	Val di Cecina	15:02	Quadrante Interno	da 1.001 a 3.000
50016	Lajatico	PI	105	AUSL 5 - Pisa	Val d'Era	Pontedera	Collina interna	Val d'Era	12	Val d'Era	da 1.001 a 3.000
50017	Lari	PI	105	AUSL 5 - Pisa	Val d'Era	Pontedera	Collina interna	Val d'Era	12	Val d'Era	da 5.001 a 10.000
50018	Lorenzana	PI	105	AUSL 5 - Pisa	Pisana	Livorno	Collina interna	Area Pisana	13	Area Pisana	da 1.001 a 3.000
50019	Montecatini Val Cecina	PI	105	AUSL 5 - Pisa	Alta Val di Cecina	Volterra	Collina interna	Val di Cecina	15:02	Quadrante Interno	da 1.001 a 3.000
50020	Montescudaio	PI	106	AUSL 6 - Livorno	Bassa Val di Cecina	Cecina	Collina litoranea	Val di Cecina	15:02	Quadrante Interno	da 1.001 a 3.000
50021	Monteverdi Marittimo	PI	106	AUSL 6 - Livorno	Val di Cornia	Piombino	Collina interna	Val di Cecina	15:02	Quadrante Interno	fino a 1.000
50022	Montopoli in Val d'Arno	PI	111	AUSL 11 - Empoli	Valdarno Inferiore	San Miniato	Collina interna	Valdarno Inferiore	11	Valdarno Inferiore	da 10.001 a 20.000
50023	Orciano Pisano	PI	105	AUSL 5 - Pisa	Pisana	Livorno	Collina interna	Val di Cecina	15:02	Quadrante Interno	fino a 1.000
50024	Palaia	PI	105	AUSL 5 - Pisa	Val d'Era	Pontedera	Collina interna	Val d'Era	12	Val d'Era	da 3.001 a 5.000
50025	Peccioli	PI	105	AUSL 5 - Pisa	Val d'Era	Pontedera	Collina interna	Val d'Era	12	Val d'Era	da 3.001 a 5.000
50026	Pisa	PI	105	AUSL 5 - Pisa	Pisana	Pisa	Pianura	Area Pisana	13	Area Pisana	da 50.001 a 100.000
50027	Pomarance	PI	105	AUSL 5 - Pisa	Alta Val di Cecina	Volterra	Collina interna	Val di Cecina	15:02	Quadrante Interno	da 5.001 a 10.000
50028	Ponsacco	PI	105	AUSL 5 - Pisa	Val d'Era	Pontedera	Pianura	Val d'Era	12	Val d'Era	da 10.001 a 20.000
50029	Pontedera	PI	105	AUSL 5 - Pisa	Val d'Era	Pontedera	Pianura	Val d'Era	12	Val d'Era	da 20.001 a 30.000
50030	Riparbella	PI	106	AUSL 6 - Livorno	Bassa Val di Cecina	Cecina	Collina litoranea	Val di Cecina	15:02	Quadrante Interno	da 1.001 a 3.000

segue

segue – ELENCO DEI COMUNI PER AMBITI TERRITORIALI

COD. ISTAT	COMUNI	PROVINCIA	AMBITI TERRITORIALI S.S.R. (L.R. n. 40/2005)			DISTRETTO SCOLASTICO	ZONA ALTIMETRICA	SISTEMI ECONOMICI LOCALI (Delib. C.R. n. 219 del 1999)			CLASSI DI AMPIEZZA AL 31.12.2005
			N.	Azienda USL	Zone distretto			SEL	Q.	Quadrante	
50031	San Giuliano Terme	PI	105	AUSL 5 - Pisa	Pisana	Pisa	Pianura	Area Pisana	13	Area Pisana	da 30.001 a 50.000
50032	San Miniato	PI	111	AUSL 11 - Empoli	Valdarno Inferiore	San Miniato	Collina interna	Valdarno Inferiore	11	Valdarno Inferiore	da 20.001 a 30.000
50033	Santa Croce sull'Arno	PI	111	AUSL 11 - Empoli	Valdarno Inferiore	San Miniato	Pianura	Valdarno Inferiore	11	Valdarno Inferiore	da 10.001 a 20.000
50034	Santa Luce	PI	106	AUSL 6 - Livorno	Bassa Val di Cecina	Cecina	Collina interna	Val di Cecina	15:02	Quadrante Interno	da 1.001 a 3.000
50035	Santa Maria a Monte	PI	105	AUSL 5 - Pisa	Val d'Era	San Miniato	Pianura	Valdarno Inferiore	11	Valdarno Inferiore	da 10.001 a 20.000
50036	Terricciola	PI	105	AUSL 5 - Pisa	Val d'Era	Pontedera	Collina interna	Val d'Era	12	Val d'Era	da 3.001 a 5.000
50037	Vecchiano	PI	105	AUSL 5 - Pisa	Pisana	Pisa	Pianura	Area Pisana	13	Area Pisana	da 10.001 a 20.000
50038	Vicopisano	PI	105	AUSL 5 - Pisa	Pisana	Pisa	Collina litoranea	Val d'Era	12	Val d'Era	da 5.001 a 10.000
50039	Volterra	PI	105	AUSL 5 - Pisa	Alta Val di Cecina	Volterra	Collina interna	Val di Cecina	15:02	Quadrante Interno	da 10.001 a 20.000
51001	Anghiari	AR	108	AUSL 8 - Arezzo	Val Tiberina	Sansepolcro	Collina interna	Alta Val Tiberina	26	Alta Val Tiberina	da 5.001 a 10.000
51002	Arezzo	AR	108	AUSL 8 - Arezzo	Aretina	Arezzo	Collina interna	Area Aretina	27	Area Aretina	da 50.001 a 100.000
51003	Badia Tedalda	AR	108	AUSL 8 - Arezzo	Val Tiberina	Sansepolcro	Montagna interna	Alta Val Tiberina	26	Alta Val Tiberina	da 1.001 a 3.000
51004	Bibbiena	AR	108	AUSL 8 - Arezzo	Casentino	Bibbiena	Montagna interna	Casentino	25	Casentino	da 10.001 a 20.000
51005	Bucine	AR	108	AUSL 8 - Arezzo	Valdarno	San Giovanni V.Arno	Collina interna	Valdarno Superiore Sud	24	Valdarno Superiore Sud	da 5.001 a 10.000
51006	Capolona	AR	108	AUSL 8 - Arezzo	Aretina	Arezzo	Collina interna	Area Aretina	27	Area Aretina	da 5.001 a 10.000
51007	Caprese Michelangelo	AR	108	AUSL 8 - Arezzo	Val Tiberina	Sansepolcro	Montagna interna	Alta Val Tiberina	26	Alta Val Tiberina	da 1.001 a 3.000
51008	Castel Focognano	AR	108	AUSL 8 - Arezzo	Casentino	Bibbiena	Montagna interna	Casentino	25	Casentino	da 3.001 a 5.000
51009	Castelfranco di Sopra	AR	108	AUSL 8 - Arezzo	Valdarno	San Giovanni V.Arno	Collina interna	Valdarno Superiore Sud	24	Valdarno Superiore Sud	da 1.001 a 3.000
51010	Castel San Niccolò	AR	108	AUSL 8 - Arezzo	Casentino	Bibbiena	Montagna interna	Casentino	25	Casentino	da 1.001 a 3.000
51011	Castiglion Fibocchi	AR	108	AUSL 8 - Arezzo	Aretina	Arezzo	Collina interna	Area Aretina	27	Area Aretina	da 1.001 a 3.000
51012	Castiglion Fiorentino	AR	108	AUSL 8 - Arezzo	Val di Chiana Aretina	Cortona	Collina interna	Val di Chiana Aretina	28	Val di Chiana Aretina	da 10.001 a 20.000
51013	Cavriglia	AR	108	AUSL 8 - Arezzo	Valdarno	San Giovanni V.Arno	Collina interna	Valdarno Superiore Sud	24	Valdarno Superiore Sud	da 5.001 a 10.000
51014	Chitignano	AR	108	AUSL 8 - Arezzo	Casentino	Bibbiena	Montagna interna	Casentino	25	Casentino	fino a 1.000
51015	Chiusi della Verna	AR	108	AUSL 8 - Arezzo	Casentino	Bibbiena	Montagna interna	Casentino	25	Casentino	da 1.001 a 3.000
51016	Civitella in Val di Chiana	AR	108	AUSL 8 - Arezzo	Aretina	Arezzo	Collina interna	Area Aretina	27	Area Aretina	da 5.001 a 10.000
51017	Cortona	AR	108	AUSL 8 - Arezzo	Val di Chiana Aretina	Cortona	Collina interna	Val di Chiana Aretina	28	Val di Chiana Aretina	da 20.001 a 30.000
51018	Foiano della Chiana	AR	108	AUSL 8 - Arezzo	Val di Chiana Aretina	Cortona	Collina interna	Val di Chiana Aretina	28	Val di Chiana Aretina	da 5.001 a 10.000
51019	Laterina	AR	108	AUSL 8 - Arezzo	Valdarno	San Giovanni V.Arno	Collina interna	Valdarno Superiore Sud	24	Valdarno Superiore Sud	da 3.001 a 5.000
51020	Loro Ciuffenna	AR	108	AUSL 8 - Arezzo	Valdarno	San Giovanni V.Arno	Montagna interna	Valdarno Superiore Sud	24	Valdarno Superiore Sud	da 5.001 a 10.000
51021	Lucignano	AR	108	AUSL 8 - Arezzo	Val di Chiana Aretina	Cortona	Collina interna	Val di Chiana Aretina	28	Val di Chiana Aretina	da 3.001 a 5.000
51022	Marciano della Chiana	AR	108	AUSL 8 - Arezzo	Val di Chiana Aretina	Cortona	Collina interna	Val di Chiana Aretina	28	Val di Chiana Aretina	da 3.001 a 5.000
51023	Montemignao	AR	108	AUSL 8 - Arezzo	Casentino	Bibbiena	Montagna interna	Casentino	25	Casentino	fino a 1.000
51024	Monterchi	AR	108	AUSL 8 - Arezzo	Val Tiberina	Sansepolcro	Collina interna	Alta Val Tiberina	26	Alta Val Tiberina	da 1.001 a 3.000
51025	Monte San Savino	AR	108	AUSL 8 - Arezzo	Aretina	Arezzo	Collina interna	Area Aretina	27	Area Aretina	da 5.001 a 10.000
51026	Montevarchi	AR	108	AUSL 8 - Arezzo	Valdarno	San Giovanni V.Arno	Collina interna	Valdarno Superiore Sud	24	Valdarno Superiore Sud	da 20.001 a 30.000
51027	Ortignano Raggiolo	AR	108	AUSL 8 - Arezzo	Casentino	Bibbiena	Montagna interna	Casentino	25	Casentino	fino a 1.000
51028	Pergine Valdarno	AR	108	AUSL 8 - Arezzo	Valdarno	San Giovanni V.Arno	Collina interna	Valdarno Superiore Sud	24	Valdarno Superiore Sud	da 3.001 a 5.000
51029	Pian di Scò	AR	108	AUSL 8 - Arezzo	Valdarno	San Giovanni V.Arno	Collina interna	Valdarno Superiore Sud	24	Valdarno Superiore Sud	da 5.001 a 10.000
51030	Pieve Santo Stefano	AR	108	AUSL 8 - Arezzo	Val Tiberina	Sansepolcro	Montagna interna	Alta Val Tiberina	26	Alta Val Tiberina	da 3.001 a 5.000
51031	Poppi	AR	108	AUSL 8 - Arezzo	Casentino	Bibbiena	Montagna interna	Casentino	25	Casentino	da 5.001 a 10.000
51032	Pratovecchio	AR	108	AUSL 8 - Arezzo	Casentino	Bibbiena	Montagna interna	Casentino	25	Casentino	da 3.001 a 5.000
51033	San Giovanni Valdarno	AR	108	AUSL 8 - Arezzo	Valdarno	San Giovanni V.Arno	Collina interna	Valdarno Superiore Sud	24	Valdarno Superiore Sud	da 10.001 a 20.000

segue

segue – ELENCO DEI COMUNI PER AMBITI TERRITORIALI

COD. ISTAT	COMUNI	PROVINCIA	AMBITI TERRITORIALI S.S.R. (L.R. n. 40/2005)			DISTRETTO SCOLASTICO	ZONA ALTIMETRICA	SISTEMI ECONOMICI LOCALI (Delib. C.R. n. 219 del 1999)			CLASSI DI AMPIEZZA AL 31.12.2005
			N.	Azienda USL	Zone distretto			SEL	Q.	Quadrante	
51034	Sansepolcro	AR	108	AUSL 8 - Arezzo	Val Tiberina	Sansepolcro	Collina interna	Alta Val Tiberina	26	Alta Val Tiberina	da 10.001 a 20.000
51035	Sestino	AR	108	AUSL 8 - Arezzo	Val Tiberina	Sansepolcro	Montagna interna	Alta Val Tiberina	26	Alta Val Tiberina	da 1.001 a 3.000
51036	Stia	AR	108	AUSL 8 - Arezzo	Casentino	Bibbiena	Montagna interna	Casentino	25	Casentino	da 3.001 a 5.000
51037	Subbiano	AR	108	AUSL 8 - Arezzo	Aretina	Arezzo	Montagna interna	Area Aretina	27	Area Aretina	da 5.001 a 10.000
51038	Talla	AR	108	AUSL 8 - Arezzo	Casentino	Bibbiena	Montagna interna	Casentino	25	Casentino	da 1.001 a 3.000
51039	Terranuova Bracciolini	AR	108	AUSL 8 - Arezzo	Valdarno	San Giovanni V.Arno	Collina interna	Valdarno Superiore Sud	24	Valdarno Superiore Sud	da 10.001 a 20.000
52001	Abbadia San Salvatore	SI	107	AUSL 7 - Siena	Amiata Senese	Arcidosso	Montagna interna	Amiata - Val d'Orcia	30	Amiata - Val d'Orcia	da 5.001 a 10.000
52002	Asciano	SI	107	AUSL 7 - Siena	Senese	Siena	Collina interna	Crete Senesi - Val d'Arbia	21	Crete Senesi - Val d'Arbia	da 5.001 a 10.000
52003	Buonconvento	SI	107	AUSL 7 - Siena	Senese	Siena	Collina interna	Crete Senesi - Val d'Arbia	21	Crete Senesi - Val d'Arbia	da 3.001 a 5.000
52004	Casole d'Elsa	SI	107	AUSL 7 - Siena	Alta Val d'Elsa	Poggibonsi	Collina interna	Alta Val d'Elsa	19	Alta Val d'Elsa	da 3.001 a 5.000
52005	Castellina in Chianti	SI	107	AUSL 7 - Siena	Senese	Siena	Collina interna	Chianti	23	Chianti	da 1.001 a 3.000
52006	Castelnuovo Berardenga	SI	107	AUSL 7 - Siena	Senese	Siena	Collina interna	Chianti	23	Chianti	da 5.001 a 10.000
52007	Castiglione d'Orcia	SI	107	AUSL 7 - Siena	Amiata Senese	Arcidosso	Montagna interna	Amiata - Val d'Orcia	30	Amiata - Val d'Orcia	da 1.001 a 3.000
52008	Cetona	SI	107	AUSL 7 - Siena	Val di Chiana Senese	Montepulciano	Collina interna	Val di Chiana Senese	29	Val di Chiana Senese	da 1.001 a 3.000
52009	Chianciano Terme	SI	107	AUSL 7 - Siena	Val di Chiana Senese	Montepulciano	Collina interna	Val di Chiana Senese	29	Val di Chiana Senese	da 5.001 a 10.000
52010	Chiusdino	SI	107	AUSL 7 - Siena	Senese	Siena	Collina interna	Val di Merse	22	Val di Merse	da 1.001 a 3.000
52011	Chiusi	SI	107	AUSL 7 - Siena	Val di Chiana Senese	Montepulciano	Collina interna	Val di Chiana Senese	29	Val di Chiana Senese	da 5.001 a 10.000
52012	Colle Val d'Elsa	SI	107	AUSL 7 - Siena	Alta Val d'Elsa	Poggibonsi	Collina interna	Alta Val d'Elsa	19	Alta Val d'Elsa	da 20.001 a 30.000
52013	Gaiole in Chianti	SI	107	AUSL 7 - Siena	Senese	Siena	Collina interna	Chianti	23	Chianti	da 1.001 a 3.000
52014	Montalcino	SI	107	AUSL 7 - Siena	Senese	Siena	Collina interna	Amiata - Val d'Orcia	30	Amiata - Val d'Orcia	da 5.001 a 10.000
52015	Montepulciano	SI	107	AUSL 7 - Siena	Val di Chiana Senese	Montepulciano	Collina interna	Val di Chiana Senese	29	Val di Chiana Senese	da 10.001 a 20.000
52016	Monteriggioni	SI	107	AUSL 7 - Siena	Senese	Siena	Collina interna	Area Urbana	20	Area Urbana	da 5.001 a 10.000
52017	Monteroni d'Arbia	SI	107	AUSL 7 - Siena	Senese	Siena	Collina interna	Crete Senesi - Val d'Arbia	21	Crete Senesi - Val d'Arbia	da 5.001 a 10.000
52018	Monticiano	SI	107	AUSL 7 - Siena	Senese	Siena	Collina interna	Val di Merse	22	Val di Merse	da 1.001 a 3.000
52019	Murlo	SI	107	AUSL 7 - Siena	Senese	Siena	Collina interna	Val di Merse	22	Val di Merse	da 1.001 a 3.000
52020	Piancastagnaio	SI	107	AUSL 7 - Siena	Amiata Senese	Arcidosso	Montagna interna	Amiata - Val d'Orcia	30	Amiata - Val d'Orcia	da 3.001 a 5.000
52021	Pienza	SI	107	AUSL 7 - Siena	Val di Chiana Senese	Montepulciano	Collina interna	Amiata - Val d'Orcia	30	Amiata - Val d'Orcia	da 1.001 a 3.000
52022	Poggibonsi	SI	107	AUSL 7 - Siena	Alta Val d'Elsa	Poggibonsi	Collina interna	Alta Val d'Elsa	19	Alta Val d'Elsa	da 20.001 a 30.000
52023	Radda in Chianti	SI	107	AUSL 7 - Siena	Senese	Siena	Collina interna	Chianti	23	Chianti	da 1.001 a 3.000
52024	Radicondoli	SI	107	AUSL 7 - Siena	Amiata Senese	Arcidosso	Collina interna	Amiata - Val d'Orcia	30	Amiata - Val d'Orcia	da 1.001 a 3.000
52025	Radicondoli	SI	107	AUSL 7 - Siena	Alta Val d'Elsa	Poggibonsi	Collina interna	Alta Val d'Elsa	19	Alta Val d'Elsa	da 1.001 a 3.000
52026	Rapolano Terme	SI	107	AUSL 7 - Siena	Senese	Siena	Collina interna	Crete Senesi - Val d'Arbia	21	Crete Senesi - Val d'Arbia	da 3.001 a 5.000
52027	San Casciano dei Bagni	SI	107	AUSL 7 - Siena	Val di Chiana Senese	Montepulciano	Collina interna	Val di Chiana Senese	29	Val di Chiana Senese	da 1.001 a 3.000
52028	San Gimignano	SI	107	AUSL 7 - Siena	Alta Val d'Elsa	Poggibonsi	Collina interna	Alta Val d'Elsa	19	Alta Val d'Elsa	da 5.001 a 10.000
52029	San Giovanni d'Asso	SI	107	AUSL 7 - Siena	Senese	Siena	Collina interna	Crete Senesi - Val d'Arbia	21	Crete Senesi - Val d'Arbia	fino a 1.000
52030	San Quirico d'Orcia	SI	107	AUSL 7 - Siena	Senese	Siena	Collina interna	Amiata - Val d'Orcia	30	Amiata - Val d'Orcia	da 1.001 a 3.000
52031	Sarteano	SI	107	AUSL 7 - Siena	Val di Chiana Senese	Montepulciano	Collina interna	Val di Chiana Senese	29	Val di Chiana Senese	da 3.001 a 5.000
52032	Siena	SI	107	AUSL 7 - Siena	Senese	Siena	Collina interna	Area Urbana	20	Area Urbana	da 50.001 a 100.000
52033	Sinalunga	SI	107	AUSL 7 - Siena	Val di Chiana Senese	Montepulciano	Collina interna	Val di Chiana Senese	29	Val di Chiana Senese	da 10.001 a 20.000
52034	Sovicille	SI	107	AUSL 7 - Siena	Senese	Siena	Collina interna	Val di Merse	22	Val di Merse	da 5.001 a 10.000
52035	Torrita di Siena	SI	107	AUSL 7 - Siena	Val di Chiana Senese	Montepulciano	Collina interna	Val di Chiana Senese	29	Val di Chiana Senese	da 5.001 a 10.000
52036	Trequanda	SI	107	AUSL 7 - Siena	Val di Chiana Senese	Montepulciano	Collina interna	Val di Chiana Senese	29	Val di Chiana Senese	da 1.001 a 3.000

segue

segue – ELENCO DEI COMUNI PER AMBITI TERRITORIALI

COD. ISTAT	COMUNI	PROVINCIA	AMBITI TERRITORIALI S.S.R. (L.R. n. 40/2005)			DISTRETTO SCOLASTICO	ZONA ALTIMETRICA	SISTEMI ECONOMICI LOCALI (Delib. C.R. n. 219 del 1999)			CLASSI DI AMPIEZZA AL 31.12.2005
			N.	Azienda USL	Zone distretto			SEL	Q.	Quadrante	
53001	Arcidosso	GR	109	AUSL 9 - Grosseto	Amiata Grossetana	Arcidosso	Montagna interna	Amiata Grossetano	31	Amiata Grossetano	da 3.001 a 5.000
53002	Campagnatico	GR	109	AUSL 9 - Grosseto	Grossetana	Grosseto	Collina interna	Area Grossetana	32	Area Grossetana	da 1.001 a 3.000
53003	Capalbio	GR	109	AUSL 9 - Grosseto	Colline dell'Albegna	Orbetello	Collina litoranea	Albegna - Fiora	33.01	Quadrante Costa d'Argento	da 3.001 a 5.000
53004	Castel del Piano	GR	109	AUSL 9 - Grosseto	Amiata Grossetana	Arcidosso	Montagna interna	Amiata Grossetano	31	Amiata Grossetano	da 3.001 a 5.000
53005	Castell'Azzara	GR	109	AUSL 9 - Grosseto	Amiata Grossetana	Arcidosso	Montagna interna	Amiata Grossetano	31	Amiata Grossetano	da 1.001 a 3.000
53006	Castiglion della Pescaia	GR	109	AUSL 9 - Grosseto	Grossetana	Grosseto	Collina litoranea	Area Grossetana	32	Area Grossetana	da 5.001 a 10.000
53007	Cinigiano	GR	109	AUSL 9 - Grosseto	Grossetana	Grosseto	Collina interna	Amiata Grossetano	31	Amiata Grossetano	da 1.001 a 3.000
53008	Civitella Paganico	GR	109	AUSL 9 - Grosseto	Grossetana	Grosseto	Collina interna	Area Grossetana	32	Area Grossetana	da 3.001 a 5.000
53009	Follonica	GR	109	AUSL 9 - Grosseto	Colline Metallifere	Massa Marittima	Collina litoranea	Colline Metallifere	18	Colline Metallifere	da 20.001 a 30.000
53010	Gavorrano	GR	109	AUSL 9 - Grosseto	Colline Metallifere	Massa Marittima	Collina litoranea	Colline Metallifere	18	Colline Metallifere	da 5.001 a 10.000
53011	Grosseto	GR	109	AUSL 9 - Grosseto	Grossetana	Grosseto	Pianura	Area Grossetana	32	Area Grossetana	da 50.001 a 100.000
53012	Isola del Giglio	GR	109	AUSL 9 - Grosseto	Colline dell'Albegna	Orbetello	Collina litoranea	Albegna - Fiora	33.01	Quadrante Costa d'Argento	da 1.001 a 3.000
53013	Magliano in Toscana	GR	109	AUSL 9 - Grosseto	Colline dell'Albegna	Orbetello	Collina litoranea	Albegna - Fiora	33.01	Quadrante Costa d'Argento	da 3.001 a 5.000
53014	Manciano	GR	109	AUSL 9 - Grosseto	Colline dell'Albegna	Orbetello	Collina interna	Albegna - Fiora	33.02	Quadrante Colline Interne	da 5.001 a 10.000
53015	Massa Marittima	GR	109	AUSL 9 - Grosseto	Colline Metallifere	Massa Marittima	Collina litoranea	Colline Metallifere	18	Colline Metallifere	da 5.001 a 10.000
53016	Monte Argentario	GR	109	AUSL 9 - Grosseto	Colline dell'Albegna	Orbetello	Collina litoranea	Albegna - Fiora	33.01	Quadrante Costa d'Argento	da 10.001 a 20.000
53017	Montieri	GR	109	AUSL 9 - Grosseto	Colline Metallifere	Massa Marittima	Collina litoranea	Colline Metallifere	18	Colline Metallifere	da 1.001 a 3.000
53018	Orbetello	GR	109	AUSL 9 - Grosseto	Colline dell'Albegna	Orbetello	Collina litoranea	Albegna - Fiora	33.01	Quadrante Costa d'Argento	da 10.001 a 20.000
53019	Pitigliano	GR	109	AUSL 9 - Grosseto	Colline dell'Albegna	Orbetello	Collina interna	Albegna - Fiora	33.02	Quadrante Colline Interne	da 3.001 a 5.000
53020	Roccalbegna	GR	109	AUSL 9 - Grosseto	Amiata Grossetana	Arcidosso	Montagna interna	Amiata Grossetano	31	Amiata Grossetano	da 1.001 a 3.000
53021	Roccastrada	GR	109	AUSL 9 - Grosseto	Grossetana	Grosseto	Collina interna	Area Grossetana	32	Area Grossetana	da 5.001 a 10.000
53022	Santa Fiora	GR	109	AUSL 9 - Grosseto	Amiata Grossetana	Arcidosso	Montagna interna	Amiata Grossetano	31	Amiata Grossetano	da 1.001 a 3.000
53023	Scansano	GR	109	AUSL 9 - Grosseto	Grossetana	Grosseto	Collina litoranea	Albegna - Fiora	33.02	Quadrante Colline Interne	da 3.001 a 5.000
53024	Scarlino	GR	109	AUSL 9 - Grosseto	Colline Metallifere	Massa Marittima	Collina litoranea	Colline Metallifere	18	Colline Metallifere	da 3.001 a 5.000
53025	Seggiano	GR	109	AUSL 9 - Grosseto	Amiata Grossetana	Arcidosso	Montagna interna	Amiata Grossetano	31	Amiata Grossetano	fino a 1.000
53026	Sorano	GR	109	AUSL 9 - Grosseto	Colline dell'Albegna	Orbetello	Collina interna	Albegna - Fiora	33.02	Quadrante Colline Interne	da 3.001 a 5.000
53027	Monterotondo Marittimo	GR	109	AUSL 9 - Grosseto	Colline Metallifere	Massa Marittima	Collina litoranea	Colline Metallifere	18	Colline Metallifere	da 1.001 a 3.000
53028	Semproniano	GR	109	AUSL 9 - Grosseto	Amiata Grossetana	Arcidosso	Collina interna	Amiata Grossetano	31	Amiata Grossetano	da 1.001 a 3.000
100001	Cantagallo	PO	104	AUSL 4 - Prato	Pratese	Prato	Montagna interna	Area Pratese	8	Area Pratese	da 1.001 a 3.000
100002	Carmignano	PO	104	AUSL 4 - Prato	Pratese	Prato	Collina interna	Area Pratese	8	Area Pratese	da 10.001 a 20.000
100003	Montemurlo	PO	104	AUSL 4 - Prato	Pratese	Prato	Collina interna	Area Pratese	8	Area Pratese	da 10.001 a 20.000
100004	Poggio a Caiano	PO	104	AUSL 4 - Prato	Pratese	Prato	Collina interna	Area Pratese	8	Area Pratese	da 5.001 a 10.000
100005	Prato	PO	104	AUSL 4 - Prato	Pratese	Prato	Collina interna	Area Pratese	8	Area Pratese	più di 100.000
100006	Vaiano	PO	104	AUSL 4 - Prato	Pratese	Prato	Montagna interna	Area Pratese	8	Area Pratese	da 5.001 a 10.000
100007	Vernio	PO	104	AUSL 4 - Prato	Pratese	Prato	Montagna interna	Area Pratese	8	Area Pratese	da 5.001 a 10.000