



Unione europea
Fondo sociale europeo



POR FSE
2007-2013

Stato di avanzamento finanziario del Programma Operativo Obiettivo CRO 2007-2013

Dati al 31.03.2011

Stato di avanzamento finanziario del Programma al 31.03.2011

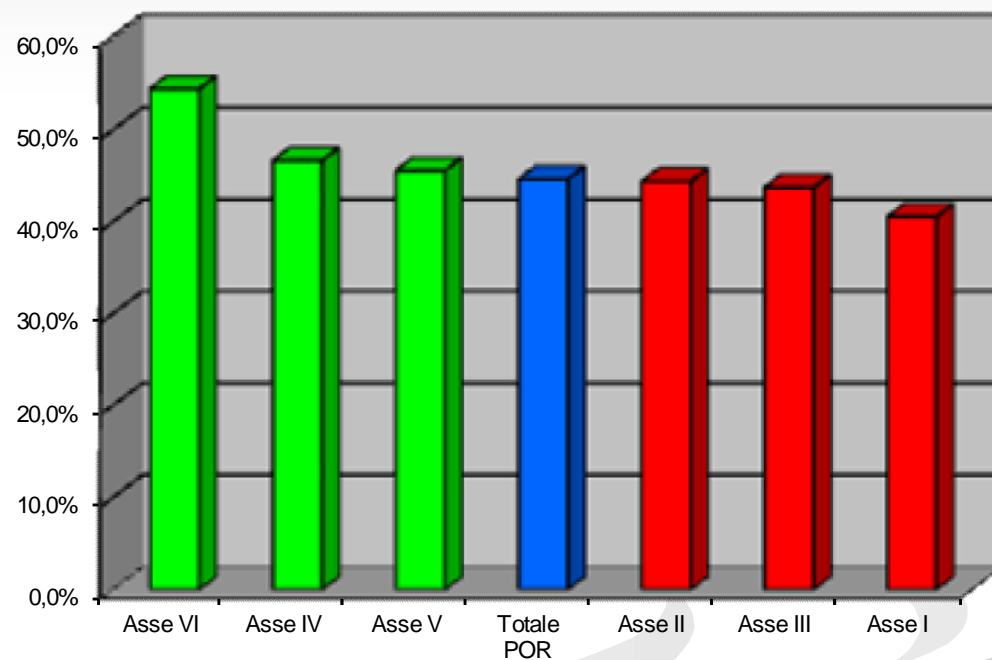
Realizzazione finanziaria del POR Toscana Ob. CRO – Dati al 31 marzo 2011

Assi	Risorse programmate 2007-2013	Impegni 2007-2010	Spese 2007-2010	Impegni su Assegnato (%)	Spese su Assegnato (%)	Spese su impegni (%)
	A	B	C	B/A	C/A	C/B
Asse I	112.996.680,0	45.783.671,5	28.119.659,0	40,5%	24,9%	61,4%
Asse II	292.461.992,0	129.816.078,7	78.653.521,4	44,4%	26,9%	60,6%
Asse III	39.881.180,0	17.440.148,6	8.872.746,1	43,7%	22,2%	50,9%
Asse IV	172.818.450,0	80.637.879,9	34.565.864,0	46,7%	20,0%	42,9%
Asse V	26.587.454,0	12.113.665,8	3.754.087,6	45,6%	14,1%	31,0%
Asse VI	19.940.591,0	10.852.475,1	6.626.405,3	54,4%	33,2%	61,1%
Totale	664.686.347,0	296.643.919,6	160.592.283,3	44,6%	24,2%	54,1%

Stato di avanzamento finanziario del Programma al 31.03.2011

Capacità di impegno

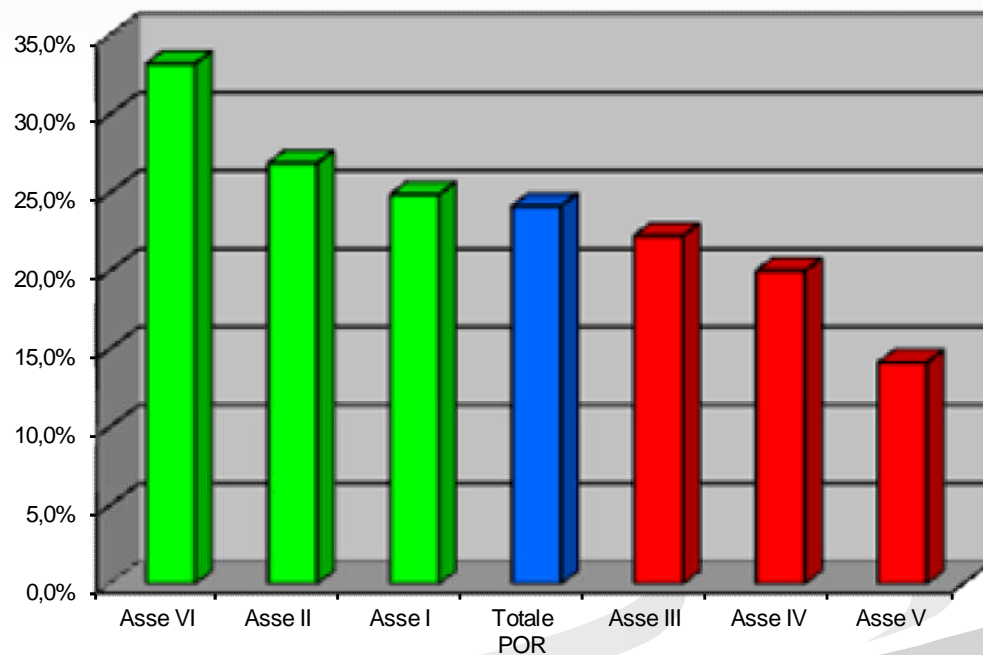
Assi	Capacità di impegno
Asse VI	54,4%
Asse IV	46,7%
Asse V	45,6%
Totale POR	44,6%
Asse II	44,4%
Asse III	43,7%
Asse I	40,5%



Stato di avanzamento finanziario del Programma al 31.03.2011

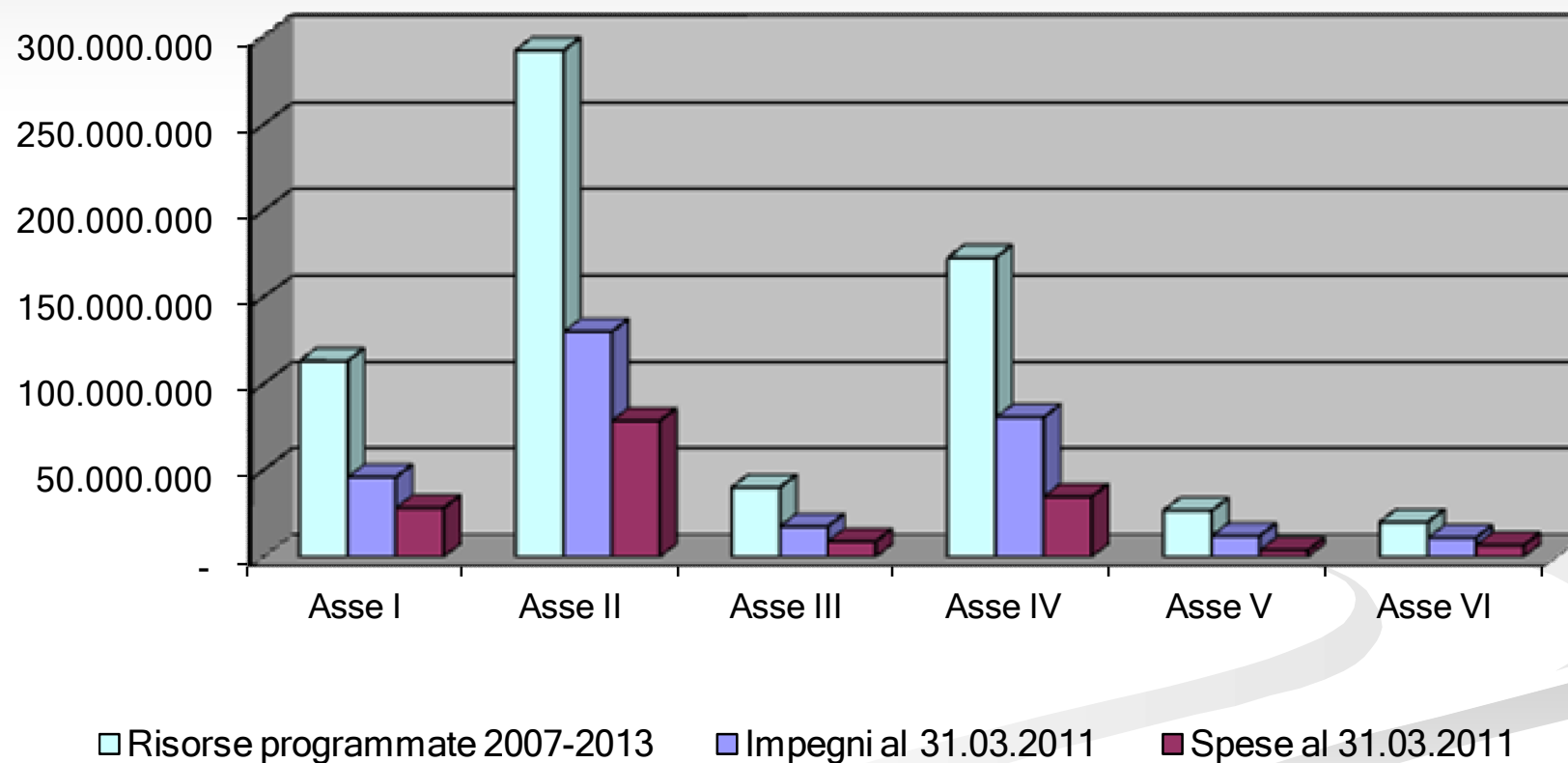
Capacità di spesa

Assi	Capacità di spesa
Asse VI	33,2%
Asse II	26,9%
Asse I	24,9%
Totale POR	24,2%
Asse III	22,2%
Asse IV	20,0%
Asse V	14,1%



Stato di avanzamento finanziario del Programma al 31.03.2011

Confronto tra risorse assegnate, impegni e spese realizzati nel periodo 2007-2010
Vista per Asse



Stato di avanzamento finanziario del Programma al 31.03.2011

Situazione rispetto ai target finanziari previsti dalla Delibera CIPE 1/2011

In accordo con quanto previsto dalla Delibera CIPE 1/2011, per l'annualità 2011 i target associati ai tre obiettivi per i programmi cofinanziati dai fondi strutturali, sono i seguenti:

- il livello di impegni da raggiungere al **31 maggio 2011 è fissato pari al 100% del target n+2** del 31 dicembre 2011;
- il livello di spesa da certificare al **31 ottobre 2011 è fissato pari al 70% del target n+2** del 31 dicembre 2011;
- il livello di impegni da raggiungere al **31 dicembre 2011 è fissato pari all'80% del target n+2** del 31 dicembre 2012.

Stato di avanzamento finanziario del Programma al 31.03.2011

Situazione rispetto ai target finanziari previsti dalla Delibera CIPE 1/2011

Periodo di riferimento	Impegni (effettuati* e da target**)	Spese da monitoraggio (effettuate* e previste***)	Spese certificate alla CE (effettuate* e da target**)
31.12.2010	277.748.462,0*	134.134.386,0*	72.658.288,0*
31.03.2011	296.643.919,6*	160.592.283,3*	-
31.05.2011	169.489.918,6**	-	-
31.10.2011	-	-	118.642.943,0**
31.12.2011	222.353.273,2**	229.502.376,5***	-

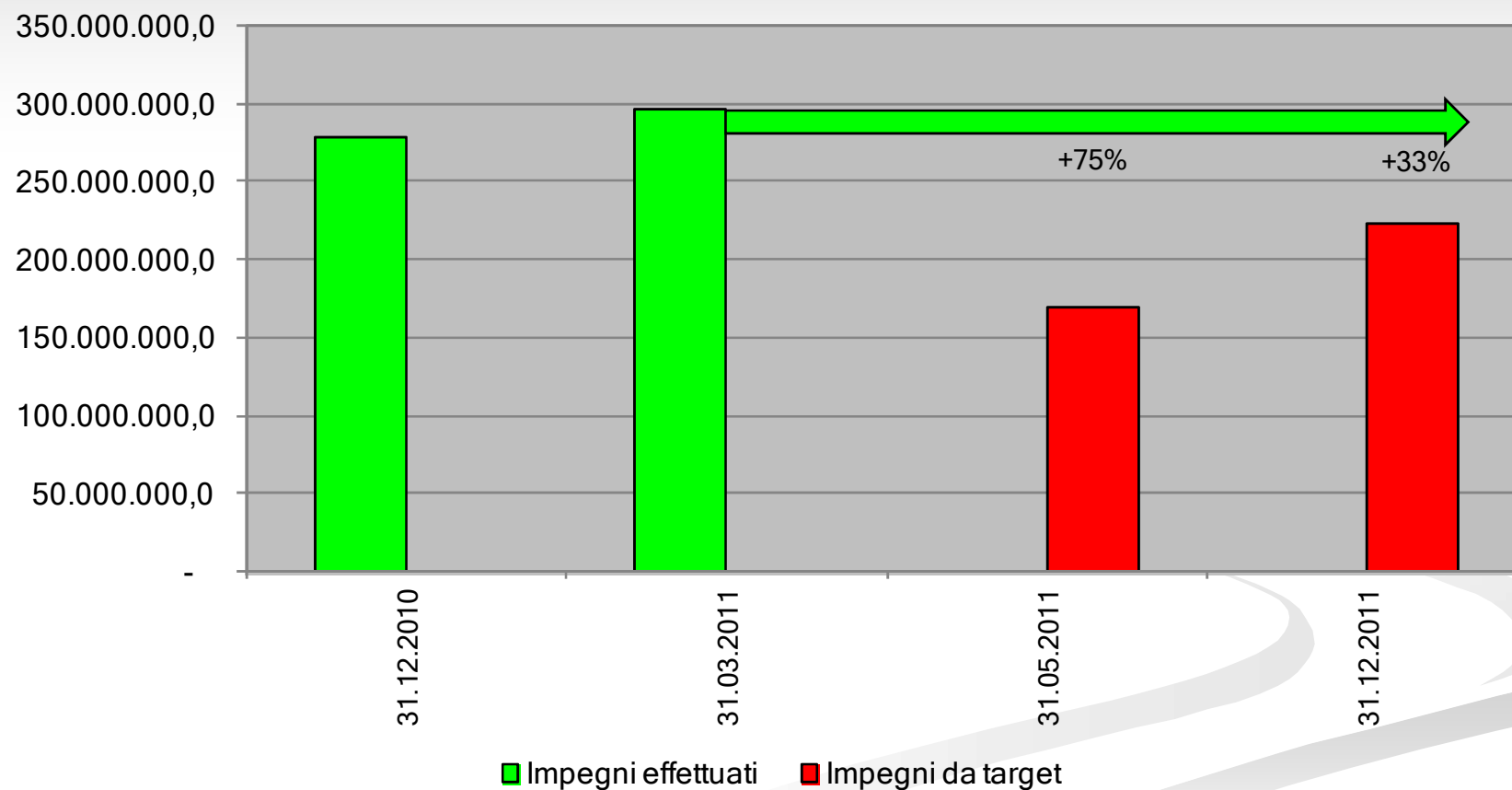
* Per "effettuati" si intendono i dati consuntivi sino al 31.03.2011.

** Per "da target" si intendono i target disposti dalla Delibera CIPE n.1/2011 per gli impegni al 31.05.2011 e al 31.12.2011 e dal documento "Iniziative di accelerazione e riprogrammazione dei Programmi comunitari 2007-2013" adottato dal QSN per le spese al 31.10.2011.

***Per "previste" si intendono le spese da monitoraggio previste al 31.12.2011, nell'ipotesi di andamento lineare della spesa rispetto al trend realizzato negli ultimi tre trimestri.

Stato di avanzamento finanziario del Programma al 31.03.2011

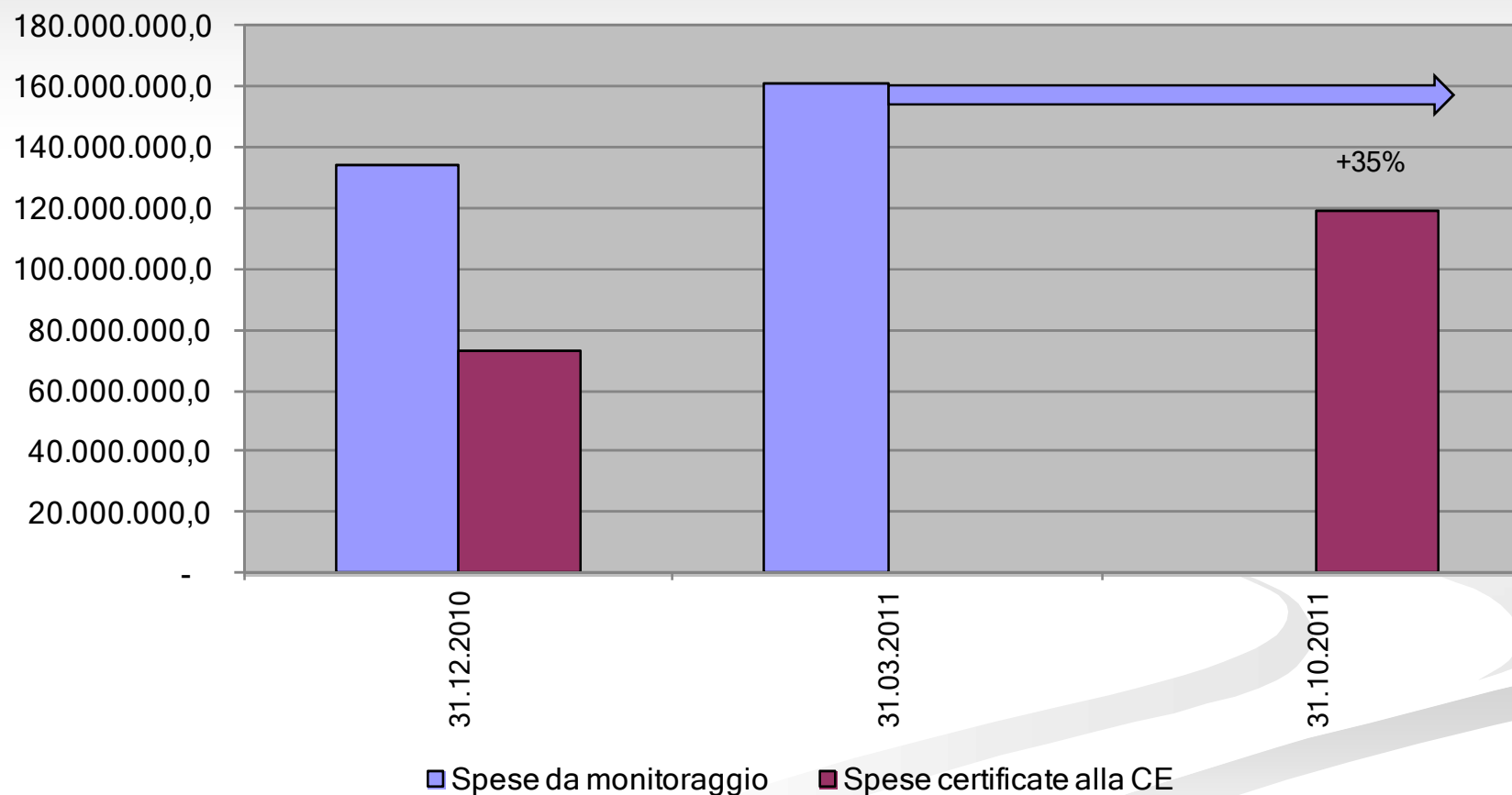
Confronto tra impegni effettuati sino al 31.03.2010 e impegni da target previsti dalla
Delibera CIPE 1/2011



POR Toscana Ob. CRO FSE 2007-2013
CdS 15 giugno 2011

Stato di avanzamento finanziario del Programma al 31.03.2011

Confronto tra spese da monitoraggio effettuate e spese certificate e da certificare
alla CE previste dalla Delibera CIPE 1/2011





Unione europea
Fondo sociale europeo



POR FSE
2007-2013

Previsioni di spesa 2011-2012

POR Toscana Ob. CRO FSE 2007-2013
CdS 15 giugno 2011

Previsioni di spesa 2011-2012

In data 21.04.2011 l'AdC ha trasmesso al Ministero del Lavoro le seguenti previsioni di spesa relative alla quota FSE per le annualità 2011 e 2012:

2011 – Euro 45.650.000,00

2012 – Euro 51.100.000,00