



Regione Toscana



Programma Operativo Obiettivo Competitività Regionale e Occupazione - Fesr 2007-2013

MediSafe

Auditorium Sant'Apollonia
Firenze, 29/11/2013

Le ali alle tue idee.





Regione Toscana



Le ali alle tue idee.



YOGITECH S.P.A.

Driver di progetto

MediSafe

Risultati e sviluppi futuri

AGENDA



Regione Toscana



Le ali alle tue idee.

- **Yogitech s.p.a.** sviluppa e implementa soluzioni HW e SW nell'ambito delle applicazioni safety – critical. I segmenti serviti sono: automotive, industriale e medicale
- Fondata nell'Agosto **2000**, ha sede principale in **San Martino Ulmiano**, e sede operativa a **Milano**. Nel 2012 ha aperto la sua prima in Giappone, **Yogitech KK**
- Staff di 36 impiegati (**78% ingegneri**)
- **Fatturato 2012**: 58% in Japan, 26% US, 16% in Europe (0% in Italy)

Clients principali:



YOGITECH S.P.A.



YOGITECH

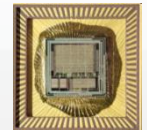
Car Manufacturer



System Integrators



Silicon Vendors



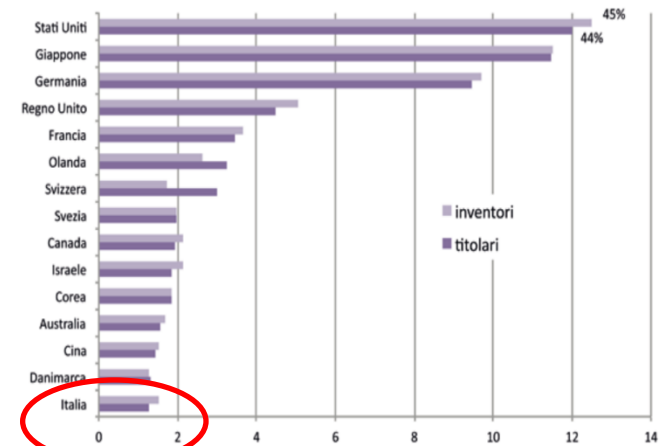
IP provider





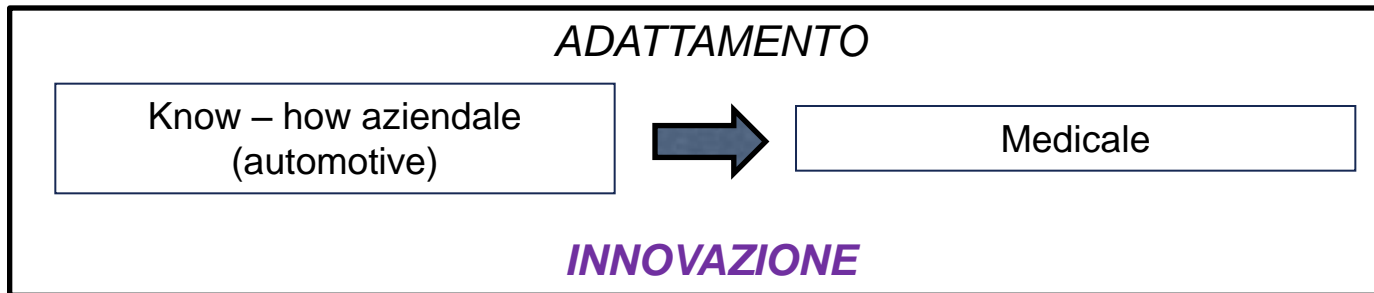
- Caratteristiche del mercato dei dispositivi medici impiantabili nel 2011
- Il posizionamento italiano
- L'orientamento al prodotto = benessere sociale e la salvaguardia della vita umana

CONFRONTO TRA LA NAZIONALITÀ DEGLI INVENTORI E DEI TITOLARI DI BREVETTI PER DISPOSITIVI MEDICI. ANNI 2000-2009 (QUOTE %).



Nota: per esigenze grafiche le barre riferite agli Stati Uniti sono state ridotte. I dati reali sono riportati in cima. Fonte: Oecd

Analisi e realizzazione di architetture ad **alta affidabilità**, **basso consumo di potenza** e **costo contenuto** per microcircuiti destinati a dispositivi medici impiantabili



- Analisi per la realizzazione di microcircuiti resistenti ai guasti
 - Realizzazione di nuove architetture safety

Fault Injection

IEC 61508

ISO 26262

Le fasi del progetto

- 1 • Individuazione dei modelli di guasto
- 2 • Inserimento modelli di guasto nel flusso di validazione
- 3 • Automazione della metodologia

Costo complessivo

€ 1.000.000,00
60% Regione Toscana



Regione Toscana



Le ali alle tue idee.



Y O G I T E C H

- Yogitech, con il suo progetto Medisafe, ha sfruttato le potenzialità dell'elettronica integrata realizzando microcircuiti del tutto rispondenti ai requisiti di alta affidabilità, basso consumo di potenza e costo contenuto, così come lo standard internazionale e i mercati impongono.
- Le soluzioni microcircuitali realizzate rientrano a pieno titolo nella fascia di prodotti tecnologici di alta gamma per l'alta affidabilità garantita dalla metodologia brevettata Yogitech
- Yogitech, grazie all'opportunità di sviluppo concessale dalla **Regione Toscana**, intende presidiare, con determinazione e capacità di leadership, il settore medicale in quanto, esattamente come per l'automotive, il controllo dei livelli di safety coincide con l'obiettivo aziendale di garantire la salvaguardia della vita umana
- Con il contributo della **Regione Toscana**, Yogitech ha potuto diversificare la propria offerta tanto nel segmento medicale quanto in quello industriale. Il know-how Yogitech, infatti, pone l'azienda nella posizione di poter sviluppare soluzioni uniche che si prestano alla soddisfazione di richieste provenienti da ambiti diversi.

RISULTATI E SVILUPPI FUTURI



Regione Toscana



Y O G I T E C H

Grazie per l'attenzione!



Le ali alle tue idee.